

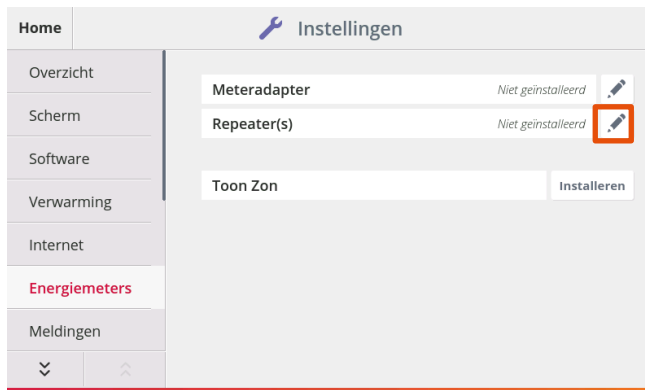
In dit stappenplan wordt uitgelegd hoe je een repeater installeert. Een repeater verlengt het draadloze signaal van de meteradapter in de meterkast naar Toon.

Stap 1: Plaats de repeater

Plaats de repeater in een stopcontact binnen twee meter van Toon.


Stap 2: Koppel de repeater

Ga op Toon naar **Menu > Instellingen > Energiemeters**



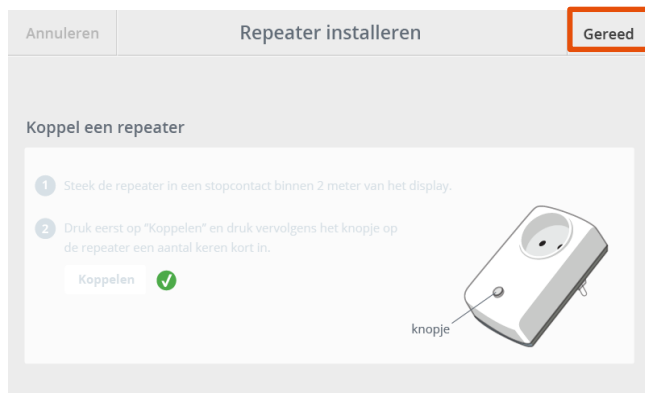
A. Druk achter repeater op "Wijzigen" .



B. Druk in het volgende scherm nogmaals achter repeater op "Wijzigen" .



C. Druk op de knop "Koppelen" en druk vervolgens het knopje op de repeater een aantal keren kort in.



D. Zie je een groen vinkje staan?  Klik dan rechts bovenin het scherm op "Gereed".



E. Druk vervolgens op de knop "Zoeken". Let er daarbij op dat het rode lampje van de repeater brandt.



F. Duurt dit te lang? Druk dan op "Annuleren" en controleer of er achter "Repeater" verbonden staat. Zie je bovenstaand scherm? Ga door naar **Stap 3**.


G. Zie je in **scherm 2.D** een uitroepteken **!** in plaats van een groen vinkje **✓**? Plaats dan de repeater dichterbij Toon. Of draai de repeater 180 graden in het stopcontact en klik vervolgens weer op “Zoeken” (**Stap 2.E**)

Is de repeater nog niet verbonden? Herhaal **Stap 2** vanaf het begin.

Stap 3: Plaats de repeater

Haal de repeater uit het stopcontact en plaats de repeater tussen Toon en de meterkast in een stopcontact. Zorg ervoor dat het rode knopje op de repeater brandt. Plaats de repeater bij voorkeur halverwege de meterkast en Toon.

Ga op Toon naar **Menu > Instellingen > Energiemeters > Wijzigen** 

Controleer de kwaliteit van de verbinding door op “Verversen”  te klikken, zie **scherm 2.F**. Is de kwaliteit minder dan drie sterren? Plaats de repeater dan in een ander stopcontact tussen Toon en de meterkast en controleer de kwaliteit van verbinding opnieuw.

Met een goed draadloos signaal tussen de meteradapter en Toon, wordt je energieverbruik constant doorgegeven aan Toon.

Heb je nog vragen?

Ga naar toon.nl/service. Of stel je vraag op het forum via forum.toon.nl.

