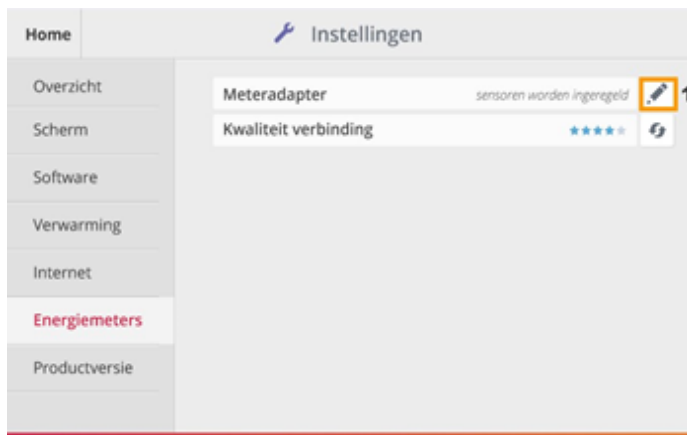


Nieuwe meteradapter installeren

In de volgende vier stappen wordt uitgelegd hoe je de oude meteradapter kunt vervangen door een nieuwe meteradapter.

Stap 1: Oude meteradapter verwijderen uit Toon

Je oude meteradapter heeft een draadloze koppeling met Toon. Deze verbinding moet worden verbroken. Steek daarvoor de oude meteradapter in een stopcontact binnen twee meter van Toon. Ga vervolgens op Toon naar **Menu > Instellingen > Energiemeters**.



A. Druk achter Meteradapter op "Wijzigen" [1].



B. Druk in het volgende scherm achter Meteradapter op "Verwijderen" [2].



C. Druk op "Verwijderen" [3]. Druk drie keer op het zwarte knopje van de meteradapter. Je krijgt de melding te zien dat de meteradapter is verwijderd.

Stap 2: Nieuwe meteradapter installeren

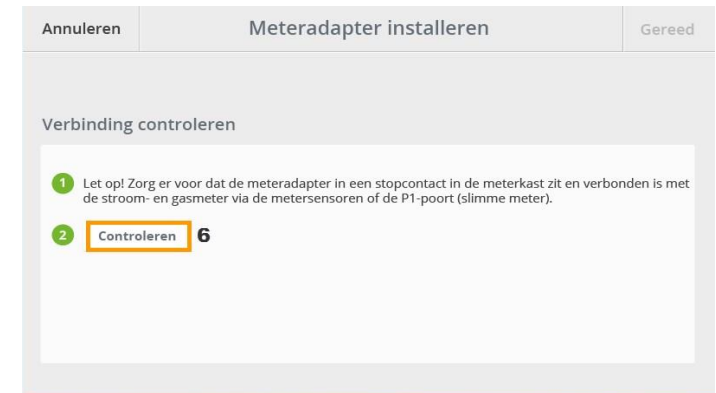
De nieuwe meteradapter kan nu worden gekoppeld. Ga op Toon nogmaals naar **Menu > Instellingen > Energiemeters > Meteradapter wijzigen (Stap 1A)**.



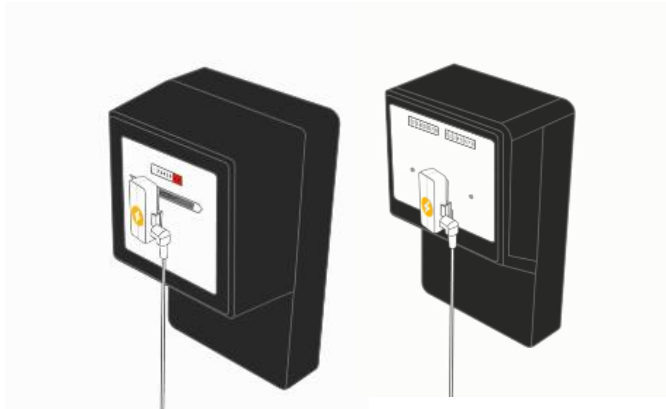
D. Druk achter Meteradapter op "Wijzigen" [4].



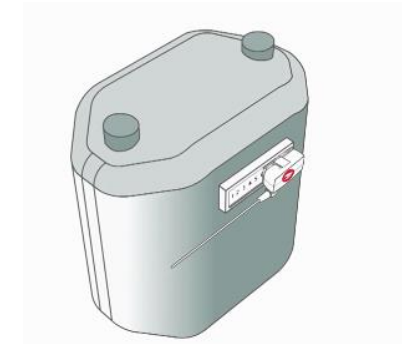
E. Volg de instructies en druk op "Koppelen" [5]. Druk drie keer snel op het zwarte knopje. Er verschijnt een melding "Meteradapter toegevoegd".



F. Plaats de meteradapter volgens **Stap 3**. Druk vervolgens in het scherm op "Controleren" [6].



Voorbeelden van stroommeters



Voorbeeld gasmeter

Stap 3: Nieuwe meteradapter plaatsen

Sluit eerst de nieuwe meteradapter weer aan op de kabels van de stroom- en gasmeter.

Let op dat de sensoren van de stroom- en gasmeter op de juiste punten worden aangesloten op de meteradapter. De aansluitingen op de meteradapter zijn gemarkeerd: de stroommeter wordt aangesloten bij de bliksemschicht ⚡ en de gasmeter bij het vlammetje 🔥.

Steek daarna de nieuwe meteradapter in het stopcontact in de meterkast.

Als je alles goed hebt geplaatst, dan kun je dit testen door een waterkoker aan te zetten en de verwarming voor ongeveer 15 minuten enkele graden hoger te zetten. Je ziet het stroom- en/of gasverbruik terug op het beginscherm van Toon.

Optioneel Stap 4: Software bijwerken

Als je niet direct je energieverbruik ziet, dan kan het zijn dat de software van Toon of van de meteradapter moet worden bijgewerkt.

- A.** Ga in Toon naar **Menu > Instellingen > Software**. Druk op “Update” achter “Softwareversie” als deze zichtbaar is.
- B.** Controleer in het scherm “Software” achter Firmware meteradapter of hier een knop “Update” staat. Als dit het geval is, druk dan op update om de meteradapter bij te werken.
- C.** Volg hierbij de stappen zoals aangegeven in Toon.
- D.** Als deze updates zijn geslaagd, dan kun je de meteradapter terugplaatsen op dezelfde manier als bij **stap 3**.

Heb je nog vragen?

Ga naar toon.nl/service. Of stel je vraag op het forum via forum.toon.nl.

