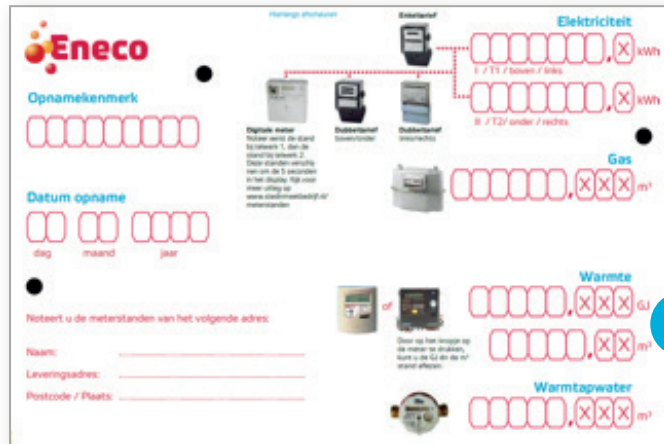


Hoe lees je een warmtemeter uit?

Kamstrup Multical 66



De meterstandenkaart

Dit is de meterstandenkaart die je hebt ontvangen van Eneco. Rechtsonder vind je de velden waar je de warmte-meterstanden invult **a**.

Aflesen warmtemeterstanden

Het display **b** van de meter staat standaard op de actuele meterstand, gevolgd door de letters GJ (gigajoule). Deze stand noteer je op de meterstandenkaart bij GJ **a**.

De cijfers achter de komma hoeft je niet in te vullen.

De m³-stand uitlezen

Op de meterstandenkaart zie je bij ook een invulveld voor m³. Om deze stand op je meter te zien, druk je één keer op de knop **▶** van de warmtemeter. Je ziet nu in het display de actuele m³-stand. De cijfers achter de komma hoeft je niet in te vullen. Als er een andere eenheid achter het getal staat, druk dan net zo vaak op de knop **▶** totdat de stand in GJ of m³ zichtbaar wordt.

Kun je je meterstanden niet aflezen?

Dit kan verschillende oorzaken hebben:

1. Het pijltje staat boven ander icoontje. Klik meerdere keren op de knop **▶** totdat je weer in het startdisplay komt. Je ziet nu het display met de GJ-stand.
2. Je op de knop **○** hebt geklikt. Je komt dan in een ander menu terecht. Druk een keer op de **▶** knop. De GJ-stand is nu weer zichtbaar.
3. De tekst 'INFO' staat in het display. De meter heeft een storing. Bel naar Storingsdienst Eneco Warmte & Koude via 0800 - 0072 (24/7 bereikbaar).

