

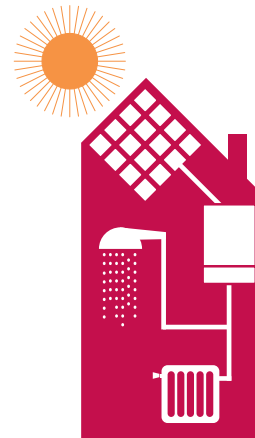
Leveringstarieven Eneco AardGas MKB Modelcontract



voor zakelijke klanten, per 1 januari 2018

Wat betaalt u aan leveringskosten?

De leveringskosten beslaan maar een deel van de totale energiekosten die Eneco MKB (onderdeel van Eneco Consumenten B.V.) in rekening brengt. Eneco brengt u ook Energiebelasting, Opslag duurzame energie en btw in rekening, die wij in zijn geheel afdragen aan de overheid. De netbeheerkosten betaalt u aan uw lokale netbeheerder. Aan de hand van het gasprofiel en de regio wordt duidelijk welk van onderstaande tarieven voor u geldt. Onze tarieven worden aangepast aan de ontwikkelingen op de inkoopmarkt. Hierdoor betaalt u bij Eneco altijd een marktconforme prijs.



Vaste leveringskosten Gasprofiel 1 en 2

per maand € 5,990

Tarief per m³ (Gasprofiel 1 en 2) ¹⁾²⁾

	Leveringstarief	Energiebelasting	Opslag duurzame energie	Totaal
Per m ³	€ 0,25770	€ 0,26001	€ 0,02850	€ 0,54621

- 1) Gasprofiel 1: aansluitingen met een standaard jaarverbruik van minder dan 5000 m³ én een gasmeter G6 of kleiner.
- 2) Gasprofiel 2: aansluitingen met een standaard jaarverbruik vanaf 5000 m³ en/of een gasmeter groter dan G6 en kleiner dan G40.

Bovenvermelde tarieven gelden bij een gasmeter van maximaal G25, die niet meer dan 40 kubieke meter gas per uur doorlaat. Alle genoemde tarieven zijn exclusief btw.

Gasabbonementen:

Koken

Het abonnement voor kookgas is gebaseerd op gasprofiel 1 en een jaarverbruik van 65 m³. Om het voor u geldende bedrag te bepalen, kijkt u in welke regio uw onderneming gevestigd is en vermenigvuldigt u het tarief met 65.

Koken + warm tapwater

Het abonnement voor kookgas plus warm tapwater is gebaseerd op gasprofiel 1 en een jaarverbruik van 440 m³. Om het voor u geldende bedrag te bepalen, kijkt u in welke regio uw onderneming gevestigd is en vermenigvuldigt u het tarief met 440.

Netbeheerkosten

Tevens bent u netbeheerkosten verschuldigd aan uw netbeheerder. Op eneco.nl/netbeheerder kunt u terugvinden welke netbeheerder in uw regio actief is. De bijkomende netbeheerkosten voor gas bedragen voor een gemiddelde MKB-er € 159,36 per jaar (excl. btw, prijspeil 2018). Dit bedrag is gebaseerd op de tarieven van de netbeheerder Liander. Als u een andere regionale netbeheerder heeft, kunnen deze kosten iets afwijken.