

TOON[®] Nieuwe sensor en/of sensorkabel plaatsen

Je hebt een nieuwe sensor en/of sensorkabel ontvangen. In dit stappenplan wordt uitgelegd hoe je de sensor en/of sensorkabel vervangt.

Stap 1: Sensor vervangen

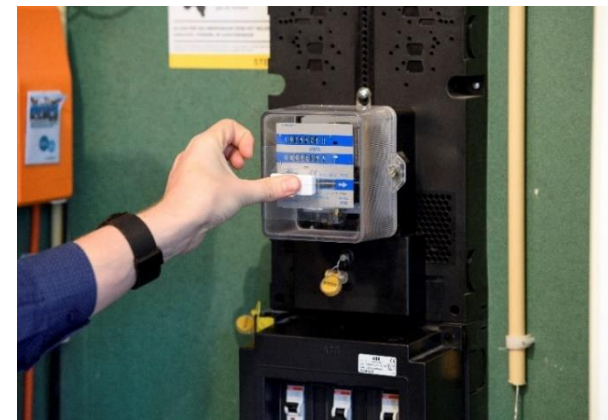


A. Maak de kabel los van de sensor.



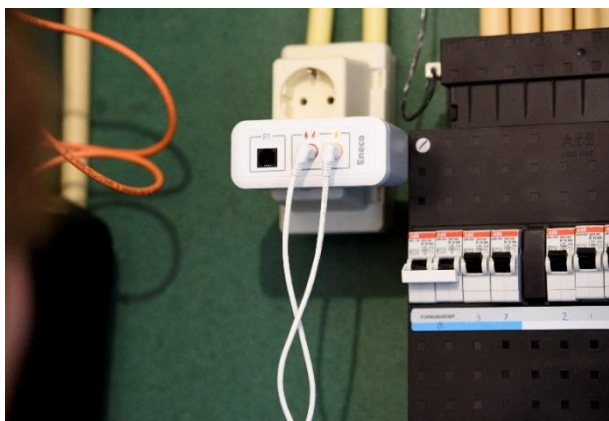
B. Klik de sensor uit de plastic sensorhouder. De houder blijft op de energiemeters bevestigd.

Controleer of de houder nog goed vastzit aan de energiemeter. Is dit niet het geval? Volg dan eerst stap 3 en ga daarna verder bij stap 1C.

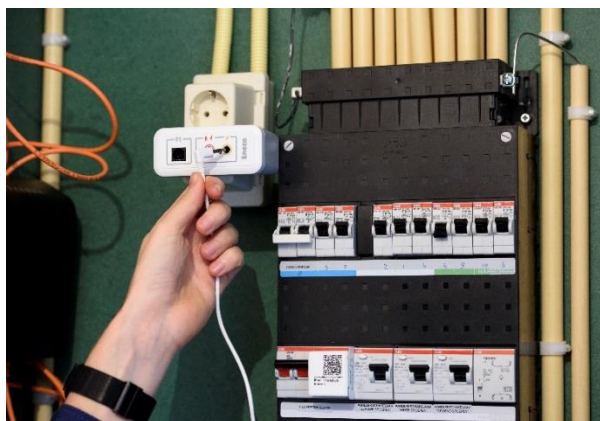


C. Klik de nieuwe sensor terug in de sensorhouder. Moet je ook de sensorkabel vervangen? Ga dan verder bij stap 2A. Zo niet, ga dan verder bij stap 2C.

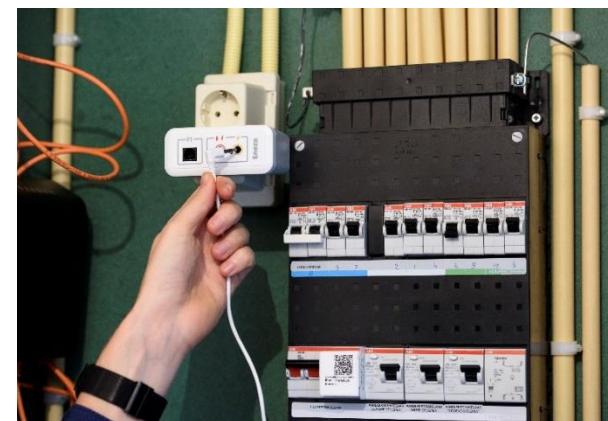
Stap 2: Vervangen sensorkabel



A. Haal de meteradapter uit het stopcontact.



B. Haal vervolgens de defecte sensorkabel uit de meteradapter.

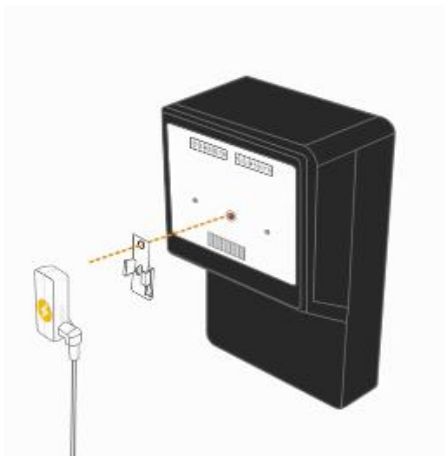


C. Plaats de (nieuwe) kabel in de sensor en in de meteradapter. Tenslotte plaats je de meteradapter weer in het stopcontact.

Stap 3: Herplaatsen van de sensorhouder

De plastic sensorhouder zorgt ervoor dat de sensor goed op de energiemeter zit en je energieverbruik kan meten. Hieronder lees je hoe je de sensorhouder positioneert bij de soort energiemeter.

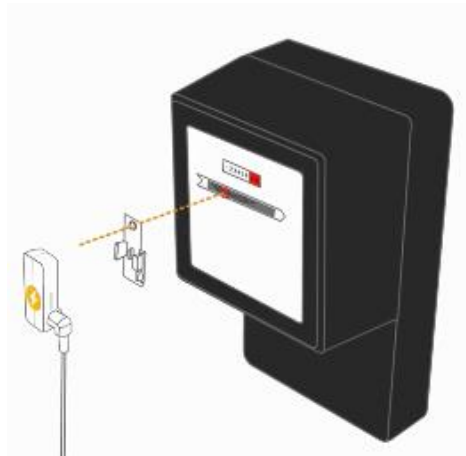
Stroom pulsmeter



Stap 3.1 Een pulsmeter is te herkennen aan een knipperend ledlampje.

Kijk door het gaatje van de sensorhouder en plaats het gaatje van de sensorhouder precies over het ledlampje. Plaats de sensorhouder altijd verticaal.

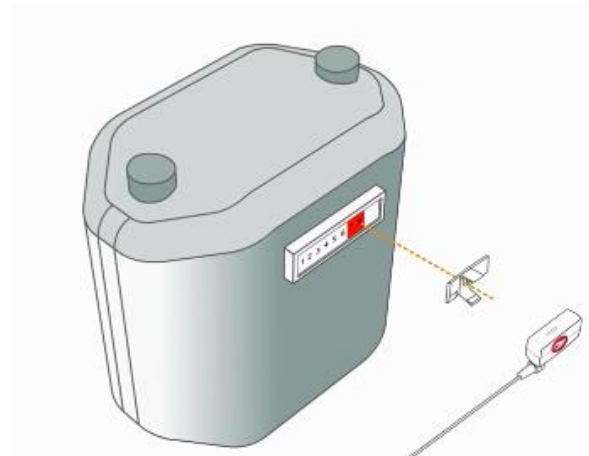
Stroom draaischijfmeter



Stap 3.2 Een draaischijfmeter heeft een ronddraaiende schijf.

Kijk door het gaatje van de sensorhouder en plaats het gaatje van de sensorhouder recht op het rode of zwarte vlakje van de draaischijf. Plaats het gaatje altijd verticaal en in het midden van de draaischijf.

Gasmeter



Stap 3.3 Richt het gaatje van de sensorhouder op het derde rode cijfer achter de komma.

Plaats het gaatje van de sensorhouder precies over het derde rode cijfer achter de komma. Plaats de sensorhouder altijd horizontaal op de gasmeter.

Heb je nog vragen?

Ga naar toon.nl/service. Of stel je vraag op het forum via forum.toon.nl.

