



# Stappenplan bij uitschakelen TF-siginaal

**Wat moet ik doen zodat mijn  
boiler blijft opwarmen**



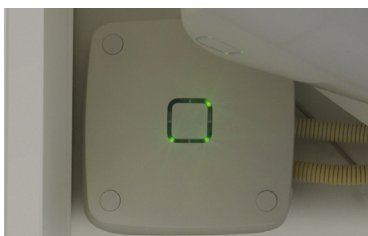
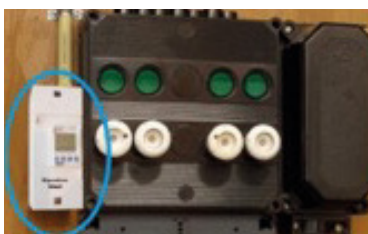
## Binnenkort schakelt uw netbeheerder Stedin het TF-signaal in uw postcodegebied uit. Dit heeft gevolgen voor de manier waarop boilers aan- en uitgaan.

Heeft u een grote elektrische boiler (ook voor uw warme douchewater) en warmt hij nu alleen 's nachts op? Dan schakelt uw boiler waarschijnlijk automatisch aan- en uit via dit TF-signaal.

Volg onderstaand stappenplan en kijk wat het uitschakelen door Stedin voor u betekent. En hoe u ervoor zorgt dat uw boiler gewoon warm water blijft leveren.

### Stap 1 – Kijk in uw meterkast

Kijk in uw meterkast. Hangt hier een kastje zoals op een van de foto's hieronder? Of hangt de SlimmeBoiler Module (zie de foto rechtsonder) naast uw boiler?



### Dan hoeft u niets te doen!

Heeft u geen van deze kastjes in uw meterkast? Ga dan verder naar stap 2.

## Stap 2 - Zet uw boiler handmatig aan

Zit er in uw meterkast een knop of schakelaar zoals op een van de foto's hieronder?



Dan kunt u de boiler handmatig aanzetten. Wij adviseren u dit zo snel mogelijk te testen. Dat gaat als volgt: u zet de boiler overdag aan via de knop of schakelaar in uw meterkast. Let goed op of uw boiler dan aanslaat en uw water gaat opwarmen. Als het TF-signaal stopt en uw boiler warmt niet meer op, kunt u uw boiler met deze knop gewoon zelf weer aanzetten. U doet dat dan eenmalig nadat het TF-signaal is gestopt.

Goed om te weten: u gaat vanaf dat moment meer stroom verbruiken omdat uw boiler dan ook overdag opwarmt.

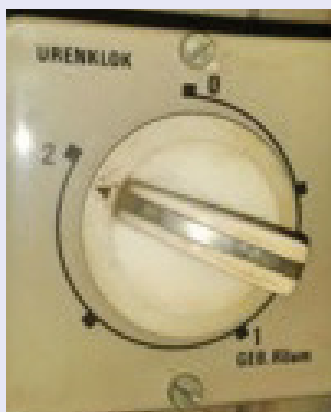
Lukt het niet om de boiler handmatig aan te zetten? Ga dan naar stap 3.

## Stap 3 – Neem contact op

Heeft u niet een van de voorgaande (meter)kastjes, knoppen of schakelaars of heeft u die wel maar krijgt u de boiler toch niet zelf aan? Dan zijn de volgende vragen nog van belang:

- Huurt u de boiler via uw woningcorporatie of VVE? Neem dan contact met hen op om tot een tijdige oplossing te komen.
- Heeft u de boiler in eigendom? Neem dan zo snel mogelijk contact op met het bedrijf waar u een onderhoudscontract heeft of met een erkend installateur. U vindt een erkend installateur in de buurt via [technieknederland.nl](http://technieknederland.nl).
- Neem in alle andere gevallen contact op met Eneco via 010 - 890 6936 (gebruikelijke belkosten). Wij helpen u graag verder. Neem ook contact met ons op als u alleen warm water krijgt met de zogenaamde 2-uurs schakelaar. Dit is slechts een tijdelijke oplossing om toch even warm water te hebben.

### Noodoplossing bij koud water: de 2-uurs schakelaar



Is het TF-sigitaal uit en heeft u nu koud water? En kunt u niet zelf uw boiler weer aan zetten met dit stappenplan?

Kijk dan of er een 2-uurs schakelaar op of bij uw boiler zit. Draai deze knop dan naar 2 uur. De boiler warmt nu twee uur lang helemaal op. Daarna kunt u dus gewoon warm water gebruiken zoals u gewend bent.

**Neem wel contact met ons op, want dit is een tijdelijke oplossing.**