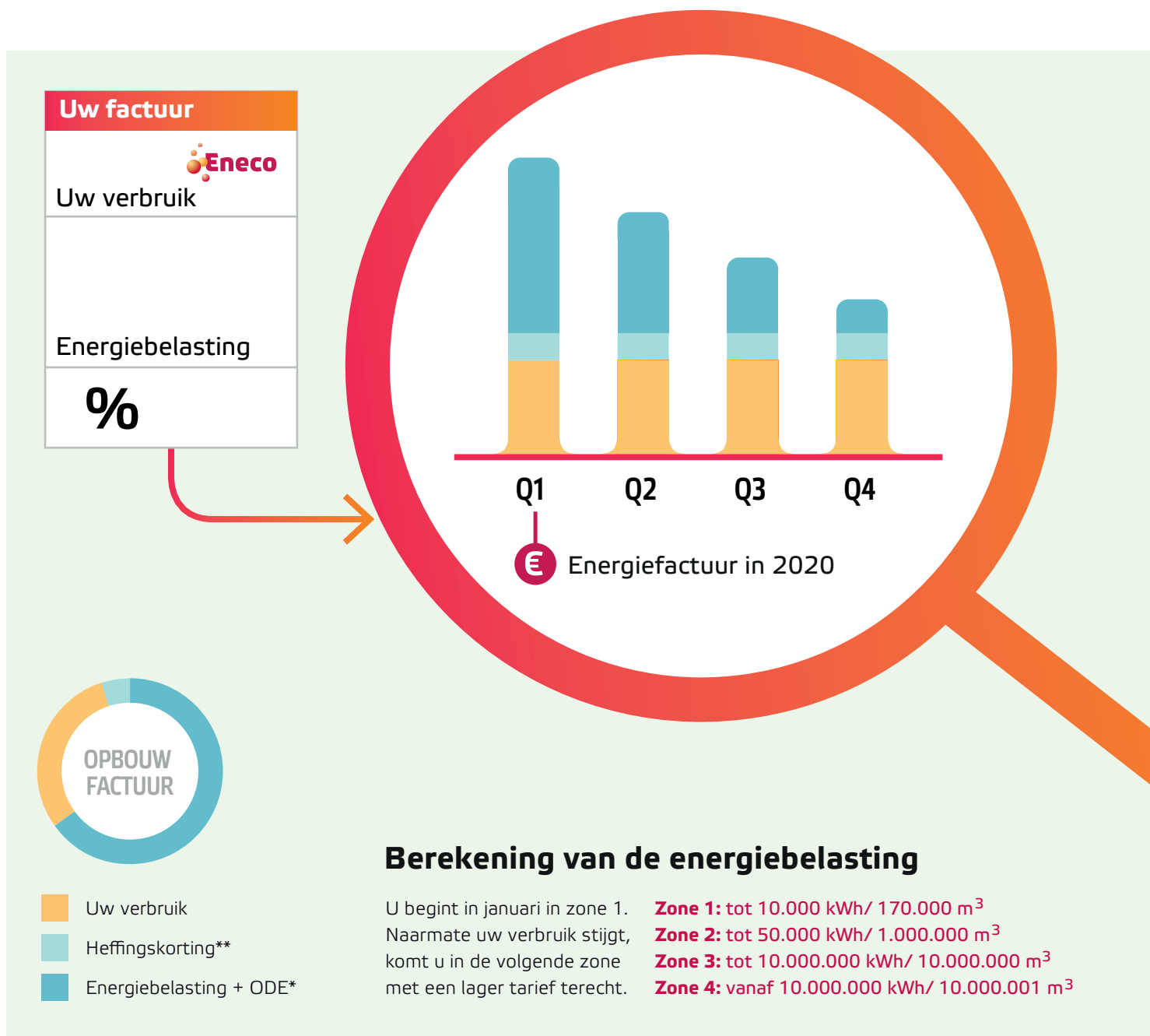


Uw energiefactuur in 2020

Over uw energieverbruik betaalt u energiebelasting. Ieder jaar begint u opnieuw in de 'duurste' zone van de energiebelasting. Naarmate uw verbruik stijgt, komt u in de volgende zone met een lager tarief terecht.



* Opslag duurzame energie.

** Vermindering energiebelasting geldt voor locaties met een verblijfsfunctie. Deze heffingskorting is een vast bedrag over 365 dagen per aansluiting. Dit bedrag wordt in mindering gebracht op de verschuldigde energiebelasting.