

Stappenplan sensorhouders en fixatiestickers bevestigen

In de volgende 5 stappen wordt uitgelegd hoe u de dubbelzijdige tape en de fixatiestickers bevestigt op de meters. Hierdoor blijven de sensoren goed op hun plek zitten en wordt uw energieverbruik op de juiste manier weergegeven op uw Toon®.

Stap 1: Schoonmaken meter

Verwijder de oude sensorhouder voorzichtig van de meter. Maak de meter en de nieuwe sensorhouder schoon met een doekje met alcohol of ontvetter voor een betere hechting van de tape. **Let op!** Gebruik geen agressieve schoonmaakmiddelen, deze kunnen het venster van de meter kunnen beschadigen.

Stap 2: Bepaal de locatie van de sensoren

Stap 2.1 Een pulsmeter is te herkennen aan een knipperend LED-lampje.

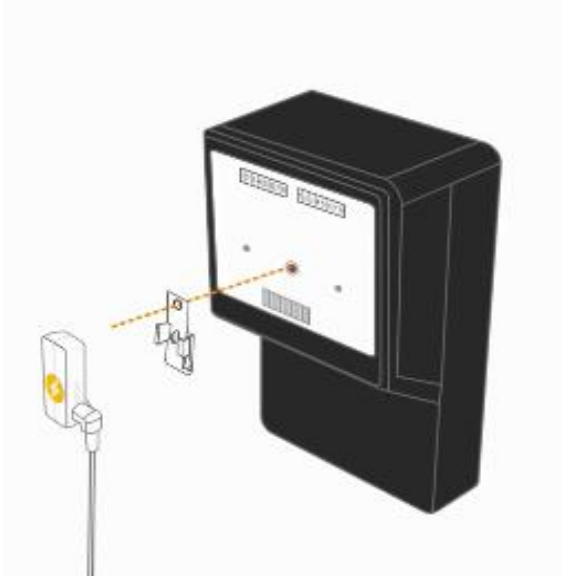
Kijk door het gaatje van de sensorhouder en plaats het gaatje van de sensorhouder midden op de positie van de LED. Plaats de sensorhouder altijd verticaal.

Stap 2.2 Een draaischijfmeter heeft een ronddraaiende schijf.

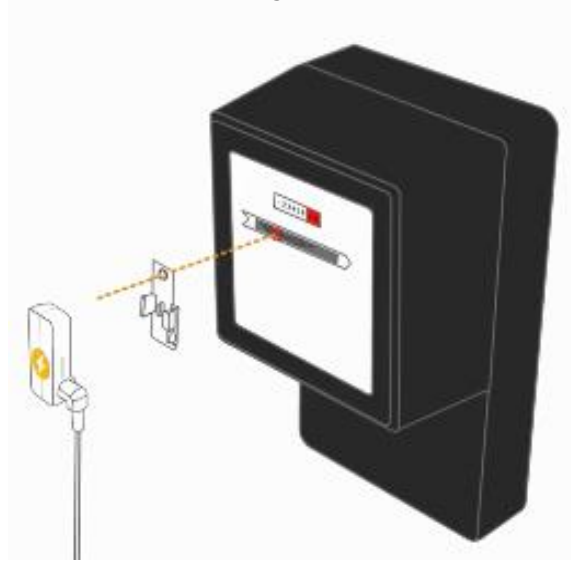
Kijk door het gaatje van de sensorhouder en plaats het gaatje van de sensorhouder recht op het rode of zwarte vlakje van de draaischijf. Positioneer het gaatje altijd verticaal en in het midden van de draaischijf.

Stap 2.3 Richt het gaatje van de sensorhouder op het derde rode cijfer achter de komma.

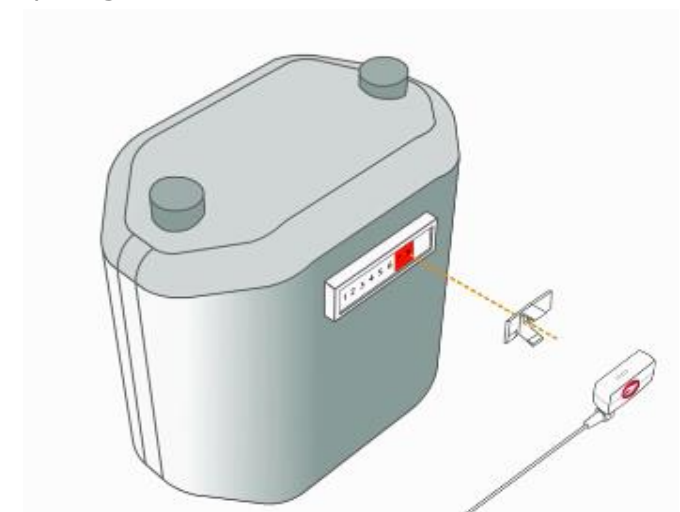
Plaats het gaatje van de sensorhouder in het midden van het derde rode cijfer achter de komma. Plaats de sensorhouder altijd horizontaal op de gasmeter.



2.1 Elektriciteit pulsmeter



2.2 Elektriciteit draaischijfmeter



2.3 Gasmeter

Stap 3: Plakken van de sensorhouder

Plak de dubbelzijdige tape achter op de sensorhouder. Verwijder het beschermplaatje van de tape en plaats de sensorhouder op de in stap 2 bepaalde locatie. Druk de sensorhouder goed aan.

Let op! Het is belangrijk dat het telwerk of de puls van de meter precies door het midden van het gaatje draait of pulseert. Als dit niet het geval is, kan uw verbruik afwijkend worden weergegeven op Toon.

Stap 4: Plaatsen van de sensoren

Pak de juiste sensor:

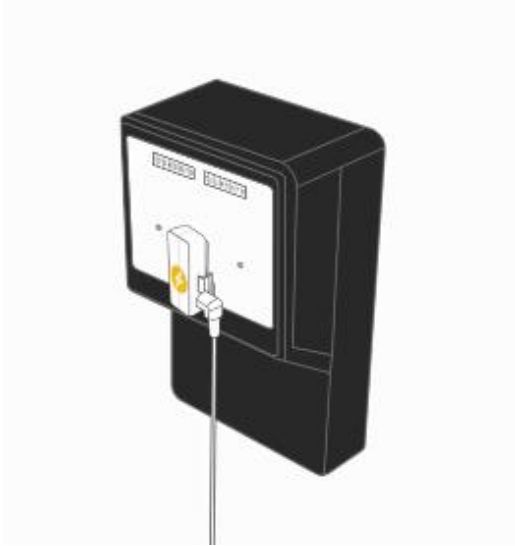
- de sensor met het gele bliksemschicht als symbool is voor de elektriciteitsmeter
- de sensor met het rode vlammetje als symbool is voor de gasmeter

Stap 4.1: Druk de sensoren met de kabels bevestigd in de sensorhouder: het blauwe lampje van de sensor schijnt door het gaatje van de sensorhouder.

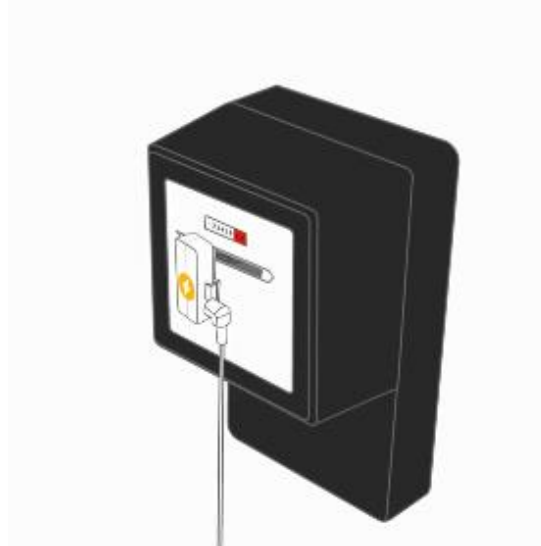
Stap 4.2: Haal de meteradapter 30 seconden uit het stopcontact en plaats deze daarna terug. De groene LED's branden nu beiden continu.

Stap 4.3: Als u alles goed heeft geplaatst kunt u dit testen door een waterkoker aan te zetten en de verwarming voor ca. 15 minuten enkele graden hoger te zetten. U zult het elektra- en/of gasverbruik terugzien op het Home-scherm van Toon.

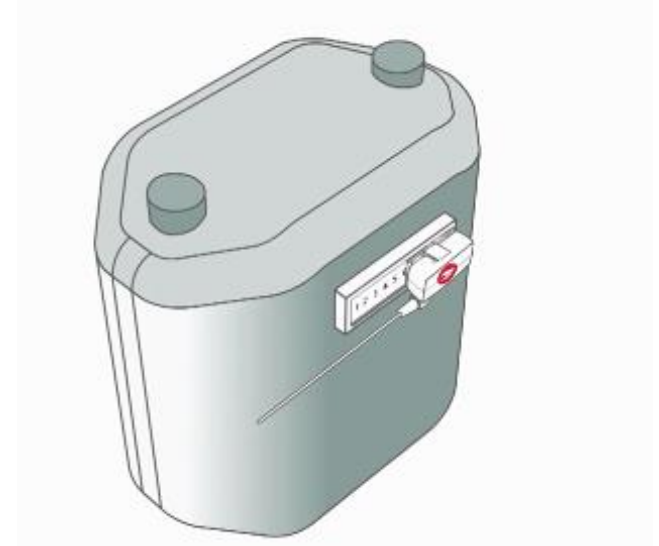
Komt het verbruik nog niet door? Controleer dan of de sensorhouders op de juiste positie zijn geplaatst (**Stap 2**).



4.1.1 Elektriciteit pulsmeter



4.1.2 Elektriciteit draaischijfmeter



4.1.3 Gasmeter

Stap 5: Plaatsen van de fixatiesticker

Als u zeker weet dat u de sensorhouder goed heeft gepositioneerd, haalt u eerst de sensoren weer uit de sensorhouder. Om te voorkomen dat de sensorhouder op een later moment loslaat of verschuift, plakt u de fixatiesticker over de sensorhouder. In de sticker zitten uitsparingen: plaats deze over de sensorhouder. Zorg dat de sticker zo min mogelijk luchtballen heeft. Plaats de sensoren terug in de sensorhouders. Als u alles goed heeft geplaatst kunt u dit testen door een waterkoker aan te zetten en de verwarming voor ca. 15 minuten enkele graden hoger te zetten. U zult het elektra- en/of gasverbruik terugzien op Toon in de tegels 'Stroom nu' en/of 'Gas vandaag'.

Heeft u nog vragen over Toon?

Ga dan naar eneco.nl/toonsupport. Daar vindt u antwoord op veelgestelde vragen en hulpvideo's. Of stel uw vraag aan andere Toongebruikers op het forum via eneco.nl/forum.

Welkom in de nieuwe wereld.