

# Nieuwe Energie voor Groenoord

## Informatiesessie Warmtestation voor Groenoord in Kethel

Michiel Drijgers & Katja Thoma van Eneco

Bobby Scheepe & Peter Hooglugt van Gemeente Schiedam

februari 2021



# Opzet van 50 minuten

Nieuwe Energie voor Groenoord

Informatiesessie Warmtestation voor Groenoord in Kethel

- **Voorstelrondje** **10 min**
  - belangrijke onderwerpen
- **Toelichting warmtestation** **30 min**
- **Ophalen vragen**
- **Beantwoorden vragen**
- **Wrap up** **10 min**
  - Juiste onderwerpen aan bod?
  - Nog openstaande vragen?



# Voorstel

## Korte kennismaking

- ✓ Wie bent u? Waar woont u?
- ✓ Waarom heeft u zich aangemeld?
- ✓ Waar bent u benieuwd naar?



# Toelichting Warmtestation

## Warmtestation voor Groenoord

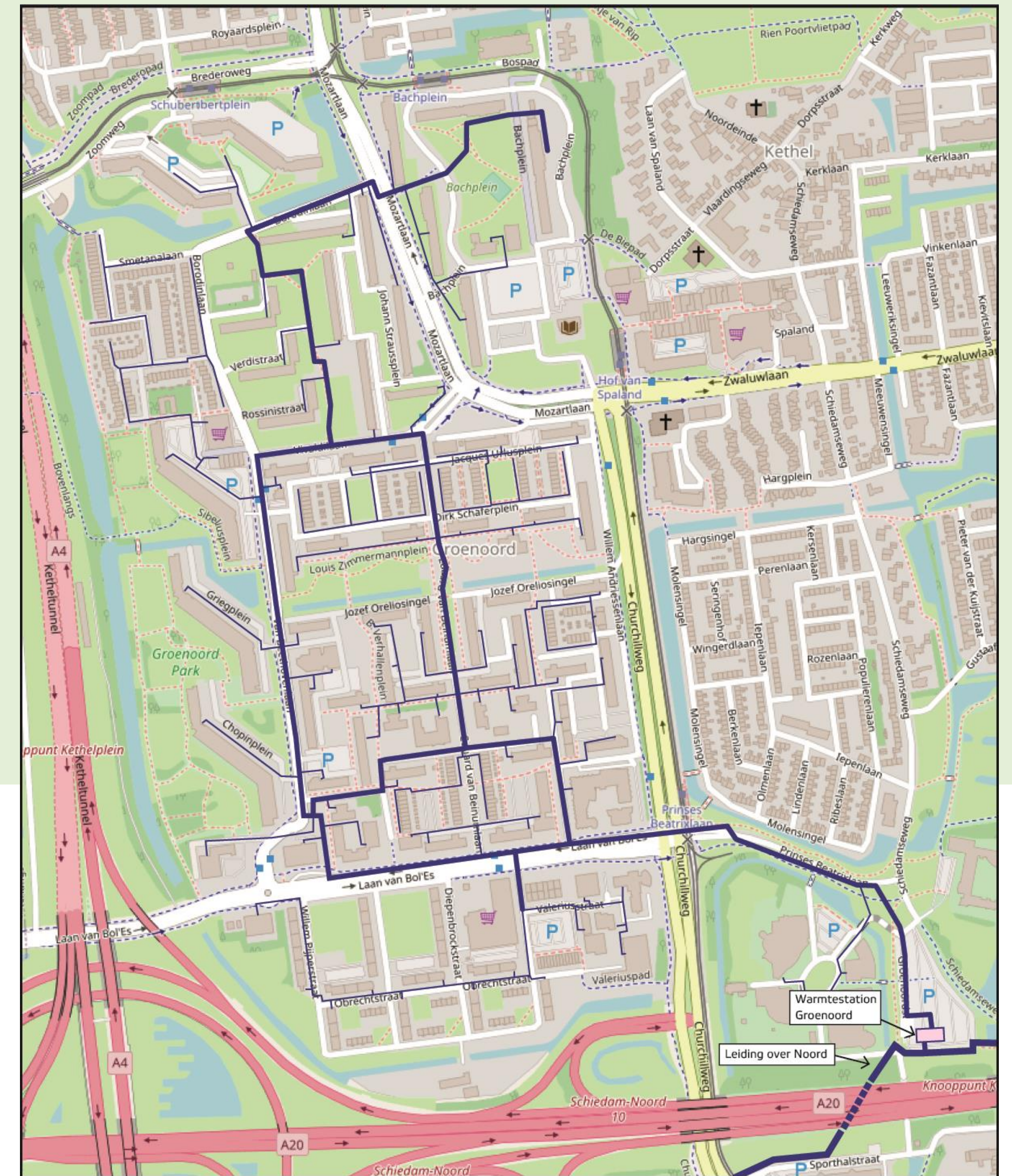
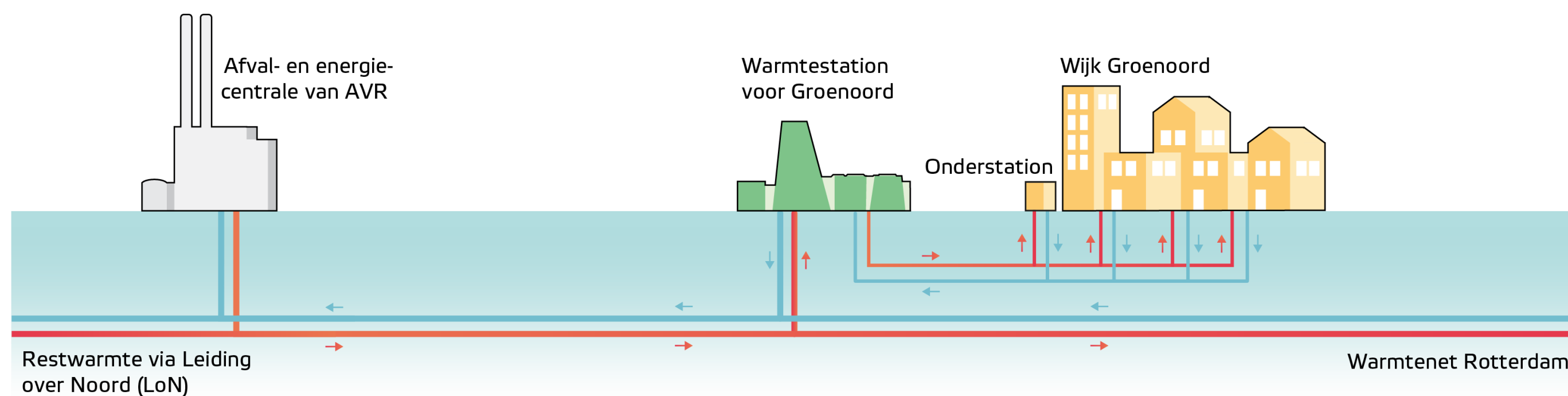
- Nieuwe Energie voor Groenoord
- Warmtetransitie Groenoord
- Waarom is een warmtestation nodig?
- Wat is de beoogde locatie?
- Hoe ziet het Warmtestation voor Groenoord er uit?
- Wat te verwachten tijdens de bouw?
- Welke milieukundige aspecten zijn onderzocht?
- Beoogde planning



# Nieuwe Energie voor Groenoord

## Groenoord 'van gas los' door warmtenet

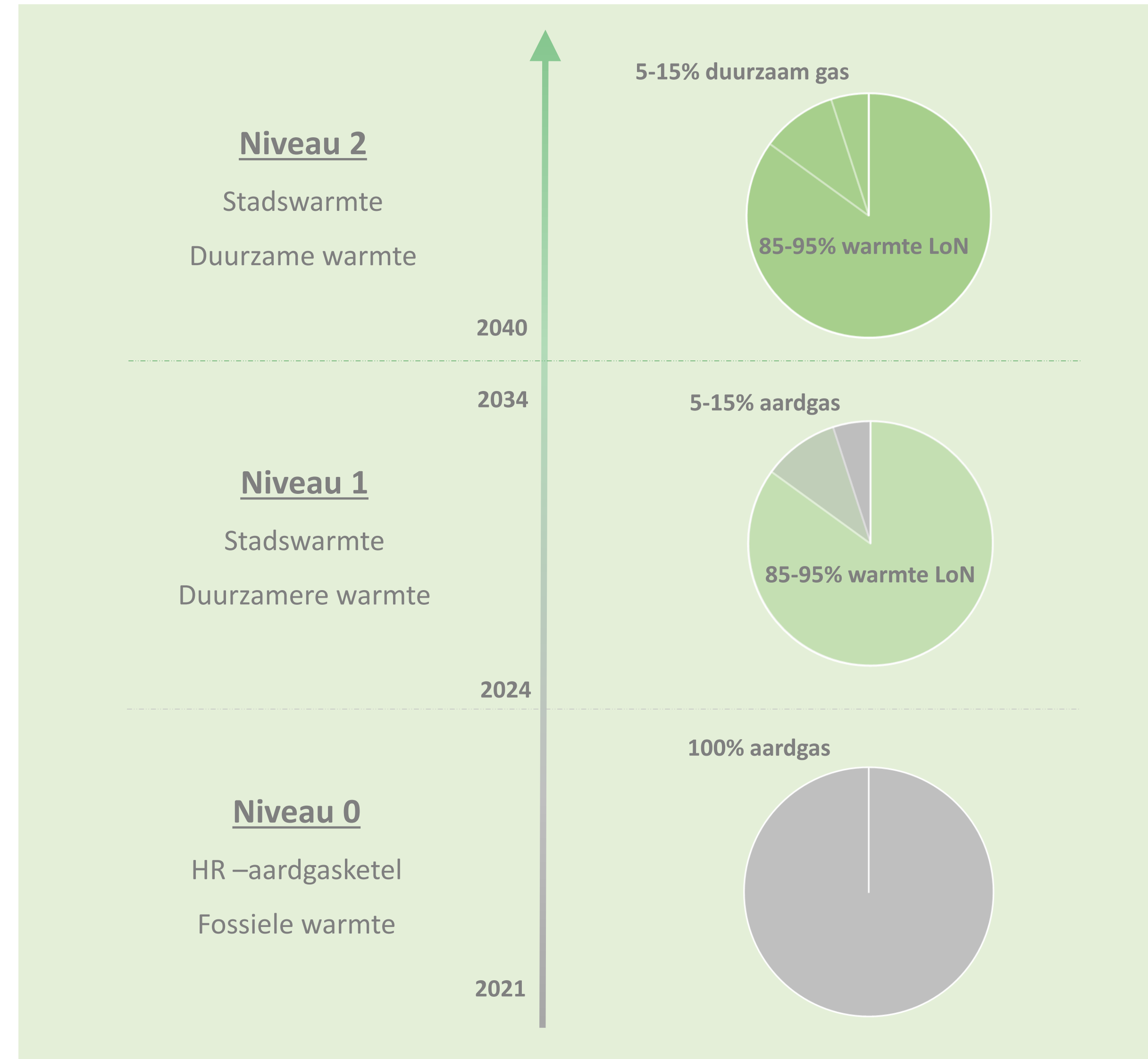
- Rijksbeleid: Voor 2050 moeten alle wijken in Nederland aardgasvrij zijn
- Gemeente Schiedam, Woonplus en provincie Zuid-Holland hebben onderzocht hoe Groenoord als eerste wijk in Schiedam gasvrij te maken
- Voor de wijk Groenoord is op basis van best uitvoerbare en betaalbare oplossing gekozen voor een warmtenet
- Eneco is gevraagd om met een voorstel te komen voor de realisatie en exploitatie van een warmtenet voor Groenoord
- Afgelopen december heeft de gemeenteraad Schiedam ingestemd met de komst van het warmtenet en warmtestation voor Groenoord
- Eneco heeft reeds de benodigde onderzoeken en voorbereidende werkzaamheden uitgevoerd om eerste warmtelevering in 2024 te halen



# Warmtetransitie Groenoord

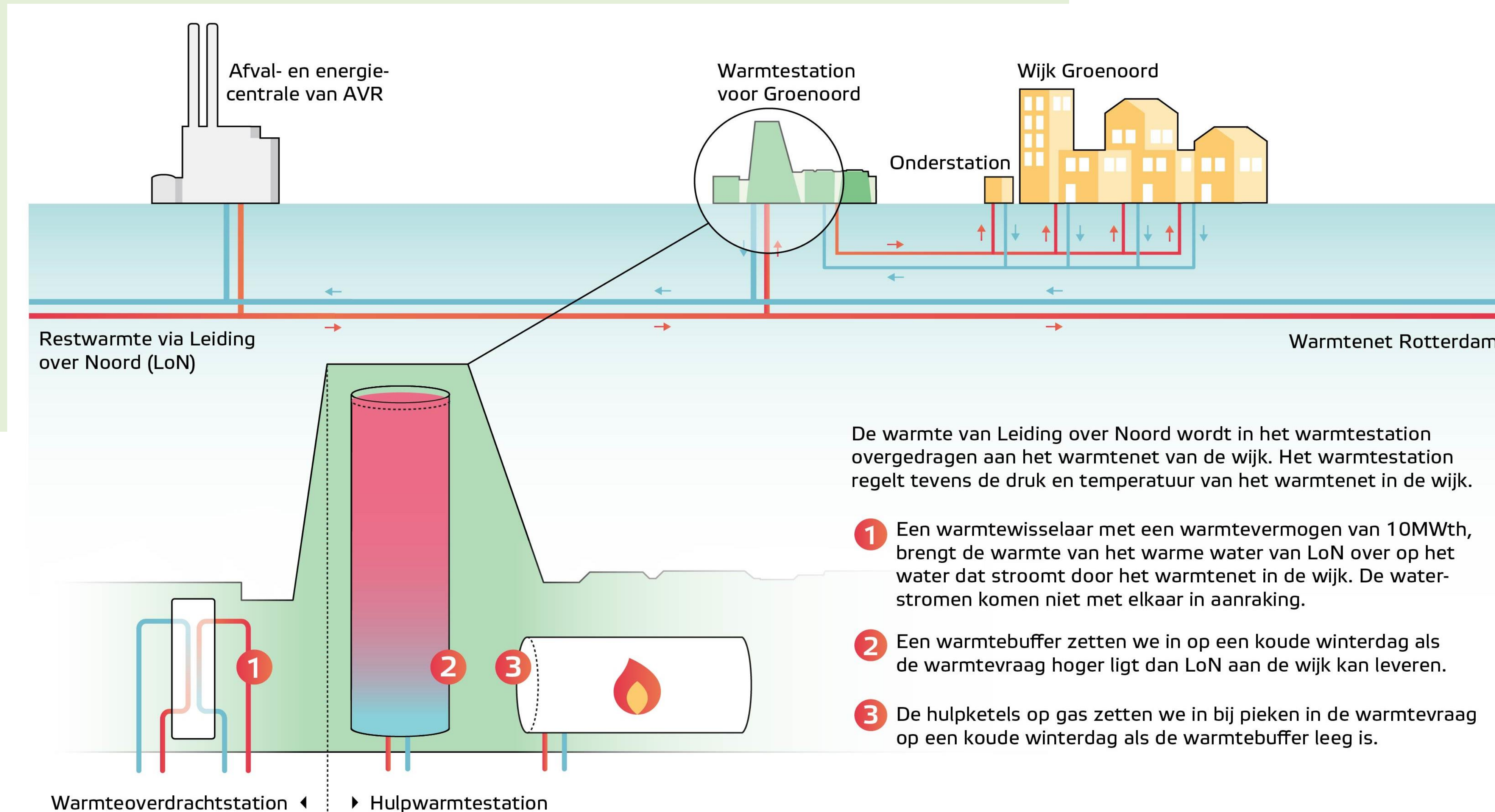
Van volledig fossiel naar duurzamere warmte en op termijn naar 100% duurzaam

- *Huidig 2021: Volledig fossiel*
  - Verbruik aardgas Groenoord ~5,3 miljoen kuub/jaar
- *Vanaf 2024: Begin van transitie van fossiel naar duurzamere warmte*
  - Eerste woningen/bedrijven aangesloten op warmtenet
- *Tot 2034: Transitie naar duurzamere warmte 'Niveau 1' doorlopen*
  - In 10 jaar tijd alle woningen/bedrijven aangesloten op het warmtenet
  - Klein deel aardgas nodig voor piekwarmtevraag en leveringszekerheid
  - Aardgasbesparing Groenoord 4,5 – 5,0 miljoen kuub aardgas/jaar
- *Uiterlijk 2040: Transitie naar duurzame warmte 'Niveau 2' doorlopen*
  - Eneco heeft een Warmtepact ondertekend met milieuorganisaties
  - Ambitie Warmtepact volledig duurzame warmtenetten en bronnen



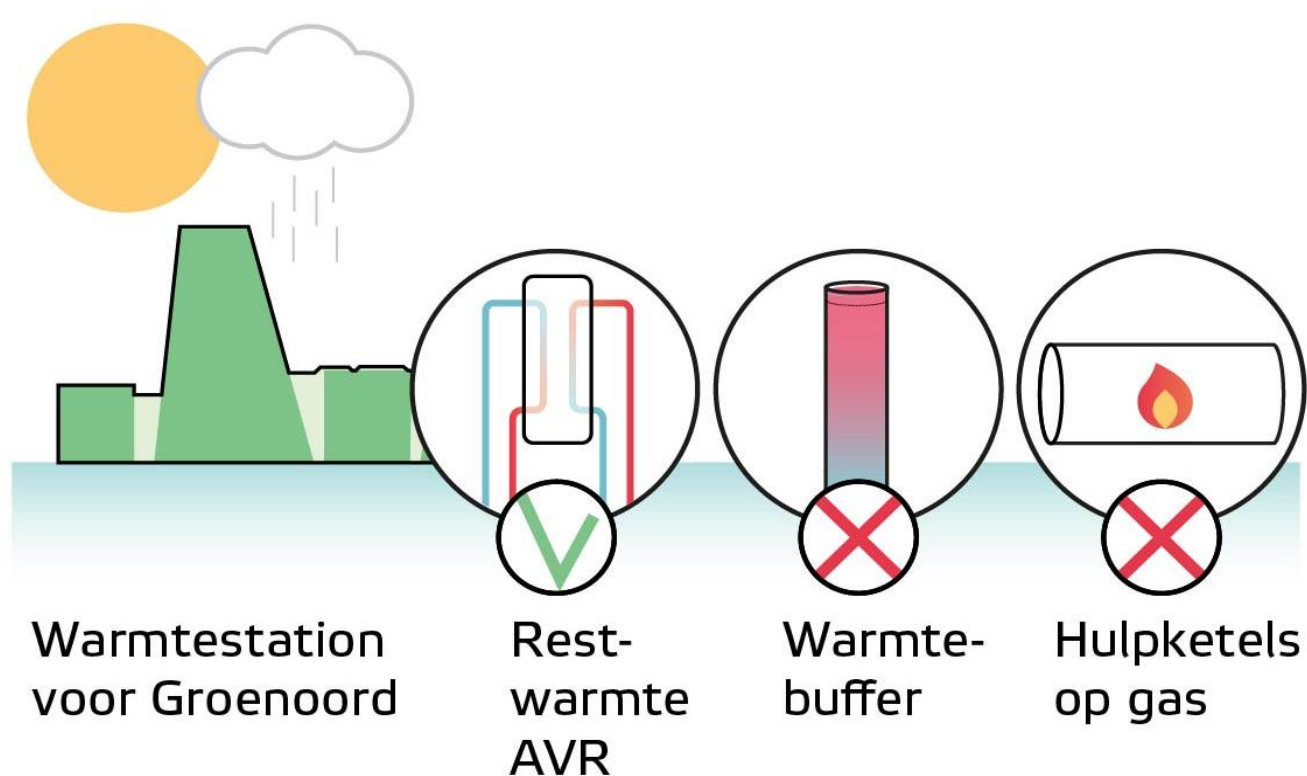
# Waarom is een Warmtestation nodig?

Warmteoverdrachtstation voor LoN warmte + hulpwarmtestation voor piekwarmtevraag



# Waarom is een Warmtestation nodig?

Altijd warmte vanuit het Warmtestation voor Groenoord door back-up hulpketels

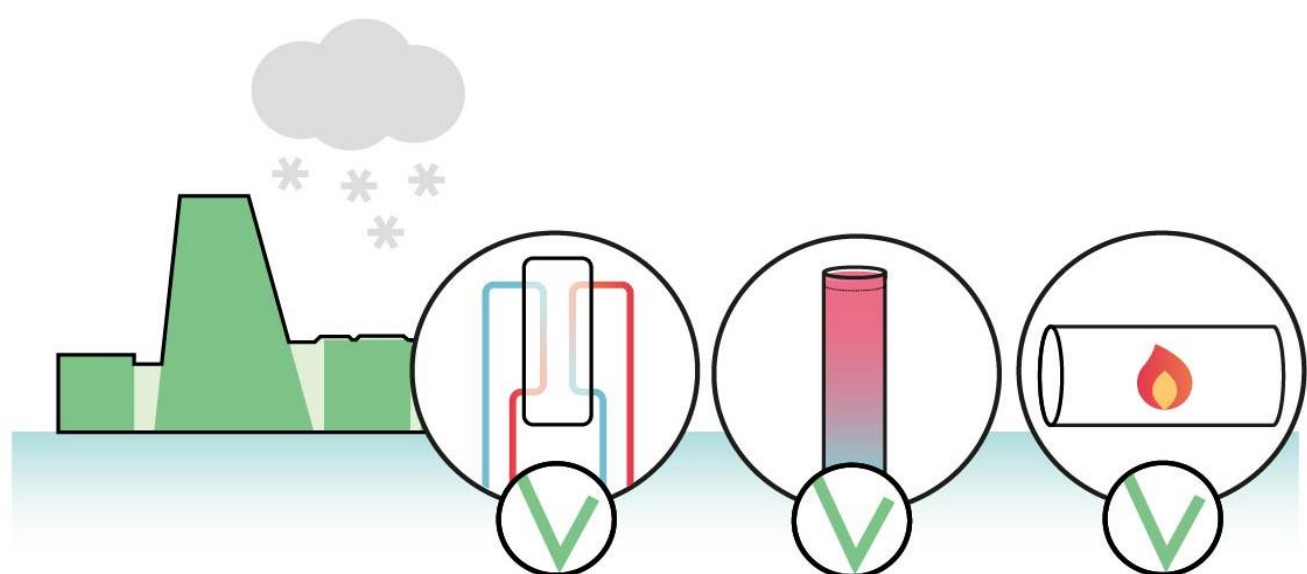


## Scenario 1

**Warmtevraag is normaal** ( $\leq 10\text{MWth}$ )

Dit scenario komt het vaakst voor.

- 100% restwarmte AVR

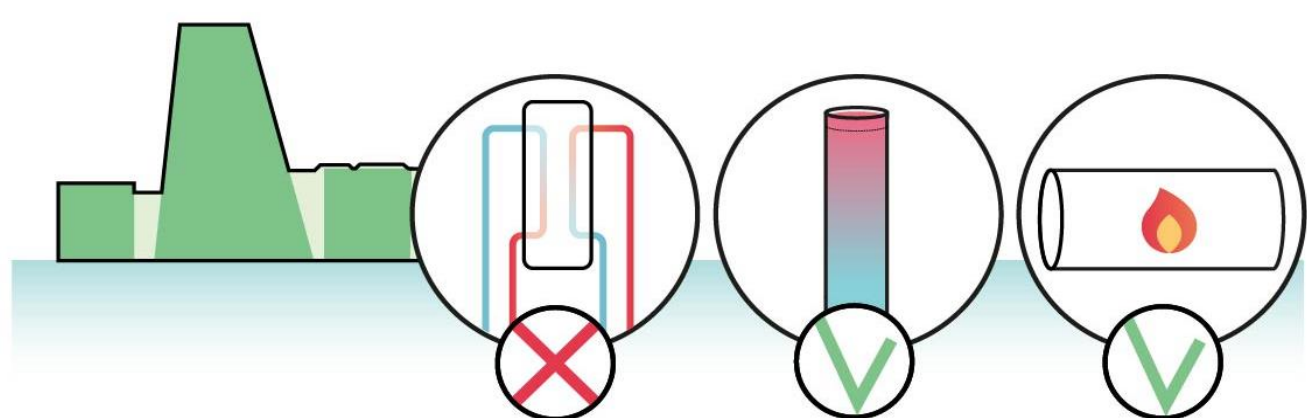


## Scenario 2

**Warmtevraag is hoog** ( $\geq 10\text{MWth}$ )

Komt voor op een koude winterdag.

- Restwarmte AVR
- Warmte uit warmtebuffer
- Warmte uit hulpketels op gas

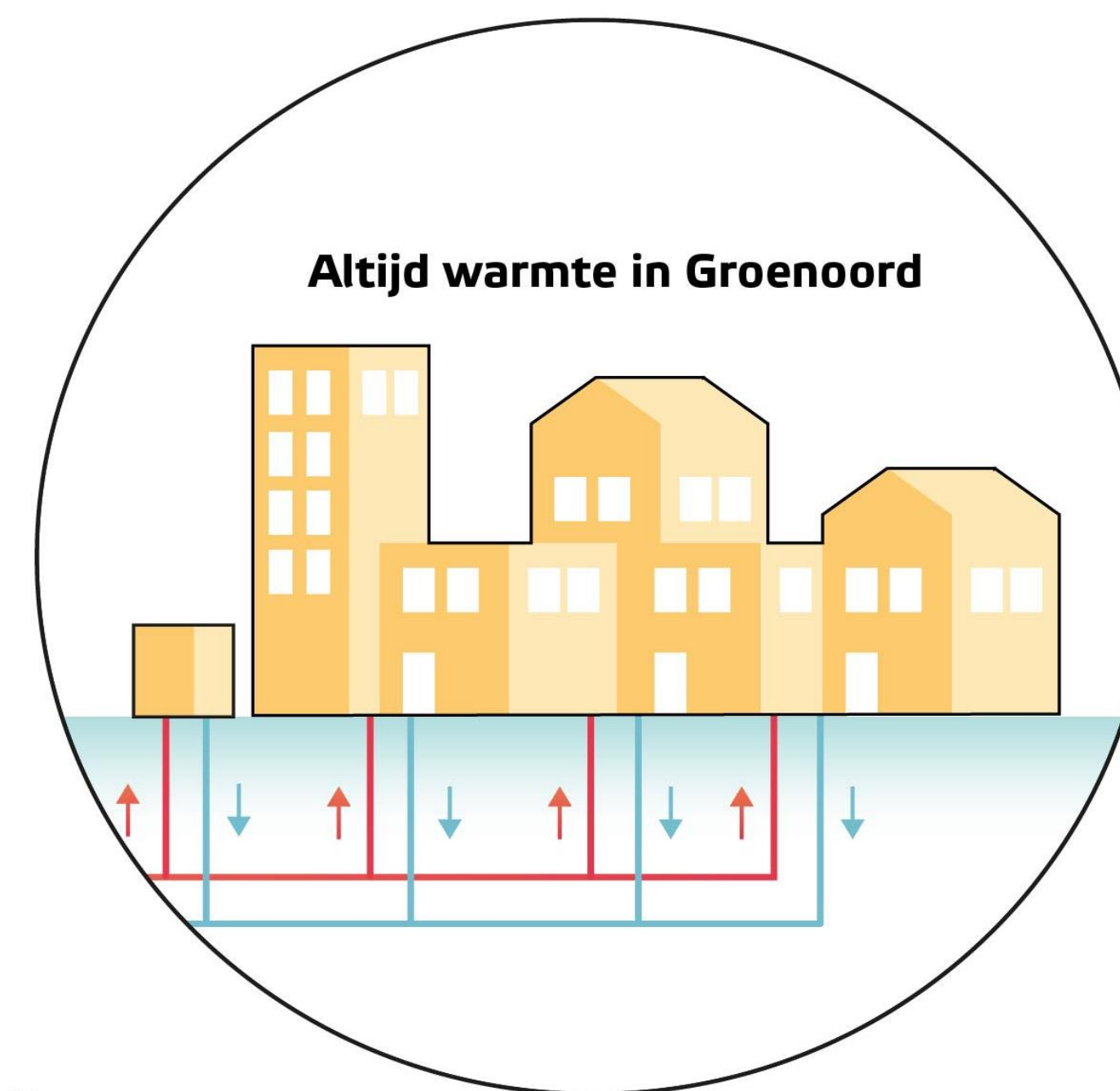


## Scenario 3

**Restwarmte niet beschikbaar**

Komt voor bij onderhoud aan AVR of LoN.

- Warmte uit warmtebuffer
- Warmte uit hulpketels op gas

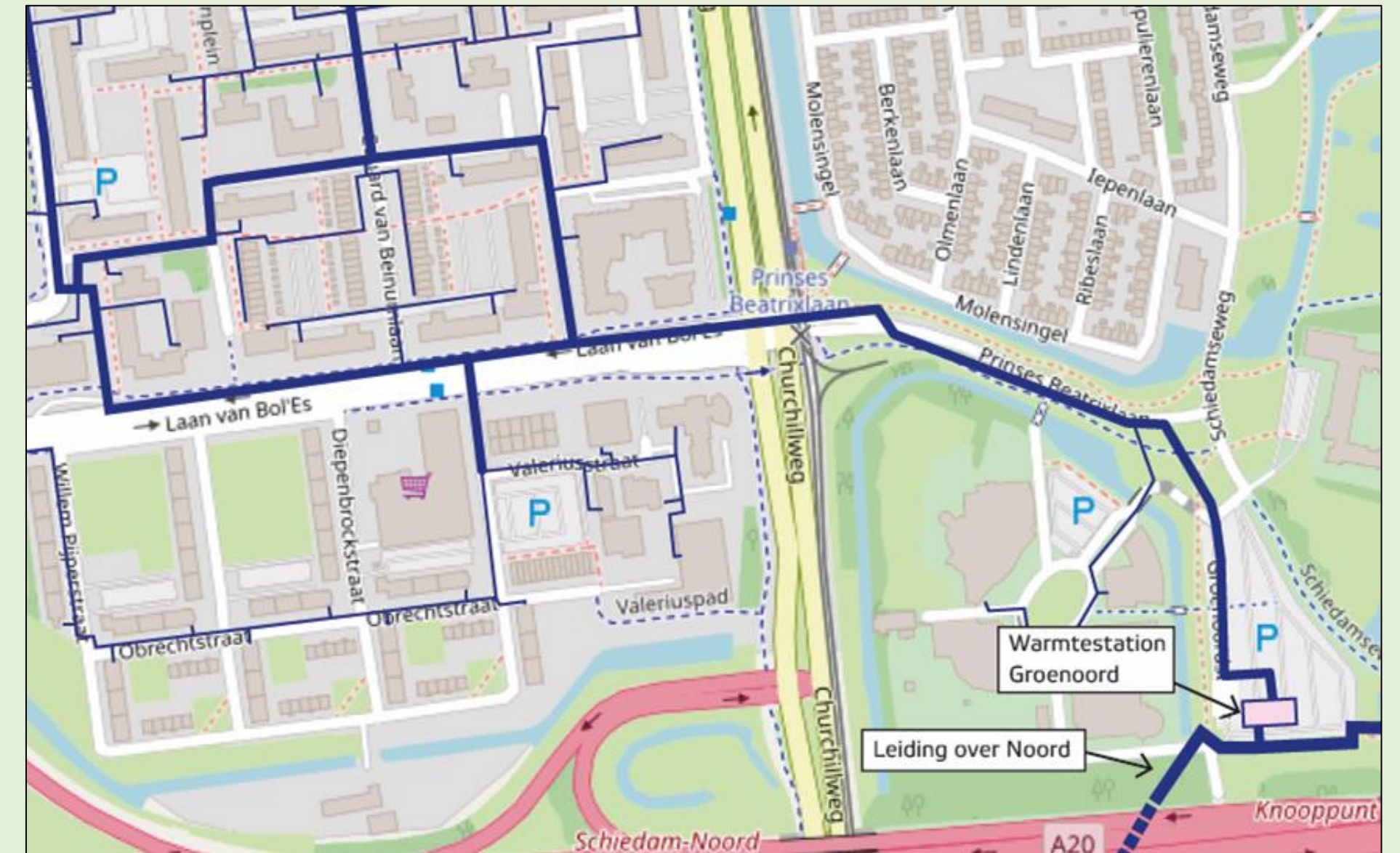




# Wat is de locatie?

## Parkeerterrein Groenoordstraat/pr. Beatrixlaan

- Gemeente en Eneco hebben locatieonderzoek uitgevoerd
- Enige geschikte locatie:
  - Ruime afstand tot woningen en school
  - Gelegen langs leidingtracé van LoN
- Uitgangspunten goede zorg voor de omgeving:
  - Informeren en afstemmen omgeving mbt werkzaamheden
  - Warmteleidingen zo veel als mogelijk in groenstroken
  - Het wegdek zo weinig als mogelijk open leggen
  - Parkeerplaatsen worden gecompenseerd in directe omgeving
  - Groene karakter van parkeerplaats blijft behouden
  - Hoge eisen tav ontwerp en landschappelijke inpassing



# Hoe ziet het Warmtestation er uit?

Groen architectonisch gebouw dat camoufleert in zijn omgeving

MOEN & van OOSTEN  
architecten

architectenbureau  
**timmer**

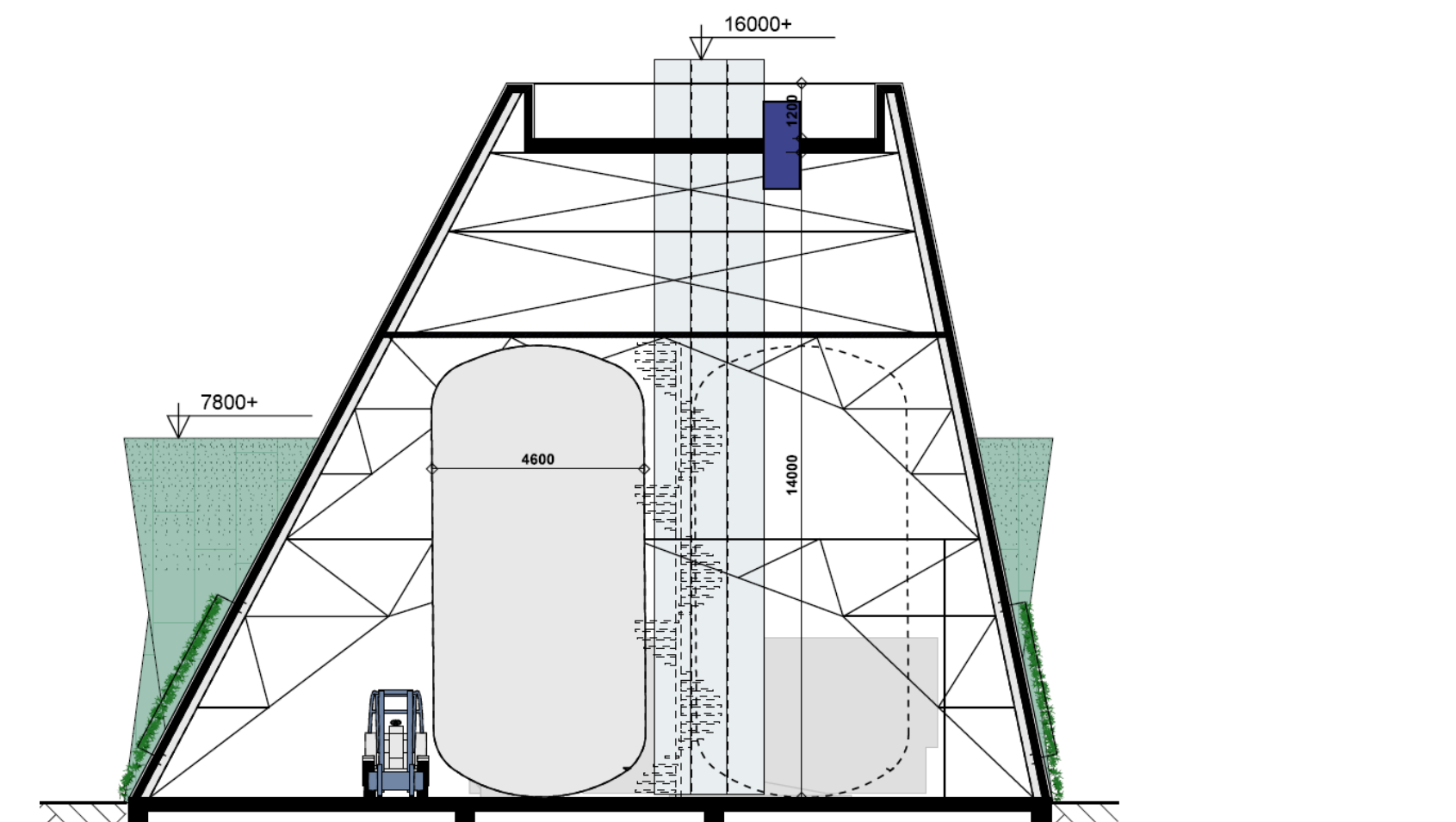
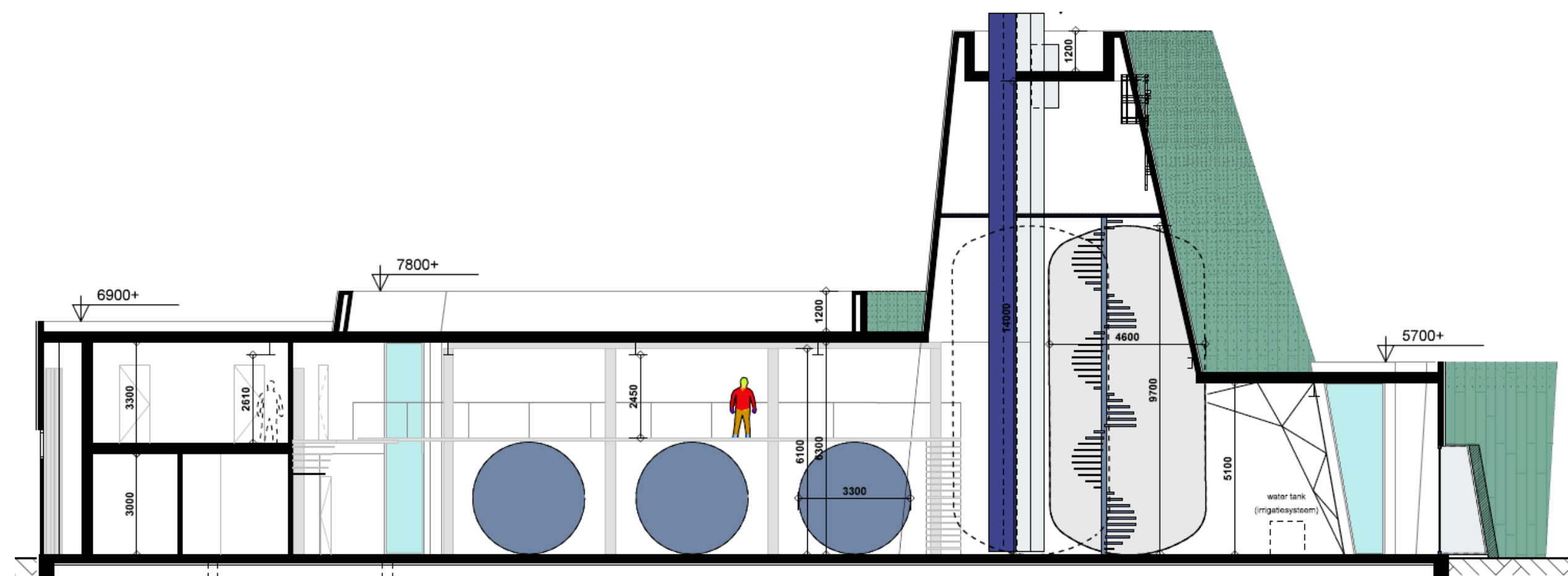
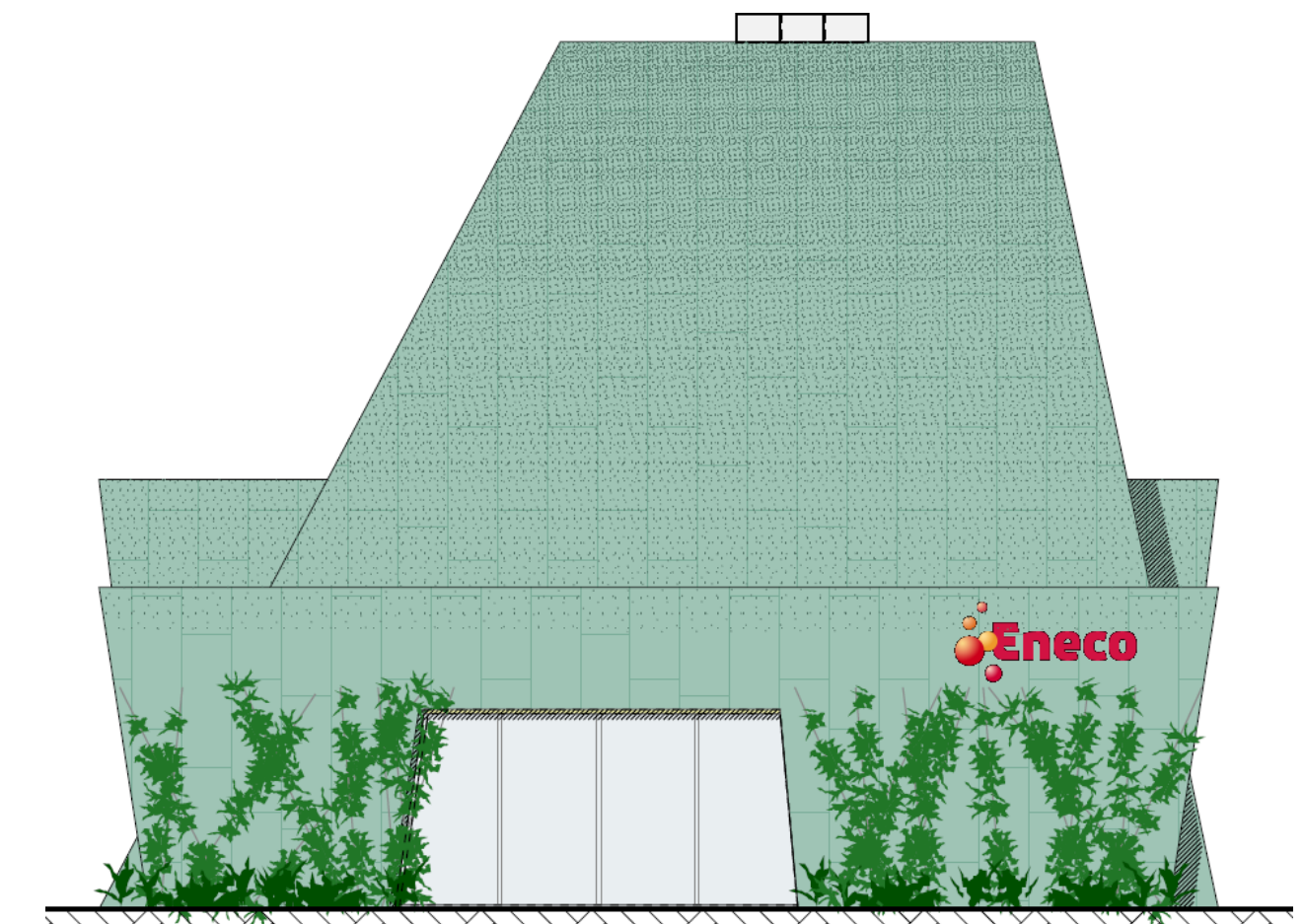
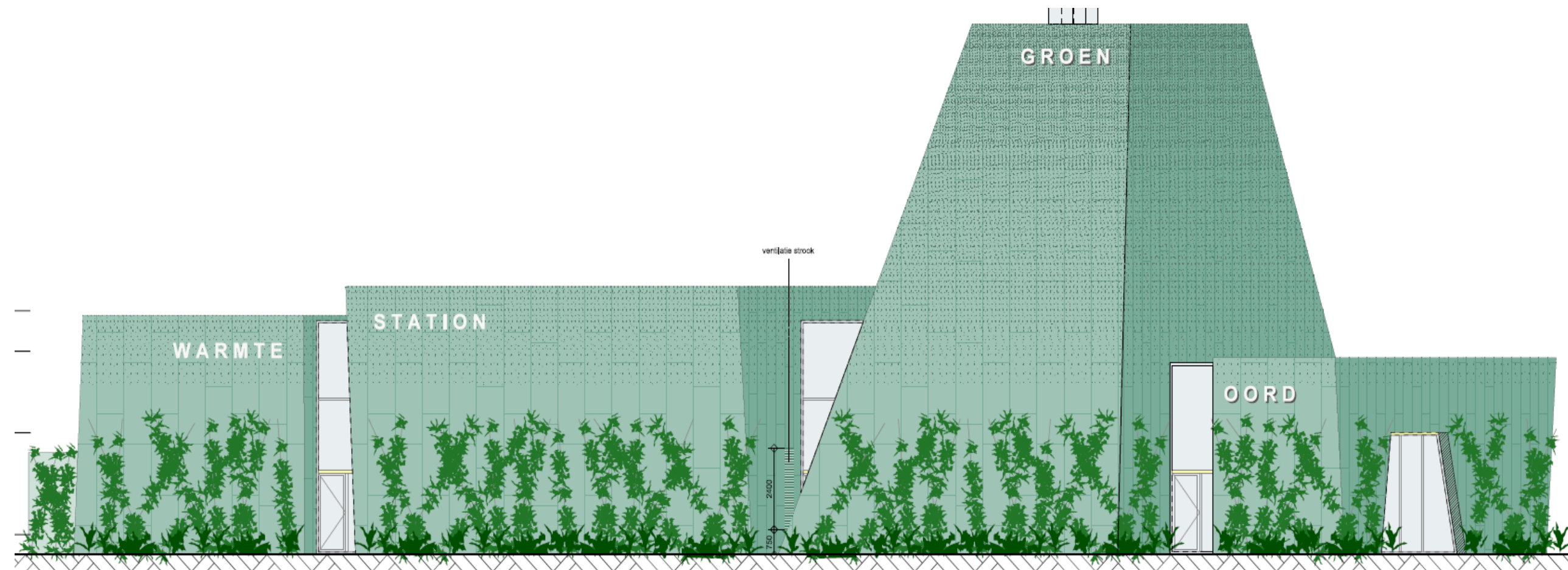


Voor de animatie zie de website: [eneco.nl/warmtevoorgroennoord](https://eneco.nl/warmtevoorgroennoord)



# Hoe ziet het Warmtestation er uit?

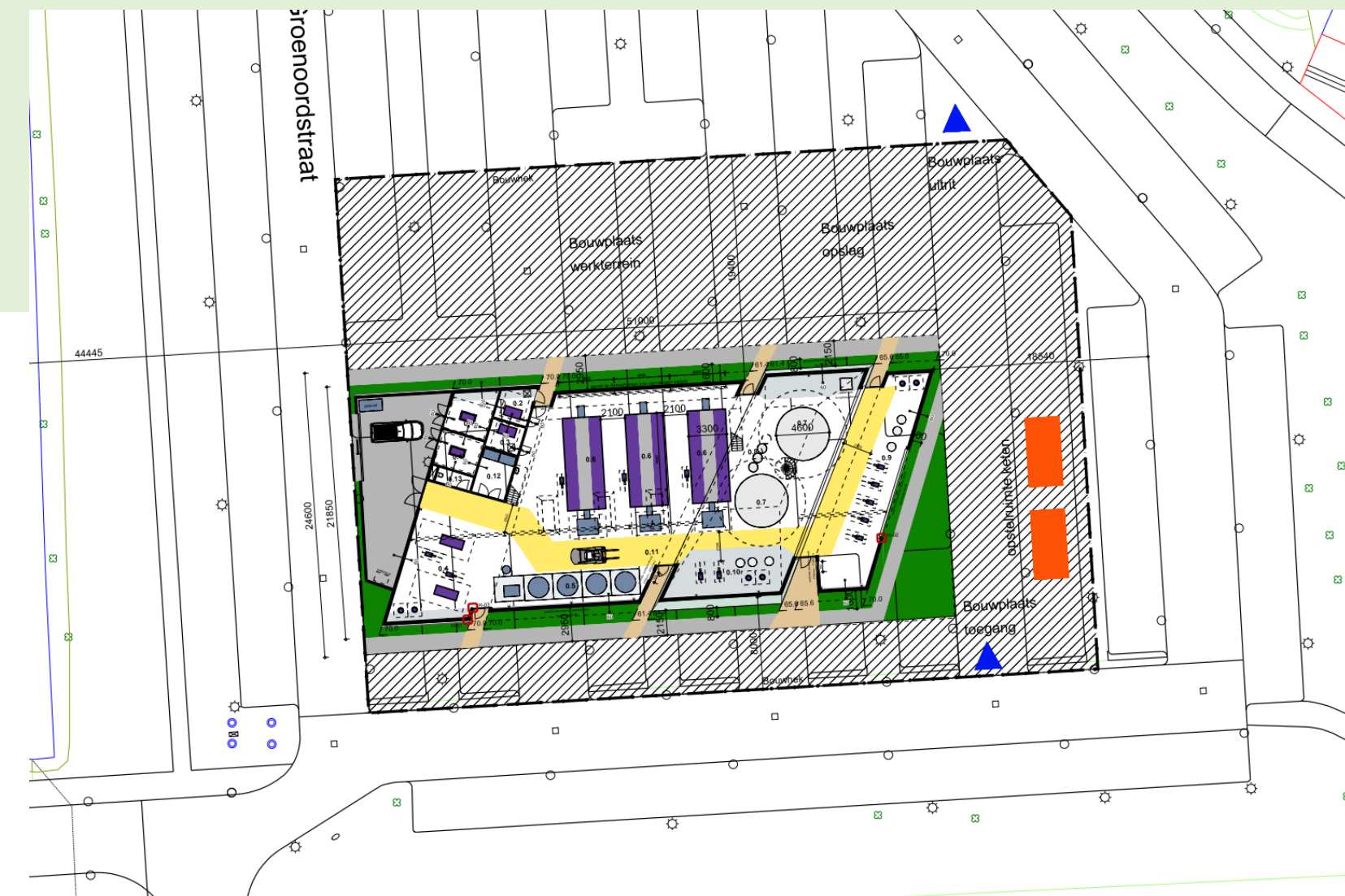
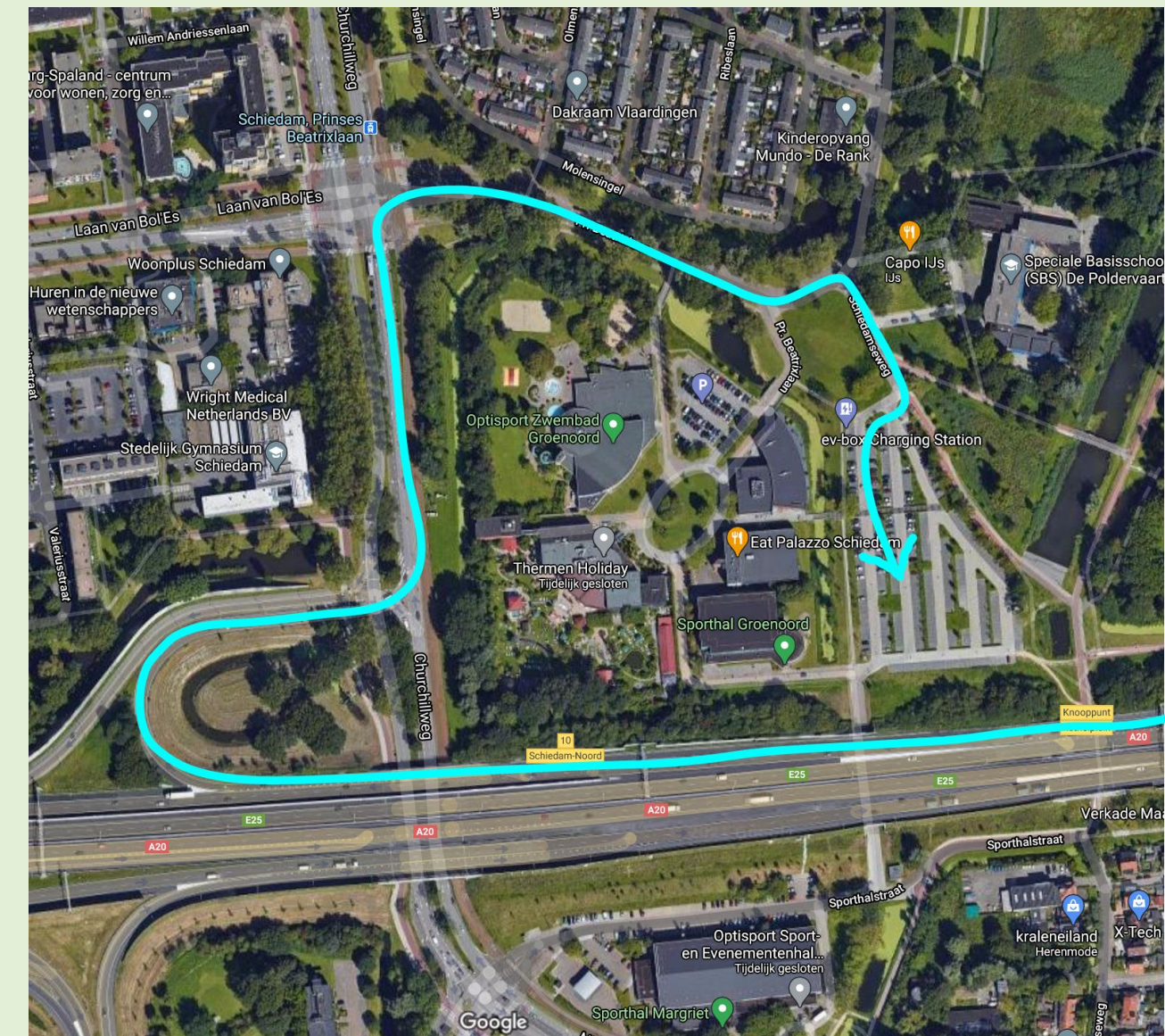
Installatieonderdelen zijn onderdeel van de vorm van het gebouw



# Wat te verwachten tijdens de bouw?

## Beperken mogelijke overlast

- **Bouwperiode**
  - Start medio 2022 en eindigt eind 2023
  - Heiwerkzaamheden duren ~1 week
  - Werktijden 07:00 tot 16:00
- **Bouwterrein**
  - Parkeerplaatsen worden gecompenseerd
  - Bouwhek en bouwbeveiliging
  - Alleen verlichting tijdens werktijden
- **Rijroute en transport**
  - Voorkeursroute vanaf A20 komend vanaf R'dam
    - Heimachine en kraanwagen
    - Speciaal transport voor grote installatieonderdelen
  - Verkeersveiligheidsplan aanwezig
  - Vermijden aanvoer door de wijk en onder viaduct



# Welke milieukundige aspecten zijn onderzocht?

Warmtestation voldoet aan alle geldende regelgeving en wettelijke vereisten

- Benodigd:
  - Bestemmingsplanwijziging en omgevingsvergunning
- Aanvraag:
  - beoogd maart 2021
- Alle documentatie/onderzoeken zijn openbaar
- Milieukundige onderzoeken (Royal Haskoning DHV)
  - Tonen geen overschrijdingen / hinder aan
  - Warmtestation voldoet aan alle wettelijke eisen
  - Controle door Gemeente Schiedam en DCMR Milieudienst Rijnmond
- Vergunningverlening en de handhaving door Gemeente Schiedam

Milieuaspect	Onderzoek	Uitkomst
Afstand > 100m	Ligging gevoelige functies	Voldoet > 145m
Geluid	Akoestische studie	Voldoet; geen hinder
Stikstof, Fijnstof	Luchtkwaliteitsonderzoek	Voldoet; geen overschrijdingen
Stikstofdepositie	Stikstofdepositiestudie	Voldoet; geen overschrijdingen
Ecologie	Natuurtoets en veldverkenning	Voldoet; geen beschermde soorten
Licht	Lichtbronnen	Zeer beperkt; onbemande installatie
Waterhuishouding	Watertoets HHDelfland	Compensatie waterberging
Archeologie	Archeologisch veldonderzoek	Geen mogelijke resten
Bodem en water	Grond(water)onderzoek	Geen belemmering
Externe veiligheid	Toetsing risicobronnen	Geen risicobron of risico-ontvangers
Verkeer	Verkeer en rijroute	Zeer beperkt; onbemande installatie

# Beoogde planning

Op hoofdlijnen



# Vragen



