



Energieoplossingen op maat voor uw vastgoed

Samen met Eneco Warmte & Koeling



Eneco's One Planet. Samen op weg naar klimaatneutraal in 2035

Kijk op [eneco.nl/begrippenlijst](https://www.eneco.nl/begrippenlijst) voor onze definitie van de begrippen over duurzaamheid die we in deze brochure noemen.

In 2050 zal de energievoorziening in Nederland zo goed als duurzaam moeten zijn. Dat hebben we in het Klimaatakkoord zo met elkaar afgesproken. Samen staan we aan de vooravond van een nieuwe tijd waarin CO₂-neutraal leven de standaard wordt. Met het One Planet plan zet Eneco de stevige ambitie neer om samen met klanten al in 2035 klimaatneutraal te zijn.

Gezamenlijke verantwoordelijkheid

Als grote energieleverancier heeft Eneco de slagkracht om gebieden, wijken en gebouwen te voorzien van duurzame warmte en koeling. In samenwerking met projectontwikkelaars en andere partijen uit de bouwwereld komen wij tot haalbare en betaalbare collectieve of individuele oplossingen.

Wat uw warmteopgave ook is, met onze expertise en ons brede portfolio bieden wij voor ieder warmtevraagstuk in Nederland een oplossing. Zo worden we samen onderdeel van de oplossing voor een CO₂-neutraal land.

Duurzaam en betrouwbaar

We wonen en werken het liefst in gebouwen waarin duurzame materialen zijn verwerkt. Met de energiesystemen van morgen en slimme innovatieve technologieën zorgen we voor een gezond en comfortabel binnenklimaat.

Eneco heeft bovendien alles in huis om u volledig te ontzorgen. U weet zeker dat u de meest passende oplossing krijgt van een betrouwbare partner. Bewoners en bedrijven waar wij onze warmte en koeling mogen leveren, zijn in goede handen bij onze ervaren klantorganisatie.

We zien uit naar een duurzame samenwerking.

“Wij helpen u te voldoen aan de duurzaamheidseisen voor bestaande bouw en nieuwbouw.”



Wilco Nap
Directeur Operations Warmte & Koeling

“Ook tijdens de realisatie zoeken we continu afstemming met de opdrachtgever, voor het beste resultaat.”



Manja Thiry
Directeur Warmte & Koeling



Duurzame energie van iedereen



Wij geloven in een toekomst waar we gebruikmaken van energie uit hernieuwbare bronnen. En dat iedereen mee kan doen. Zodat we straks allemaal klimaatneutraal wonen en werken. Samen met u maken wij Nederland schoner, slimmer en duurzamer. Zodat duurzame energie voor iedereen beschikbaar, betrouwbaar en betaalbaar is.

Platinum EcoVadis voor Eneco

Eneco heeft in 2021 opnieuw een **Platinum-waardering van EcoVadis** ontvangen. Een bevestiging van onze prestaties op het gebied van onze maatschappelijke en duurzame bedrijfsvoering. Met de Platinum-waardering behoren we tot de 1% best scorende bedrijven in onze branche op het gebied van duurzaamheidsprestaties.



U bouwt, wij verzorgen de energieoplossing

Vanwege ons brede portfolio weet u zeker dat u de energieoplossing krijgt die het beste past bij uw project- of gebiedsontwikkeling. Elk project vraagt om **maatwerk** en een eigen energieoplossing voor verwarmen en koelen. Dat zijn intensieve trajecten die we graag als team oppakken, samen met u. U kunt bij ons terecht voor advies, realisatie en exploitatie. Zo kunt u zich concentreren op de realisatie van uw project.

Integrale energieconcepten

Naast oplossingen voor warmte en koeling helpen we u ook bij het opwekken van de elektriciteit die hiervoor wordt gebruikt. Bijvoorbeeld via zonne-energie in samenwerking met onze afdeling Solar. Of de inkoop van elektriciteit bij onze windparken, samen met onze afdeling Wind. Deze typen energie kunt u ook benutten voor uw laadpalen die we met onze afdeling eMobility voor u kunnen realiseren. Zo dragen we bij aan een klimaatneutrale energievoorziening.



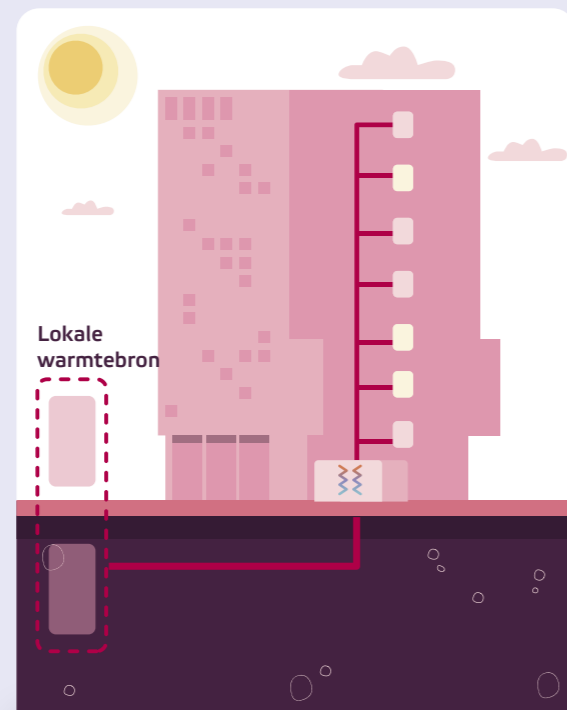
Energieoplossingen voor gebieden en gebouwen

We combineren moderne technieken en koppelen deze aan duurzame lokale bronnen. Zo komen we tot de slimste oplossing op maat die past bij uw opgave om klimaatneutraal te kunnen bouwen. Hoe meer gebouwen we met elkaar kunnen verbinden, hoe slimmer we met energie om kunnen gaan. Bijvoorbeeld door op basis van data warmte en koeling slim uit te wisselen tussen gebouwen via een smart grid. Dit maakt een smart grid de ideale gebiedsoplossing.

De voordelen:

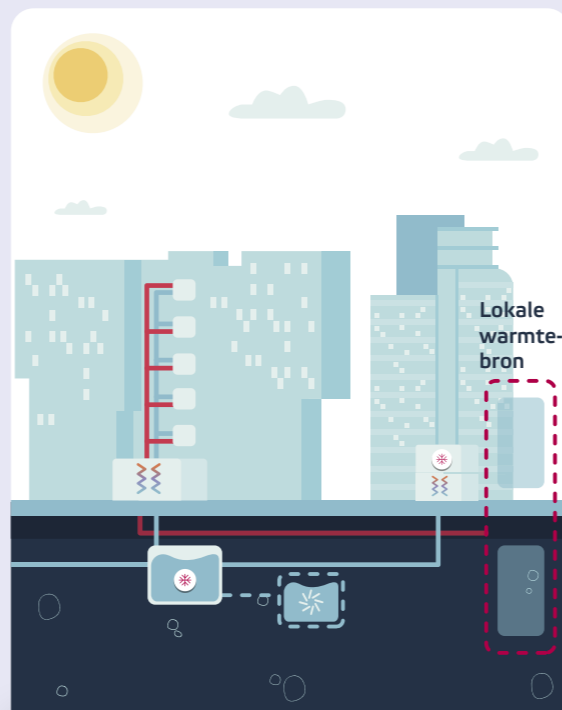
- Voldoen aan BENG
- Kwalitatief hoogwaardige energieoplossingen
- Duurzaam en comfortabel binnenklimaat
- Realisatie en exploitatie door Eneco
- Klaar voor de toekomst

Onze oplossingen voor warmte en koeling



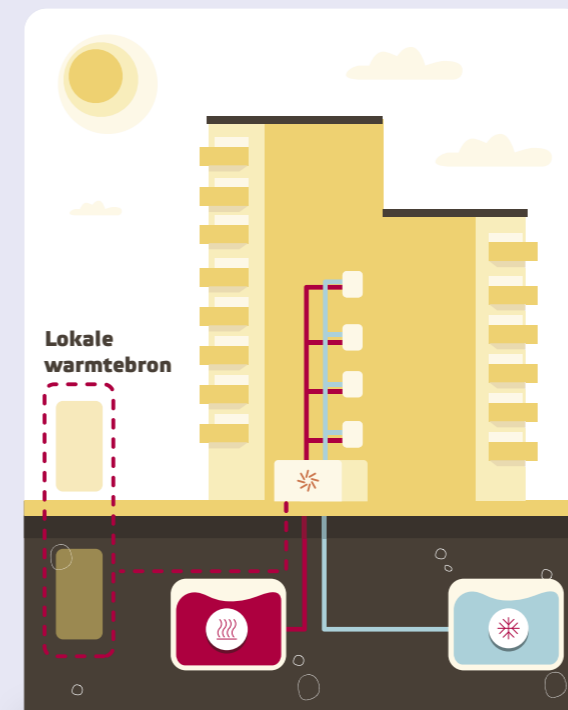
Warmte

- Individuele of collectieve aansluiting
- Duurzame warmte via een warmtenet
- Steeds duurzamer door nieuwe bronnen



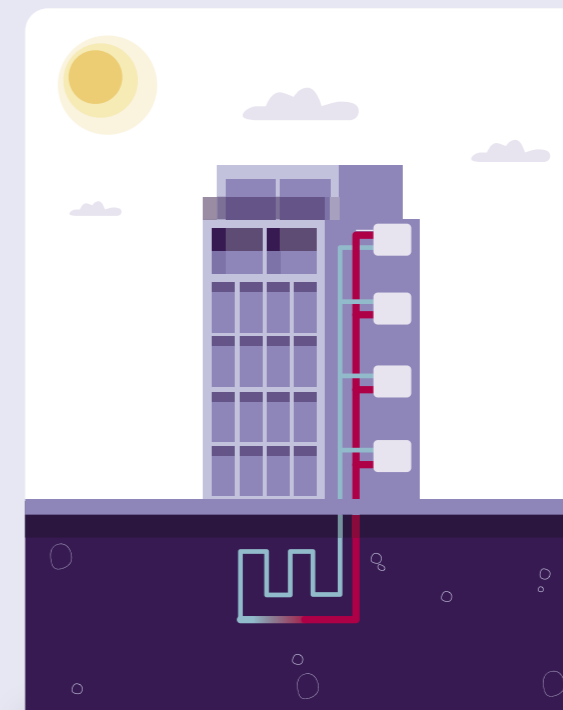
Koeling

- Duurzame koeling via een lokaal, slim koelnet
- Separaat of aanvullend op warmtenet
- Koppeling met lokale bronnen



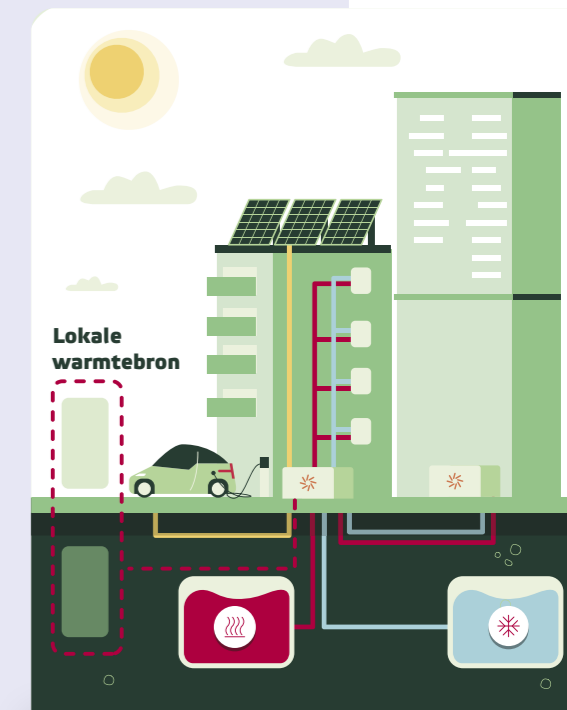
Warmte & koeling

- Duurzame wijze van verwarming en koeling
- Koppeling met lokale bronnen
- Mogelijkheid voor energieopslag



Individuele warmtepomp

- Flexibel en makkelijk schaalbaar
- Met open of gesloten bronnen
- Verschillende exploitatievormen mogelijk



Slimme energieconcepten

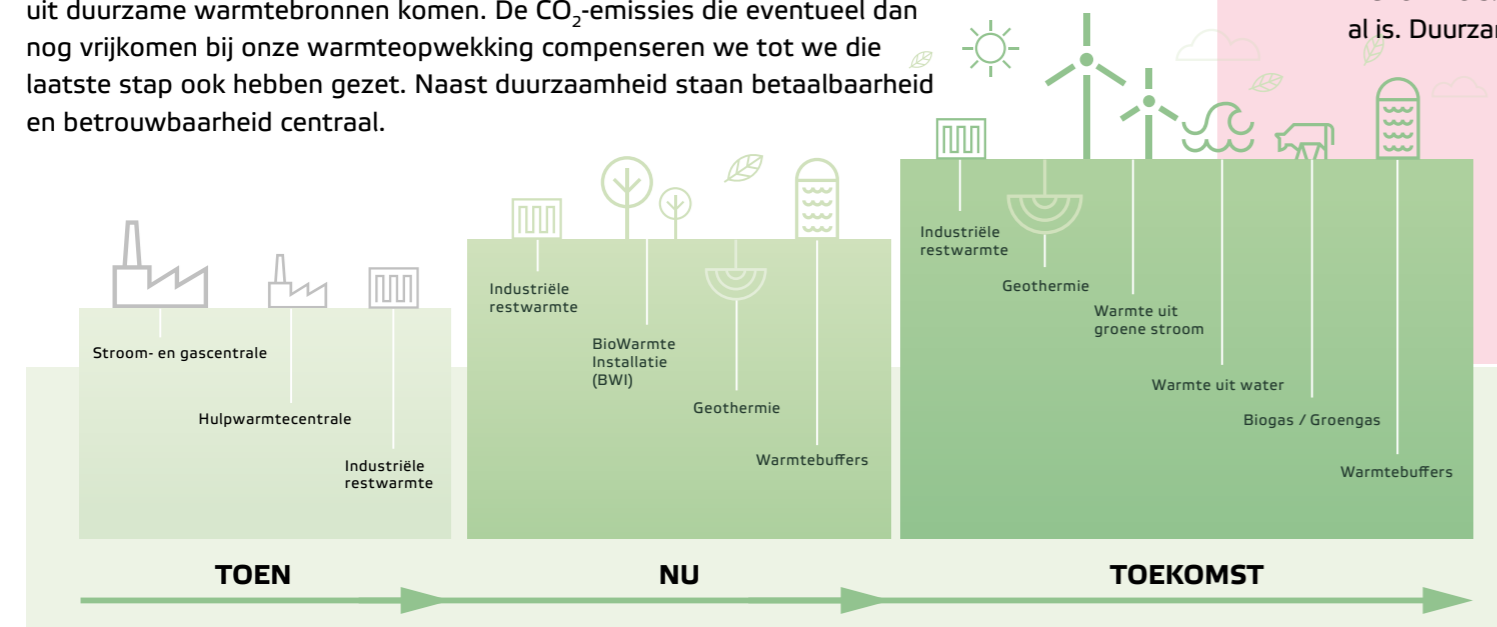
- Smart grid: gebiedsoplossing voor slimme verwarming en koeling
- Nieuwe concepten, in co-creatie met onze klanten

Oplossing warmte

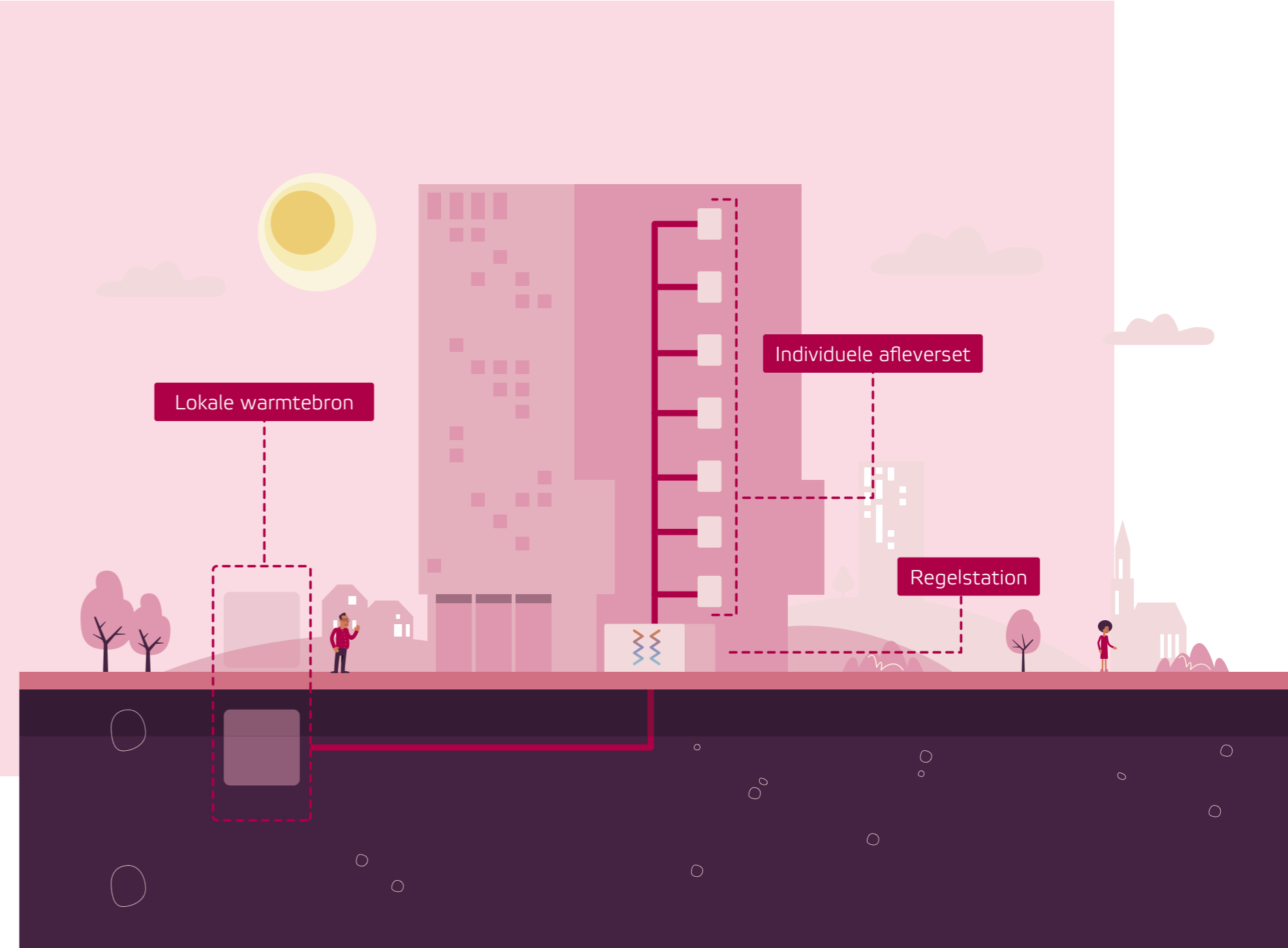
Op weg naar 100% duurzame warmte

We werken stap voor stap toe naar een duurzame en volledig CO₂-vrije warmtelevering in 2035 voor alle Eneco-warmteklanten. Door innovatie en investeringen in nieuwe duurzame, hernieuwbare warmtebronnen zoals aquathermie, geothermie, elektrodeboilers, grootschalige warmtepompen, warmtebuffers en benutting van restwarmte. Dit doen we zelf of samen met partners.

In 2035 zal er mogelijk alleen nog een beperkt deel van onze warmte niet uit duurzame warmtebronnen komen. De CO₂-emissies die eventueel dan nog vrijkomen bij onze warmteopwekking compenseren we tot we die laatste stap ook hebben gezet. Naast duurzaamheid staan betaalbaarheid en betrouwbaarheid centraal.



Voor Warmte van Eneco gebruiken we onder andere restwarmte die ontstaat bij de productie van elektriciteit of bij fabrieken in de buurt. Via onze warmtenetten verwarmen we hiermee woningen en kantoren. Als de warmte aan een gebouw of woning is afgegeven, stroomt het afgekoelde water terug naar de bron en wordt het daar opnieuw gebruikt. Zo maken we slim gebruik van warmte die er toch al is. Duurzamer kan bijna niet.



Oplossing koeling

Steeds slimmere koeltechnieken

Bronnen om te koelen? Dat kan met oppervlaktewater, grondwater en buitenlucht. We zoeken altijd de beste lokale bron voor het project. Waar het kan, slaan we energie op in een Warmte Koude Opslag (WKO) in de bodem, zodat we vraag en aanbod altijd goed op elkaar af kunnen stemmen.

Rivierwater als lokale bron

Gebouwen koelen met rivierwater lijkt een techniek voor de verre toekomst. Eneco past deze techniek al volop toe. Kantoren en woningen worden gekoeld door een circuit van zuiver, koud water dat door de vloerverwarmingsleidingen stroomt. Deze vorm van actieve koeling via de koude uit oppervlaktewater is voor gebouwen de perfecte aanvulling op de levering van warmte. De Wilhelminapier in Rotterdam is hier een mooi voorbeeld van.



Bronnen voor Koeling:



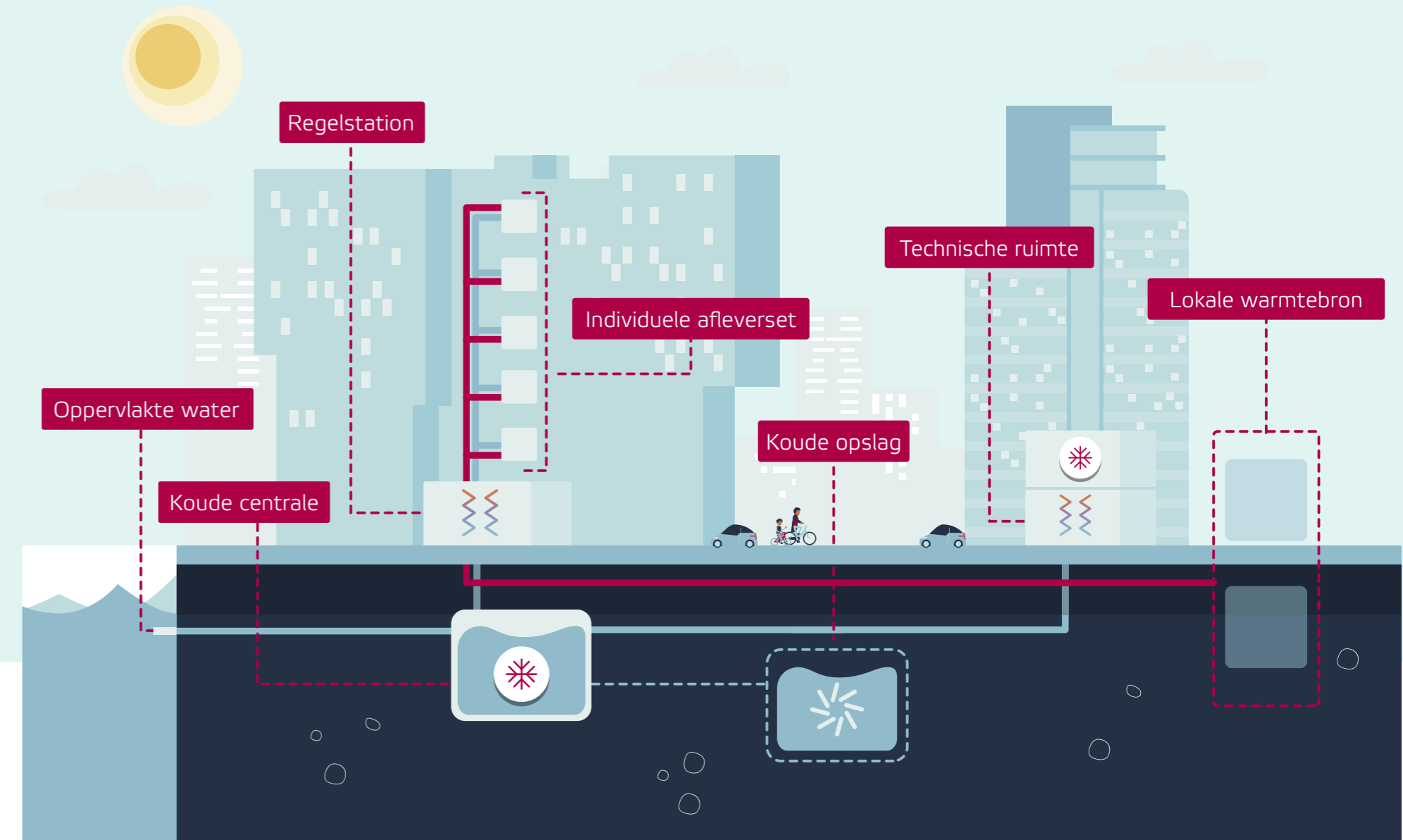
Oppervlaktewater



Grondwater



Buitenlucht



Oplossing warmte & koeling

Het gebruik van zomerwarmte en winterkoude

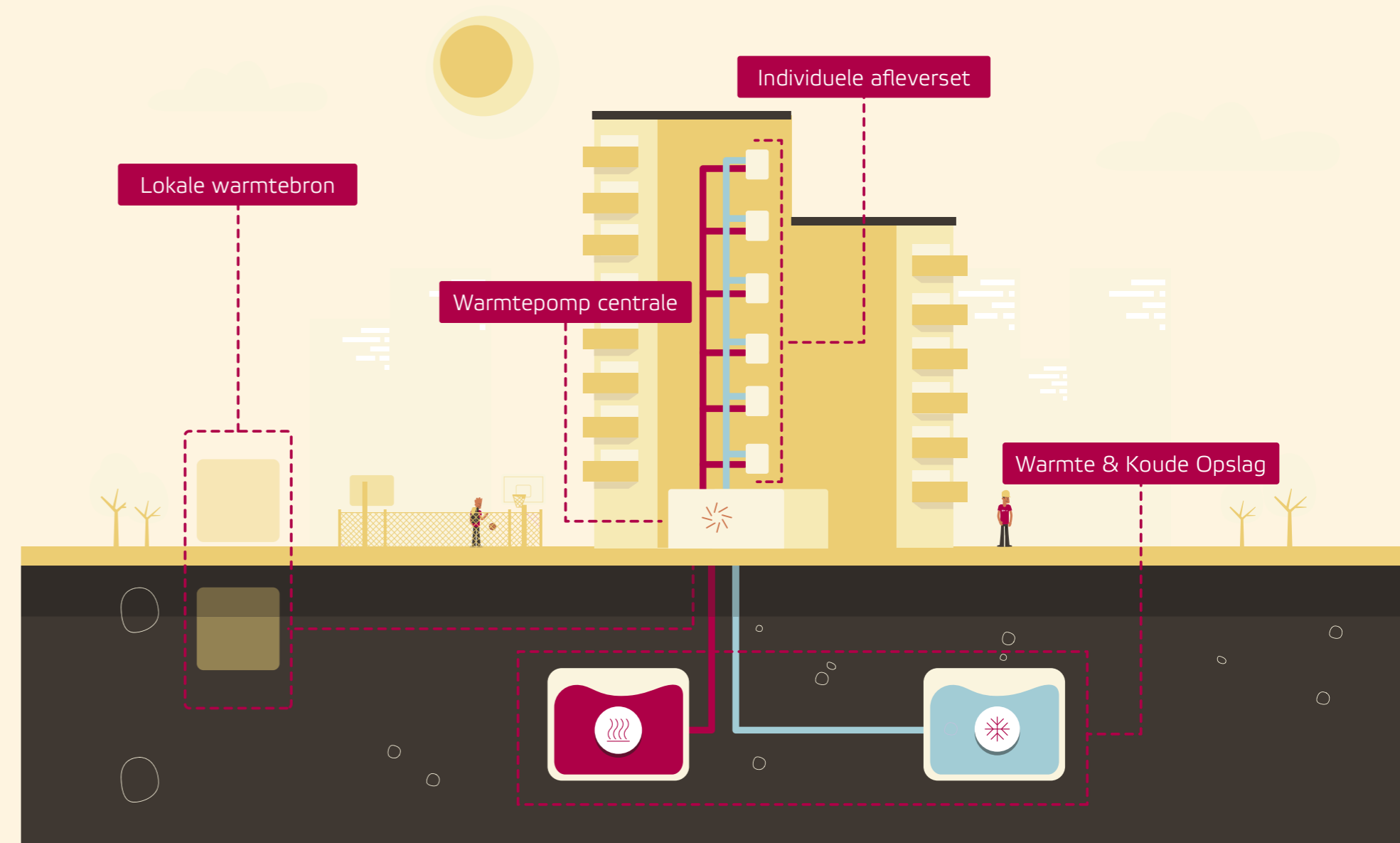
Voor nieuwbouwwoningen en getransformeerde gebouwen levert Eneco ook oplossingen die lage temperatuurverwarming en koeling met elkaar combineren. Door de inzet van hoge kwaliteit warmtepompen – op collectief of op individueel niveau - in combinatie met lokale warme- en koudebronnen, zoals bodem-, oppervlaktewater en de buitenlucht, scoren we hoog op duurzaamheid.

Warmte Koude Opslag

Met een Warmte Koude Opslag kunnen we nog verder verduurzamen. We gebruiken hiervoor waterbronnen in de bodem, samen met elektrische warmtepompen. Overtollige warmte uit een gebouw wordt opgeslagen in een bodemlaag die water doorvoert, ook wel 'watervoerend pakket' genoemd. Die warmte gebruiken we 's winters voor de verwarming. Het afgekoelde water slaan we op in een tweede bron, waarmee we koelen in de zomer. Een pomp zorgt voor transport van het water. Wanneer de warmtepomp op groene stroom draait, wordt uw gebouw 100% klimaatneutraal verwarmd en gekoeld en zorgt voor hoge energieprestaties van gebouwen.

Meest duurzame klimaatvoorziening

Een WKO kan in combinatie met het warmtenet, windenergie en zonnepanelen leiden tot de meest duurzame klimaatvoorziening. Heel Eneco investeert volop in wind- en zonne-energie; twee onuitputbare duurzame bronnen die het milieu niet belasten.



Oplossing individuele warmtepompen

Ideaal voor gestapelde woningen

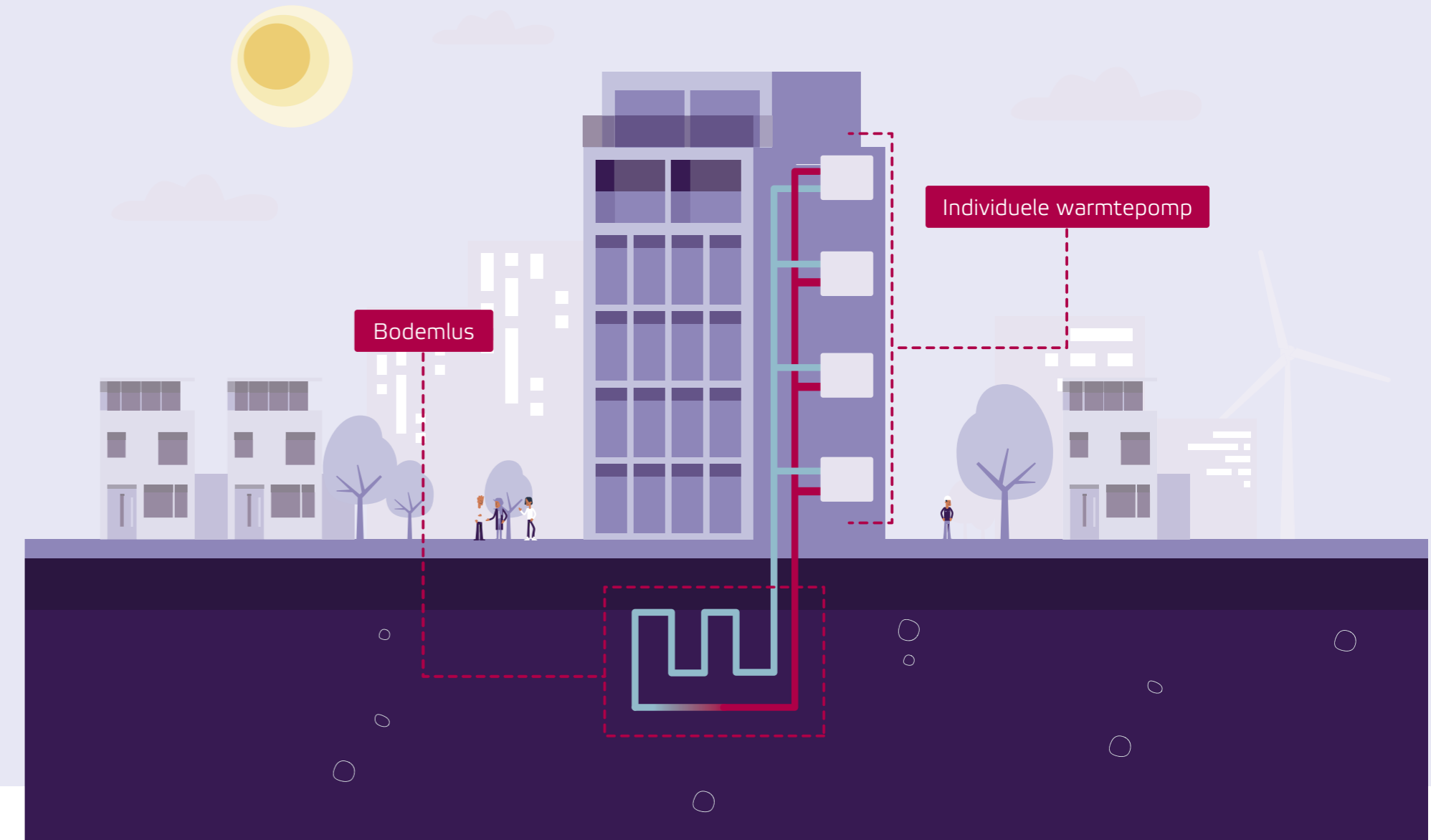
Oplossingen met individuele warmtepompen

Afhankelijk van het type gebouw en de beschikbare capaciteit in de ondergrond kunt u ervoor kiezen om individuele warmtepompen (IWP) toe te passen. De individuele warmtepomp op een gedeelde verticale bodemlus, een zogeheten "IWP in klein collectief", vormt een optimaal concept voor gestapelde woningen tot maximaal 11 woonlagen en een projectgrootte van zo'n 50 tot 300 woningen.

Voordelen

- Geen centrale technische ruimte nodig
- Het systeem is flexibel
- Eenvoudig schaalbaar

De woningen worden per strang aangesloten op een zeer laag temperatuur (ZLT) warmte- en koelnet door middel van een verticale bodemwisselaar en een combiwarmtepomp per appartement. Met behulp van duurzaam opgewekte elektriciteit leveren we verwarming, koeling en het warme tapwater in de woning. Eneco kan hierbij de volledige exploitatie verzorgen of deels. In dat geval beheert en onderhoudt Eneco de bronnen en het ZLT-net en wordt de combiwarmtepomp eigendom van de gebruiker of gebouweigenaar.



Oplossing slimme energieconcepten

Onze innovaties maken het verschil

De beste oplossingen zijn niet altijd de meest voor de hand liggende. Eneco denkt creatief na hoe we energievoorzieningen slimmer kunnen maken.

Nieuwe concepten: in co-creatie met onze klanten

Eneco is continu in gesprek met vastgoedpartijen om met slimme, duurzame energieoplossingen maximaal comfort te kunnen bieden, tegen betaalbare tarieven. Door samen met onze klanten out-of-the-box te denken, creëren we nieuwe energieconcepten, in het belang van betrokken partijen en bewoners. Met als resultaat:

- Een integrale aanpak, gericht op een gebouw of gebied, met bestaande en nieuwe technologieën, en waar nodig gecombineerd met oplossingen van partners
- Anticipatie op veranderende regelgeving (BENG en Warmtewet)
- Slimme toepassing van lokale bronnen en nieuwe technieken

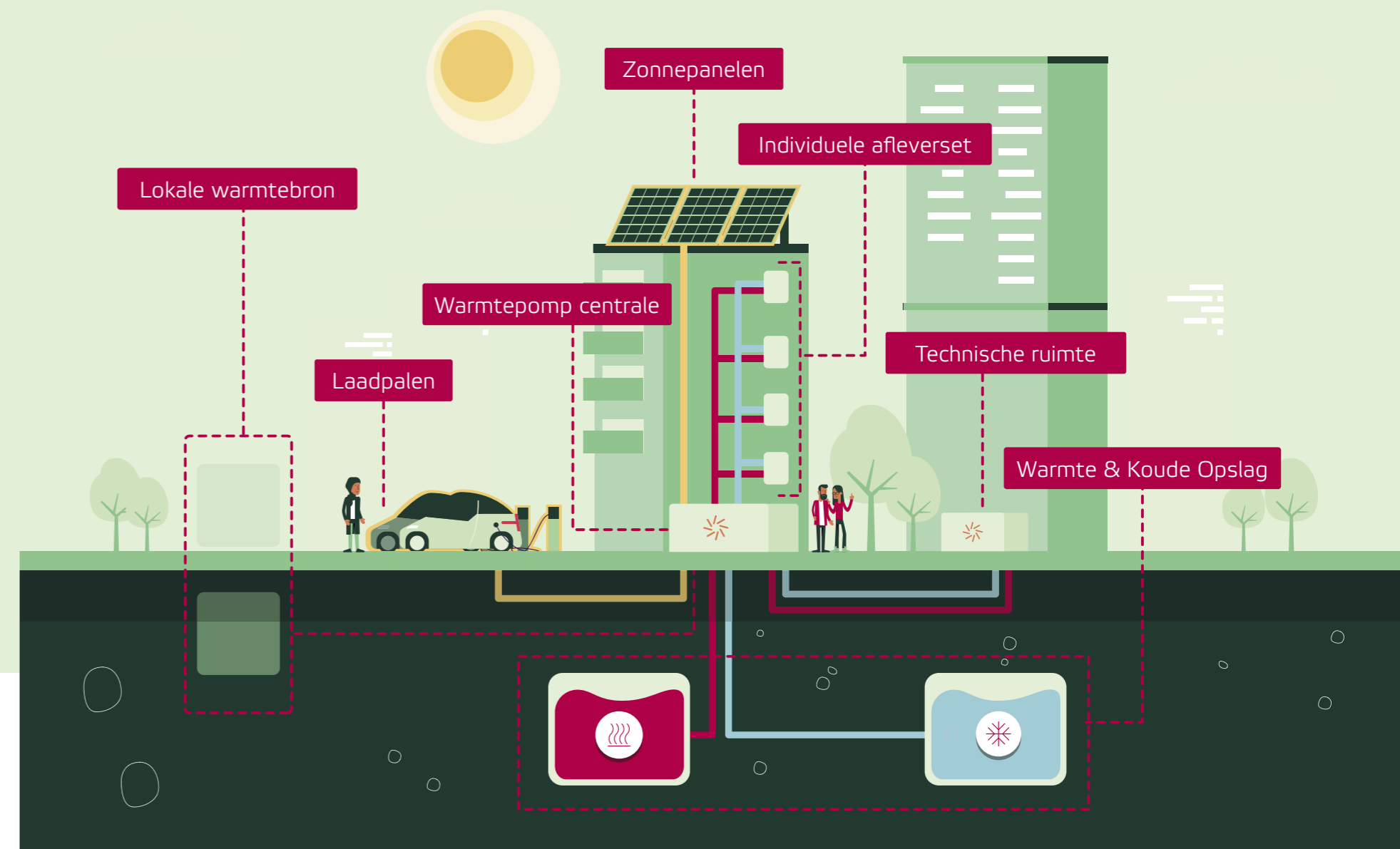
De koppeling van een slimme warmtemeter aan een app of slimme thermostaat, kan onderdeel van zo'n energieconcept zijn. Warmteklanten krijgen inzicht in hun verbruik. En data gebruiken we – met hun toestemming - om slimmer en efficiënter warmte en koeling te leveren.

Smart grid: gebiedsoplossing op basis van data

In een smart grid verbinden we in een gebied meerdere gebouwen en bronnen met elkaar. Dat kunnen WKO-bronnen zijn, maar ook combinaties met bronnen zoals geothermie, aquathermie, zonne- en/of windenergie. Daarmee leveren we warmte en koeling in een duurzaam energiesysteem. Met data stemmen we vraag en aanbod optimaal op elkaar af. Zo besparen we veel kosten én CO₂.



Een recent voorbeeld is het slimme **BinckNet®** in de Haagse wijk de Binckhorst.



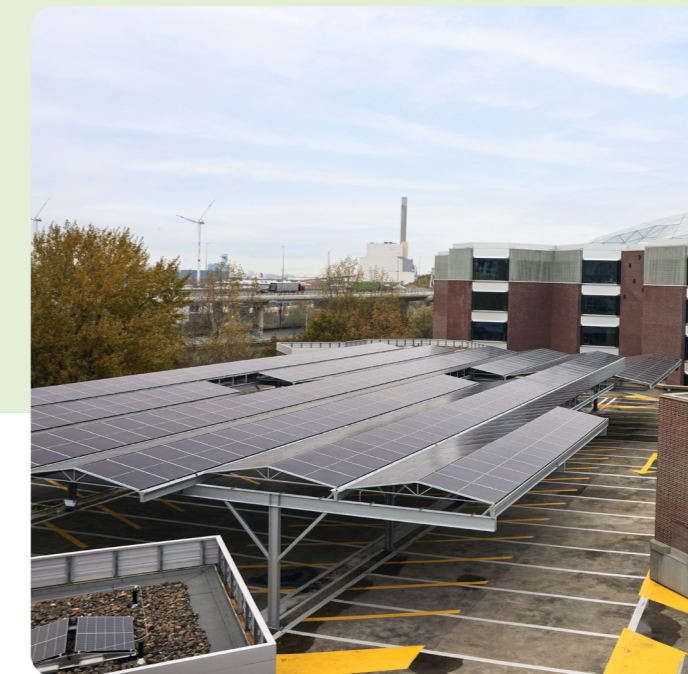
Eneco als partner voor Warmte & Koeling

Vijf redenen om samen te werken

- 1 Breed portfolio, dus altijd de beste oplossing
- 2 Projecten voldoen aan de BENG-normen
- 3 Oog voor het belang van de ontwikkelaar
- 4 Leveringszekerheid en betaalbare tarieven voor eindgebruikers
- 5 Volledig ontzorgd in de energievoorziening

Eneco biedt u nog veel meer

Naast warmte en koeling uit duurzame bronnen levert Eneco ook groene stroom uit wind en zon van eigen bodem. Met onze PV-oplossingen van onze afdeling Solar dragen wij verder bij aan het realiseren van de BENG-eisen. Via Eneco eMobility helpen wij u aan laadpunten voor elektrisch auto's. En door middel van onze apps en inzichtdiensten helpen wij eindgebruikers grip te houden op hun verbruik.



Oog voor de eindklant



Heel Eneco biedt optimale service aan eindgebruikers van warmte en koeling. Met onze energieoplossingen zorgen we voor een optimaal binnenklimaat om comfortabel te wonen en te werken.

Hoge klantwaardering

Volgens Consumentenbond onderzoek in de periode mei-juli 2019 scoort de Eneco klantenservice als beste van acht energieleveranciers een 7,9 als het gaat om wachttijden en bereikbaarheid.

Uit ons eigen klantenonderzoek in Q1-2021 blijkt dat 78% van onze Warmte & Koeling klanten onze klantenservice waarderen met een goed tot uitstekend. Bovendien verbeteren we onze diensten en processen continu op basis van onze klantonderzoeken.

Eneco biedt particuliere en zakelijke klanten nu en in de toekomst:

- Een grote stap vooruit door duurzame energieoplossingen voor verwarmen en koelen
- Een warm welkom bij Eneco met een uitgebreid informatiepakket
- Altijd goede klantenservice
- Inzicht in verbruik en bespaartips via Mijn Eneco en de gratis Eneco-app
- Duurzame stroom van eigen bodem
- Oplossingen om ook zelf duurzame stappen te zetten

Warmte & koeling in de praktijk:

EDGE Amsterdam West



Opgave:

Verkrijgen van een BREEAM Outstanding classificatie en een energiepositief gebouw

Oplossing:

Een integrale oplossing van WKO in combinatie met zonnepanelen en laadinfrastructuur

Opdrachtgever:

EDGE

Voordelen:

- Hoge mate van duurzaamheid
- Alle energieoplossingen onder één dak

BREEAM-NL score:

Outstanding

“Ambities groeiden mee met de mogelijkheden. Hoe meer er kon, hoe meer we wilden. Eneco pakte alles steeds enthousiast op en bracht het verder en verder.”

Mayada Shaaban, Director Projects EDGE

Van energielurpend naar energieleverend gebouw

Een jaren-70 kantorencomplex aan de Basisweg in Amsterdam-West wordt door EDGE getransformeerd tot een ‘state of the art’ kantoorgebouw. De oude patio krijgt een glazen dak, waardoor een prachtig overdekt atrium ontstaat. Dankzij de samenwerking met Eneco Warmte & Koeling, Solar en eMobility valt de gehele energieoplossing onder één dak.

BREEAM Outstanding, dát moet het zijn

De ontwikkeling van het pand is een ambitieuze onderneming met bijbehorende doelstellingen op het gebied van duurzaamheid. Ontwikkelaar EDGE en huurders zoals APG, Alliander en Intertrust legden de lat hoog met de wens om de BREEAM-NL score ‘Outstanding’ te bereiken. Om hieraan te kunnen voldoen,

realiseert Eneco een duurzame energievoorziening waarbij warmte en koeling geleverd worden door middel van een Warmte Koude Opslag (WKO). Door de plaatsing van zonnepanelen wordt het gebouw zelfs energiepositief.

Oog voor mobiliteit

Solar carports en laadpalen voor de parkeerplaatsen maken de energieoplossing compleet. De duurzaamheid van een kantoorgebouw stopt namelijk niet bij de voordeur.

Klik [hier](#) voor meer info.



Beluister de podcast

Slim energieconcept in de praktijk:

De Binckhorst



Opgave:

Warmte & Koeling voor transformatiegebied met nieuwbouw kantoor- en wooncomplexen

Oplossing:

Innovatief smart grid met een combinatie van WKO en ZonOpAfstand

Opdrachtgever:

Projectontwikkelaar en bouwer VORM

Voordelen:

- Hoge mate van duurzaamheid
- Uit te breiden met duurzame lokale bronnen

“Binckhorst begon als proeftuin en is nu een duurzaam voorbeeld voor de energietransitie.”

Hans Meurs, CEO van projectontwikkelaar en bouwer VORM

Den Haag heeft de ambitie om in 2040 een CO₂-vrije stad te zijn. Dit streven is vertaald naar duurzaamheidseisen waaraan de nieuwbouwprojecten op de Binckhorst moeten voldoen. De woningen worden gerealiseerd volgens de BENG-eis.

BinckNet®, het innovatieve smart grid

De Binckhorst bevindt zich aan een uitloper van het bestaande warmtenet. Door het plaatsen van een middenstation creëren we een lokaal net: BinckNet®. Warmtepompen van het project worden in een smart grid gekoppeld aan het net om met elkaar warmteoverschotten en -tekorten uit te wisselen.

BinckNet® is uitbreidbaar

In fasen kunnen we de komende jaren diverse duurzame koppelingen maken met bronnen in de omgeving, zoals aquathermie en geothermie.

ZonOpAfstand

Onderdeel van de Binckhorst oplossing is ZonOpAfstand. Met deze unieke propositie voegt heel Eneco duurzaamheid toe. Zo krijgt het BinckNet een duurzame ‘boost’.

Klik [hier](#) voor meer info.



Beluister de podcast

Warmte & koeling in de praktijk:

Wilhelminapier



Opgave:

Oplossing voor Warmte & koeling voor het dichtst bebouwde stukje Nederland, ingeklemd tussen drie kades

Oplossing:

Rotterdams warmtenet in combinatie met innovatief koelnet op basis van rivierwater uit de Maas

Opdrachtgever:

O.a. Gemeente Rotterdam, OVG, BPD, Synchron, VolkerWessels en Vesteda

Voordelen:

- Betrouwbaar
- Hernieuwbaar
- Lokaal
- Innovatief

BREEAM-NL score:

Very Good (Woontoren Seattle)

“Een prettige, open samenwerking. We zijn blij met de comfortabele energieoplossingen, in alle jaargetijden.”

Michel Leferink, Senior Projectmanager bij BPD Ontwikkeling

De gebouwen op de Wilhelminapier in Rotterdam vormen een imposante skyline. De manier waarop we omgaan met de klimaatbeheersing in deze gebouwen is al net zo indrukwekkend. Op warme dagen koelen deze gebouwen zich met water uit de Maas.

Onder de Wilhelminapier ligt 't eerste stukje koelnet van Nederland. Meerdere torens aan de Maas worden via dit net van koeling voorzien. De koelcentrale is gebouwd in het complex 'New Orleans', met 45 verdiepingen de een na hoogste woontoren van Nederland. Ook de ondergrondse inlaat van het altijd koele Maaswater bevindt zich hier.

Koeling via de vloerverwarming

De woningen in de torens worden gekoeld door een circuit van zuiver, koud water dat door de vloerverwarmingsleidingen stroomt. Dit gesloten circuit wordt gekoeld door Maaswater. De circuits zijn van elkaar gescheiden. Er loopt dus geen Maaswater door de woningen.

Fors minder CO₂-uitstoot

Maaswaterkoude is een hernieuwbare manier van koeling; het vervangt de energie-intensieve airconditioning. De gebouwen in deze buurt worden overigens door Eneco ook van duurzame warmte voorzien via restwarmte, afkomstig uit de AVR-afvalcentrale in Rozenburg.

Slim energieconcept in de praktijk:

Papendal



Opgave:

Continu invulling geven aan de weg naar duurzaamheid en volledige zelfvoorziening in 2035

Oplossing:

De combinatie van een Warmte Koude Opslag, zonne-energie, laadpalen en 100% groene elektriciteit

Opdrachtgever:

Sportcentrum Papendal

Voordelen:

- Een goed en comfortabel binnenklimaat
- Bijna hele complex verwarmd en gekoeld met duurzame energie
- Lokaal en uitbreidbaar
- Forse besparing op gas

“Passend bij het topsportklimaat, streven wij naar het hoogst haalbare. We willen toonaangevend zijn en onszelf constant verbeteren. Ook als het gaat om duurzaamheid.”

Jochem Schellens, Directeur van Sportcentrum Papendal

Op Papendal heerst een topsportklimaat. Iedereen wil winnen en heeft daar alles voor over. Die mentaliteit huist ook in het sportcentrum zelf. Zo zijn ze bloedfanatiek als het gaat om duurzaamheid. Papendal wil Nederlands meest duurzame sportcentrum zijn én vooral ook blijven. Voortdurend kijken zij naar mogelijkheden om voorop te blijven lopen, zelfs in Europa.

Een compleet energie-ecosysteem

Er is gekozen voor een grotere Warmte Koude Opslag, kortweg WKO, zodat er in de toekomst meer panden op aangesloten kunnen worden. Zo wordt logisch gecombineerd met ideologisch. Want uiterlijk in 2035 wil Papendal compleet zelfvoorzienend zijn, met wat er al staat als basis.

Zonnepanelen vullen WKO aan

Papendal heeft een eigen dynamiek en dat vraagt om een uniek systeem, echt maatwerk. Er zijn nu al meer dan 3.400 zonnepanelen.

Alles is berekend op wisselende piekuren in de verschillende gebouwen. Overtollige zonne-energie wordt opgeslagen. Op deze manier spelen hoge gasprijzen spelen geen enkele rol. Het Hotel & Congrescentrum Papendal bijvoorbeeld verbruikt nu 85% minder aardgas. De duurzame stroom uit de zonnepanelen wordt ook gebruikt voor de LED-verlichting, met doppler. Deze zorgt ervoor dat de verlichting aangaat op beweging. Zo worden bezoekers op het terrein ‘gevolgd’ door het licht.

Innovatie zet door in mobiliteit

Er staat inmiddels een heel arsenaal laadpalen op de parkeerterreinen. Deze werken op gecombineerde stroom van de zonnepanelen en stroom die wordt opgewekt door Hollandse windmolens. Als de zon schijnt en het licht is, doen de zonnepanelen hun werk en anders de windmolens.

Klik [hier](#) voor meer info.

Slim energieconcept in de praktijk:

Wonderwoods



Opgave:

Alle energie zelf opwekken en warmte en koeling uit eigen bron

Oplossing:

Warmte Koude Opslag in combinatie met het Utrechtse warmtenet van Eneco en zonne-energie

Opdrachtgever:

G&S Vastgoed

Voordelen:

- Betrouwbaar
- Alle energie lokaal opgewekt
- Innovatieve combinatie met ZonOpAfstand

BREEAM-NL score:

Excellent (gebouwdeel kantoren)

“Met Wonderwoods brengen wij een stukje natuur terug naar de stad Utrecht. Voor een leef- en werkomgeving waarin mensen, natuur en duurzaamheidsoplossingen samengaan.”

Ivo Taal, Senior Developer G&S Vastgoed

Dé trend in wereldsteden: bouwprojecten die de stad laten ademen. Wonderwoods in Utrecht is daar een tekenend voorbeeld van. Iconische torens van zo'n 80.000 vierkante meter met woningen, kantoren, retail en heel veel groen. De eis: alle energie zelf opwekken én warmte en koeling uit eigen bron.

Collectie aan energieoplossingen

Voor Wonderwoods is er een verzameling aan energieoplossingen bedacht waarbij we het hele nieuwbouwproject op een duurzame manier voorzien van verwarming en koeling. De oplossing bestaat uit een combinatie van een Warmte Koude Opslag (WKO), een

aansluiting op het warmtenet van Eneco in Utrecht en zonnepanelen binnen 10 kilometer afstand.

Alles volgens BENG-norm

Een organische vorm van energieverbruik en energieopwekking. Duurzaam en geheel passend bij de ambitie van Wonderwoods. Een belangrijke stap voorwaarts in het verduurzamen van vastgoed, waarbij energieneutraal bouwen in deze tijd het streven is van alle vastgoedontwikkelaars in Nederland.

Klik [hier](#) voor meer info.



Beluister de podcast

Altijd een energie-oplossing op maat

Elke locatie en elke situatie is uniek. Het is altijd maatwerk en voor ieder project hebben we een oplossing. Met elkaar zetten we heldere stappen op weg naar de oplossing, voor u en de gebruikers of bewoners.



Katendrecht

Opgave:
Warmte & koeling voor appartementencomplex in gebied in ontwikkeling

Oplossing:
De WKO die geplaatst wordt voor het project Bay House (The View) levert straks warmte en koude aan de hele omgeving

Opdrachtgever:
The View Real Estate Development

Locatie:
Rotterdam



Fellenoord

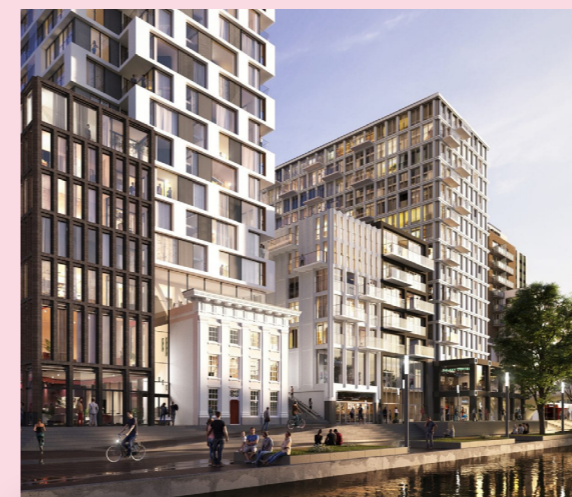
Opgave:
Warmte & koeling voor kantoren

Oplossing:
WKO-systeem, turnkey aangekocht

Opdrachtgever:
OVG, Rijksvastgoedbedrijf

Locatie:
Eindhoven

BREEAM-NL score:
Exellent



De Syt en Central Park

Opgave:
Warmte & koeling voor nieuwbouw woontoren in hartje Utrecht

Oplossing:
Samenwerking met de NS en gemeente Utrecht voor optimaal gebruik WKO-bronnen

Opdrachtgever:
Amvest, APF

Locatie:
Utrecht

BREEAM-NL score:
Exellent



Park Triangel

Opgave:
Warmte & koeling voor 98 appartementen in nieuwbouwwijk Park Triangel

Oplossing:
Individuele warmtepompen in een klein collectief

Opdrachtgever:
BPD

Locatie:
Waddinxveen

Klik [hier](#) voor meer info.



Centre Court

Opgave:
Warmte & koeling voor bestaand kantorencomplex in centrumgebied

Oplossing:
WKO, met als back-up een aansluiting op het warmtenet

Opdrachtgever:
Bouwinvest

Locatie:
Den Haag

BREEAM-NL In-Use score:
Very Good

Onze full service aanpak

Stap 1 Wij luisteren

Allereerst willen we weten waar u staat. Welke adviezen er liggen. Wat uw specifieke wensen en eisen zijn. Hoe u de samenwerking ziet. Zo brengen we alle mogelijkheden in kaart. Dan maken we gezamenlijk de afweging: wat is het beste antwoord op uw vraag?

Stap 2 Ontwerp op maat

Wij zorgen dat uw plannen op maat worden gerealiseerd. Bent u er nog niet uit? Met hulp van de jarenlange expertise en pragmatische aanpak van onze specialisten vinden we samen de werkwijze die precies past bij uw situatie en wensen. We maken een ontwerp. We kijken welke energiebronnen geschikt zijn. Welke technologie uit ons brede aanbod uw project haalbaar en betaalbaar maakt. Elk plan heeft zijn voors en tegens. Die leggen we op tafel. Zo komen we samen tot de beste oplossing.

Stap 3 Aan de slag

We starten de werkzaamheden om uw project te realiseren. Hier staan we letterlijk met onze voeten in de klei. Zo begeleiden we het hele project van plan naar praktijk. We zetten alles op alles om het project zo soepel mogelijk te laten verlopen voor alle partijen. U bent als opdrachtgever betrokken bij elk stuk van het traject. En natuurlijk houden we het belang van de bewoners of toekomstige eindgebruikers scherp in het oog.

Stap 4 Alles geregeld voor u en bewoners

Terwijl mensen wonen en werken, dragen wij bij aan een comfortabel binnenklimaat. We zijn het aanspreekpunt voor bewoners, regelen de service, het onderhoud én de administratie die daarbij komen kijken. We geven de bewoners inzicht in hun energiegebruik en helpen ze met besparen. Dat doen we nu al voor meer dan 2 miljoen huishoudens.

Onze experts

Eneco is uitgegroeid tot leider in de energietransitie in Nederland en België. We zijn één van de grootste investeerders in duurzame energie en werken samen met miljoenen consumenten en vele bedrijven. We brengen de energietransitie ook voor uw vastgoedopgave in de praktijk, met duurzame warmte- en koelingoplossingen en slimme diensten.

Vrijblijvend kennismaken

Bent u benieuwd naar passende oplossingen voor uw project? Wij komen graag bij u langs, maar u bent ook van harte welkom in ons kantoor Eneco World in Rotterdam. Bel of mail voor een afspraak met een van onze experts.

klik [hier](#) voor meer info.



Regio Zuid-Holland en Utrecht
Lead Gebiedsontwikkeling
Léon Stute 06 - 2467 6365

> leon.stute@eneco.com



Regio Noord-Holland
Ronald Dikstaal 06 - 1088 8526

> ronald.dikstaal@eneco.com



Regio Brabant & Gelderland
Auke Bruinsma 06 - 5186 8848

> auke.bruinsma@eneco.com

#nieuwewarmte

Met teamwork naar maatwerk
voor projectontwikkelaars

eneco.nl/nieuwewarmte

