



Flat Houtman  
7 de verdieping

Coördinaten:  
x - 69304  
y - 443530

Afstand tot WP  
1186m

Origineel:  
IMG\_20221027  
\_141901

# *Initiatief Windwinning Hoeksebaan*

*Klankbordgroep bijeenkomst V – 18 jan. '23*



Marc de Bruin / Paul Frijling



# Opening

- **Welkom**
- **Vaststellen notulen bijeenkomst VI**
  - Notatie zonder namen (*tenzij expliciet gevraagd*)
  - Kort, bondig verslag
  - Presentatie wordt nagestuurd
- **Vaststellen agendapunten**

# Afmeldingen





# Agenda

- Opening, mededelingen & afmeldingen
- Openstaande actiepunten
- Gesprek dorpsraad 24 11 22
- Inloopbijeenkomst 30 11 22
- Voortgang ontwikkeling initiatief
- Themasessie –*financieel profijt*–
- Rondvraag





# Actiepunten

ACTIES		
Initiatiefnemers	Geen deadline	Nagaan of er in de interesse is in de warmte (bijv. nieuwe woonwijk) of afname van stroom door lokale omgeving.
Initiatiefnemers + KBGL	18 jan.'23	Nadenken over hoe de KBG-leden meer kunnen meedoen/ meedenken over het initiatief / extra deelnemers aan KBG
Voorzitter / Initiatiefnemers	18 jan.'23	Contact leggen voor bedrijfsbezoek bij SIF of bezoek aan Maasvlakte II (Eneco) met andere geïnteresseerden
Voorzitter	18 jan.'23	Belronde maken langs de KBG-leden
Initiatiefnemers	18 jan.'23	3D visualisatie/video maken van potentiële slagschaduw op kassen tuinders zodat zij een beeld krijgen in de impact hiervan
Initiatiefnemers	18 jan.'23	Verschil in luchtvaartverlichting bij WP NWW en Landtong Rozenburg inventariseren en voorstel maken voor WW Hoeksebaan

# Gesprek dorpsraad 24 11 22

- Onderwerpen (Doel)
- Standpunt dorpsraad
- Ongevraagd advies na inloopbijeenkomst
- Vervolg bijeenkomst

## Doel

- Voortgang verkenning windenergie
- Communicatie
- Onderzoeken
- Visualisaties
- Onderzoek financieel profijt
- Wat verder ter tafel komt

# Inloopbijeenkomst 30 11 22

- Aanwezigen
- Sfeer
- Reacties / Verslag
- Vervolg

# Voortgang ontwikkeling initiatief

- **3D visualisatie slagschaduw:**
  - Worstcase windturbine
    - Ashoogte 160 meter
    - Rotordiameter 180 meter
    - Tiphoogte 250 meter
- **Vergunningsaanvraag**



# Voortgang ontwikkeling initiatief

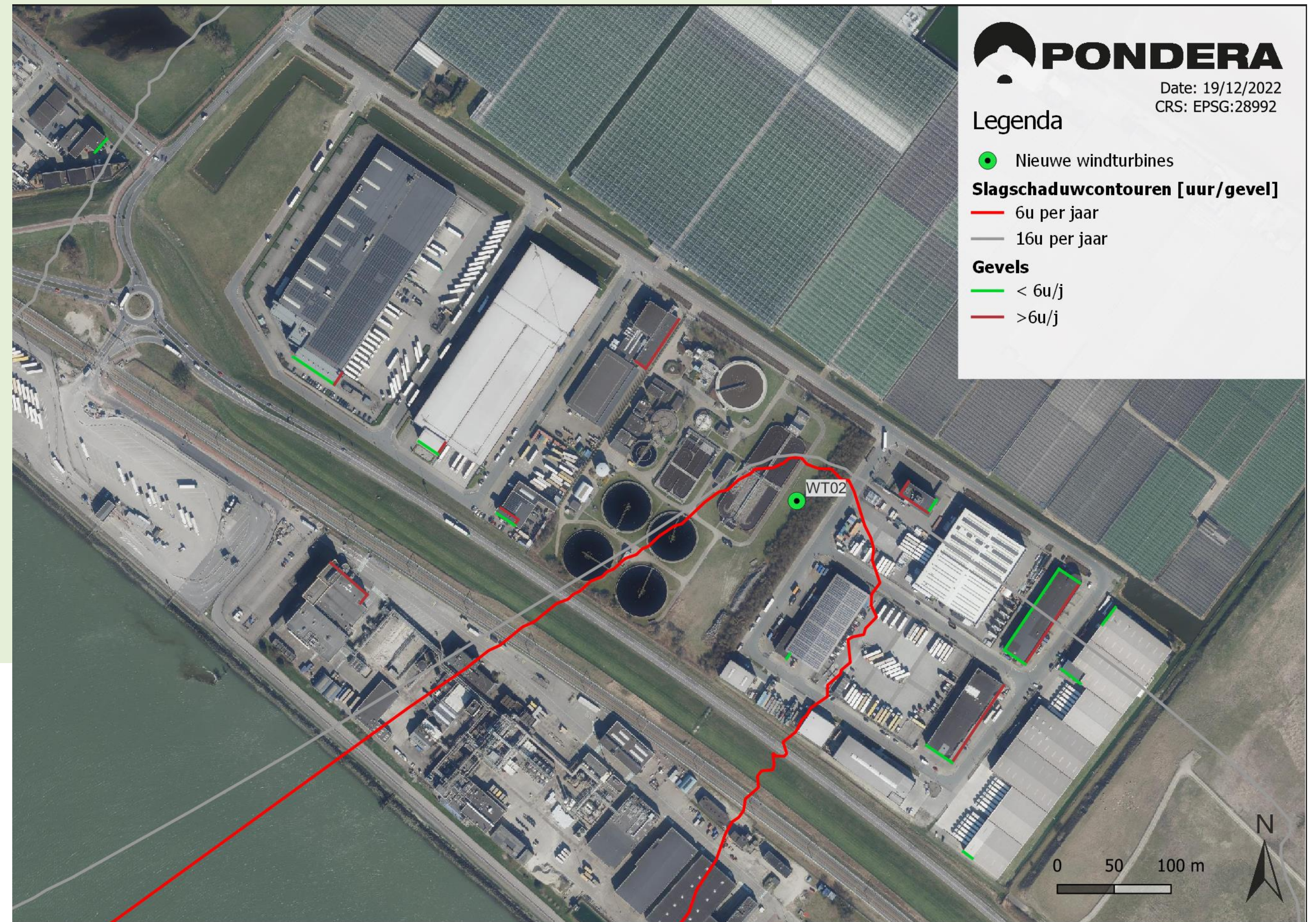
- 3D visualisatie slagschaduw:
- Vergunningsaanvraag
  - Concept-gereed
    - Bodem
    - Cultuurhistorie
    - Externe Veiligheid
    - Flora & fauna
    - Geluidsonderzoek woning/bedrijven
    - Gezondheid
    - Landschap
    - Luchtvaart
    - Maeslantkering
    - Radar / straalpaden
  - Slagschaduw woningen





# Voortgang ontwikkeling initiatief

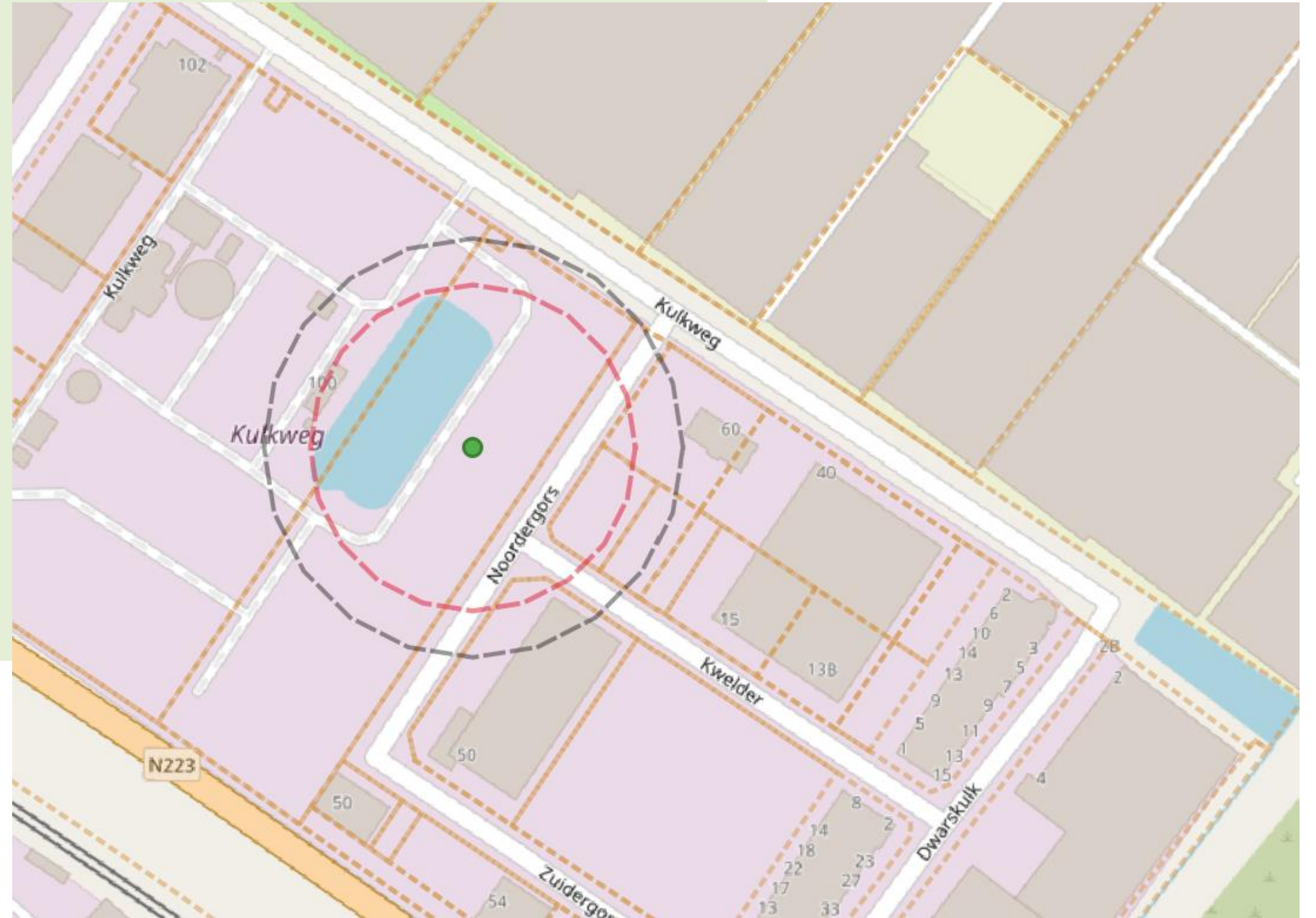
- 3D visualisatie slagschaduw:
- Vergunningsaanvraag
  - Gereed
  - Afrondend
    - AERIUS-berekening
    - Overzwaai over percelen
    - Gem. R'dam - Anterieure overeenkomst
    - Gem. R'dam - Aanpassing best. plan
    - Slagschaduw bedrijven





# Voortgang ontwikkeling initiatief

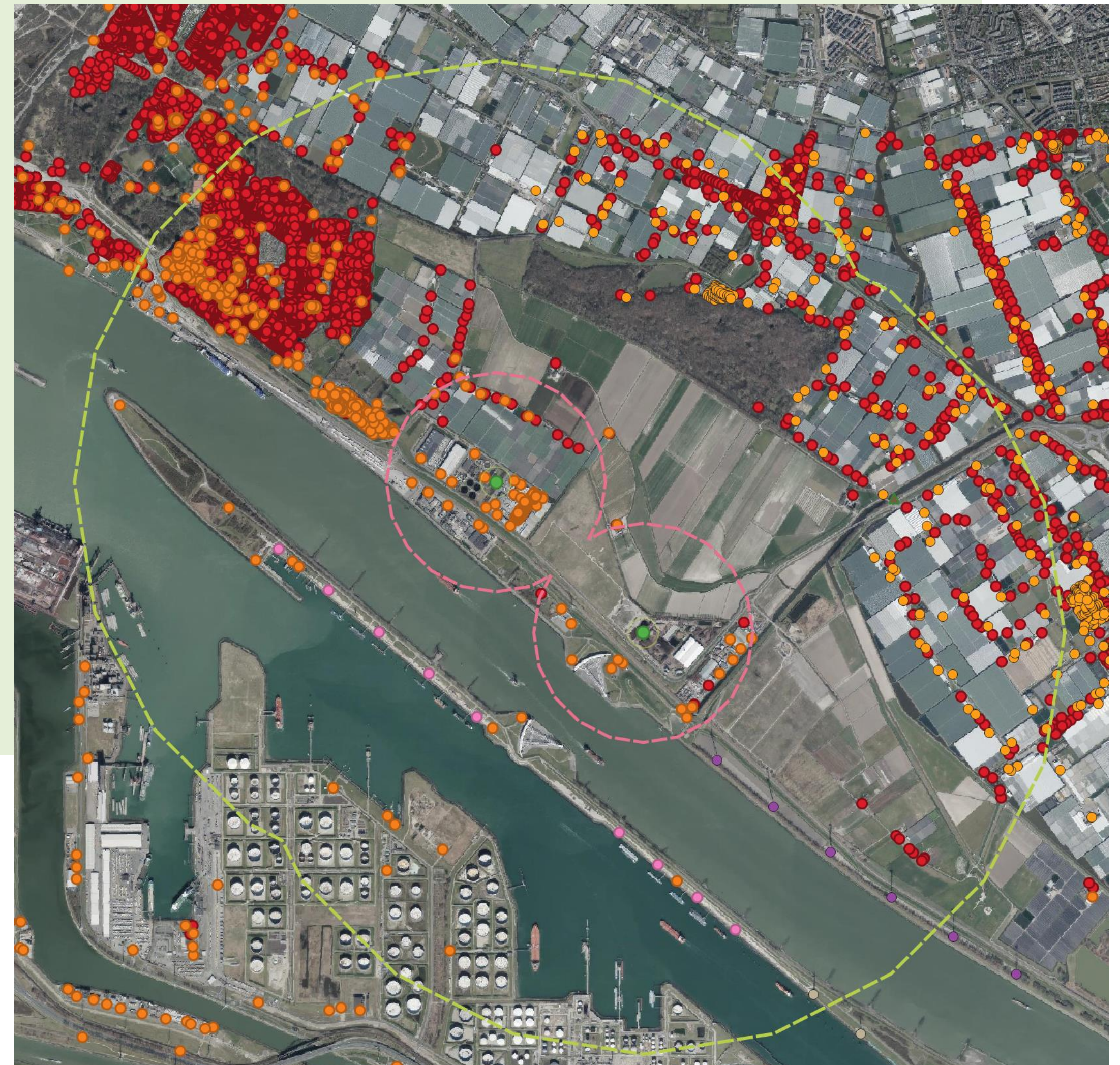
- 3D visualisatie slagschaduw:
- Vergunningsaanvraag
  - Gereed
  - Afrondend
    - AERIUS-berekening
    - Overzwaai over percelen
    - Gem. R'dam - Anterieure overeenkomst
    - Gem. R'dam – Aanpassing best. plan
    - Slagschaduw bedrijven





# Themasessie –*financiële participatie*–

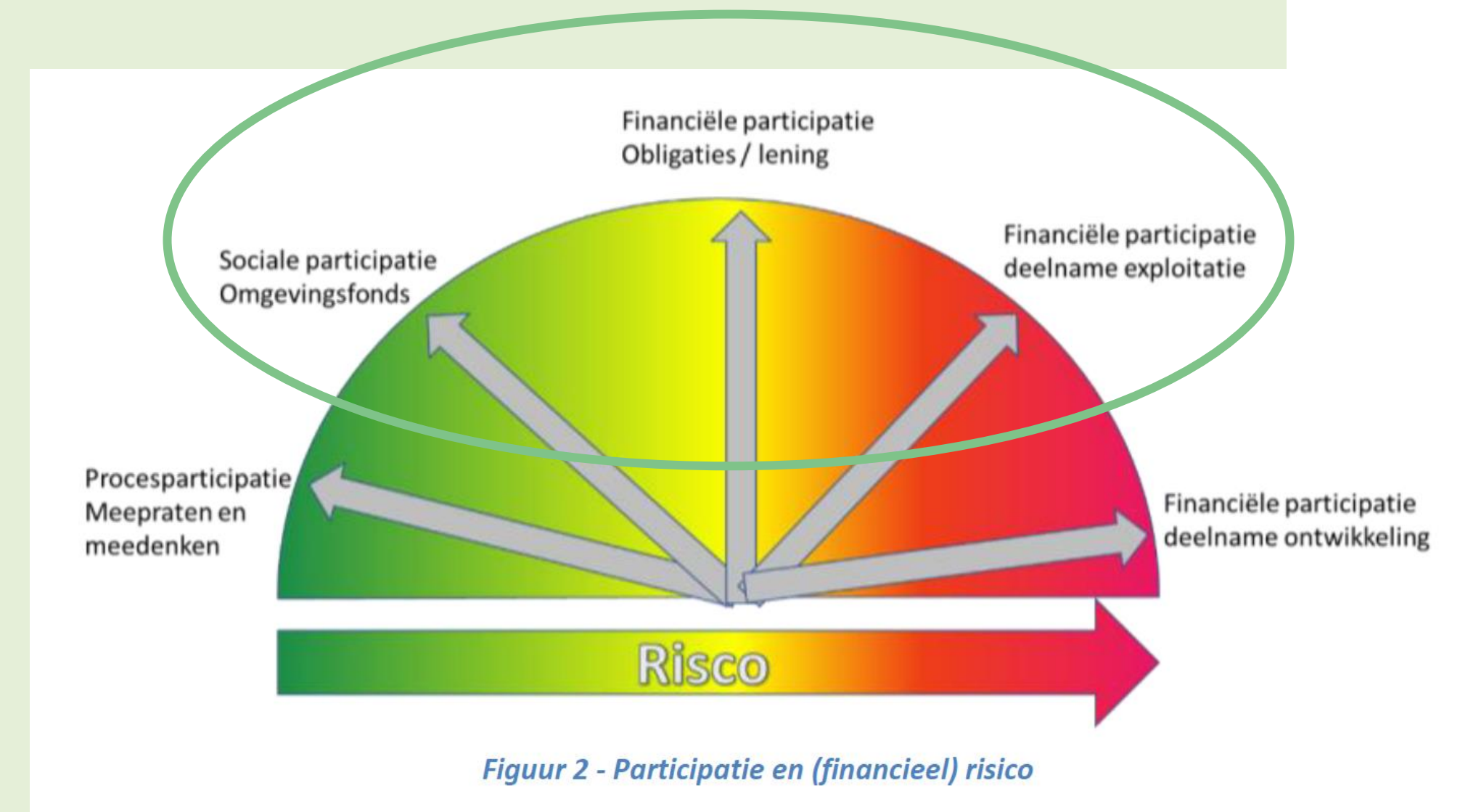
- **Terugblik toelichting bijeenkomst IV**
  - Ons doel: “Lusten ook lokaal laten landen”
  - Onderdeel anterieure overeenkomst gem. Rotterdam
  - Historie (WP NWW & Landtong Rozenburg)
- **Discussie**
  - Wat is de “omgeving”
  - Moet financiële participatie zich specifiek op een doelgroep(pen) richten?
  - Zijn er partijen of organisaties die mee “moeten denken” volgens jullie?





# Themasessie – *financiële participatie*–

- Terugblik toelichting bijeenkomst IV
- **Discussie**
  - Mogelijke vormen van financiële participatie
    - Omgevingsfonds (€0,40 – €0,50 per MWh) (30.000-50.000 MWh)
    - Rendement via obligatielening
    - Mede-eigenaarschap via coöperatie of andere wijze





# Themasessie – *financiële participatie*–

- Terugblik toelichting bijeenkomst IV
- Discussie
  - Mogelijke vormen van financiële participatie
    - Omgevingsfonds (€0,40 – €0,50 per MWh) (30.000-50.000 MWh)
    - Rendement via obligatielening
    - Mede-eigenaarschap via coöperatie of andere wijze
    - Aanvulling op omgevingsfonds
    - Eneco BurenPakket (<800m)
    - Korting energierekening
    - Bovenwettelijke mitigerende maatregelen, bijvoorbeeld:
      - Slagschaduw van wettelijke 5:40 uur richting 0 uur
      - Minder geluidsbelasting
  - Alternatieve ideeën
  - Voorkeur KBG?





# Themasessie –*financiële participatie*–

- **Terugblik toelichting bijeenkomst IV**
- **Discussie**
  - Mogelijke vormen van financiële participatie
  - Voorkeur KBG en alternatieve ideeën
  - Keuzes, omvang voorafgaand aan definitieve investeringsbeslissing
  - Definitieve vorm(en) financiële participatie afgestemd met o.a. gemeente Rotterdam, dorpsraad en KBG





# Wat verder ter tafel komt

Turbine afmeting in visualisaties:  
Ashoogte 160m  
Rotordiameter 180m

