

Welkom, om 19:00 uur start het programma

Programma

- 19:00 Welkomstwoord door Rob Boerée
- 19:05 Toelichting gemeentelijk beleid door wethouder Ton de Gans
- 19:25 Introductie initiatiefnemers
- 19:40 Toelichting initiatief Oksel A4-N11 Grote Polder Zoeterwoude
- 19:55 Fase waarin het initiatief zich bevindt
- 20:05 Vervolgstappen
- 20:10 Vragen

Welkomstwoord

- **Door: Rob Boerée**
- **Initiatiefnemers:**
 - Rijnland Energie Coöperatie
 - Gebiedscoöperatie Groener Zoeterwoude
 - Eneco
- **Huishoudelijke mededeling:**
 - Moderator - Roos Gerritsen
 - Vragen via chat
 - Ingezonden vragen via aanmelding



TOELICHTING GEMEENTELIJK BELEID

Wethouder Ton de Gans
Energietransitie en Ruimtelijke Ontwikkeling



gemeente
Zoeterwoude

INHOUD

- De energietransitie; een regionale opgave
- De Regionale Energiestrategie (RES 1.0) en de zoekgebieden
- Onze rol bij initiatieven zoals deze

REGIONALE OPGAVE ENERGIETRANSITIE



- Opdracht van de Rijksoverheid aan 30 regio's vanuit klimaatakkoord:
Maak een regionale energiestrategie (RES)
 - RES 1.0 van Holland Rijnland: besparen – warmte – mobiliteit – elektriciteit
 - Elektriciteit: in 2030 1,05 TWh (stand in 2019: 0,51 TWh)
 - Huidige techniek om doel te halen: wind- en zonne-energie
- 

ZOEKGEBIEDEN IN DE RES 1.0

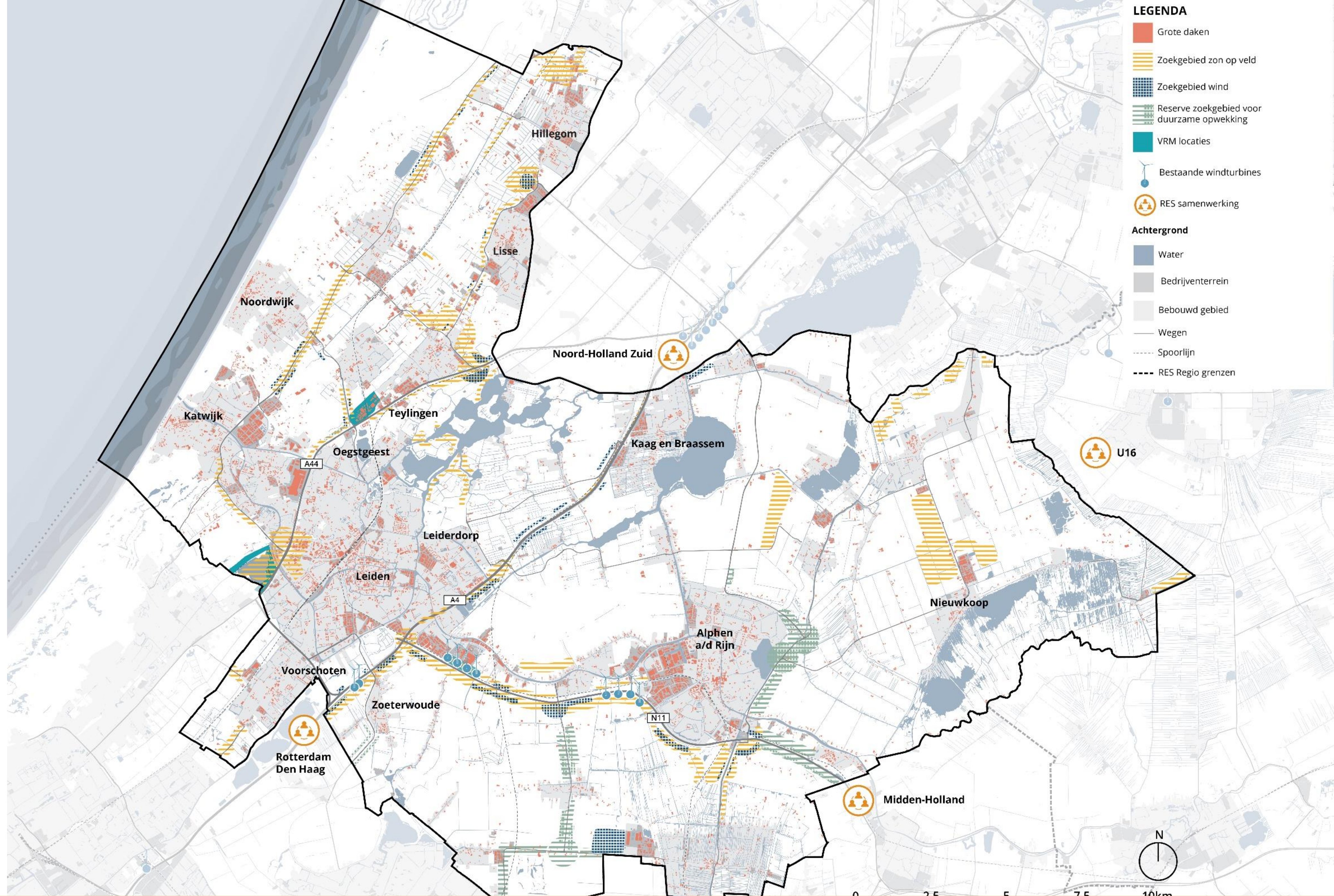
Op zoek naar plekken voor zon op dak, zon op land en windturbines.

Uitgangspunten:

- Ruimtelijke kwaliteit
- Passend in het elektriciteitsnetwerk
- Bestuurlijk en maatschappelijk draagvlak

Regionale keuze voor zon en wind op land:

- In lijnen langs grote infrastructuur
- Niet als vlakken midden in open polders
- Balans tussen zon en wind



LEGENDA

- Grote daken
 - Zoekgebied zon op veld
 - Zoekgebied wind
 - Reserve zoekgebied voor duurzame opwekking
 - VRM locaties
 - Bestaande windturbines
 - RES samenwerking
- Achtergrond**
- Water
 - Bedrijventerrein
 - Bebouwd gebied
 - Wegen
 - Spoorlijn
 - RES Regio grenzen





LEGENDA

-  Grote daken
-  Zoekgebied zon op veld
-  Zoekgebied wind
-  Reserve zoekgebied voor duurzame opwekking
-  VRM locaties
-  Bestaande windturbines
-  RES samenwerking

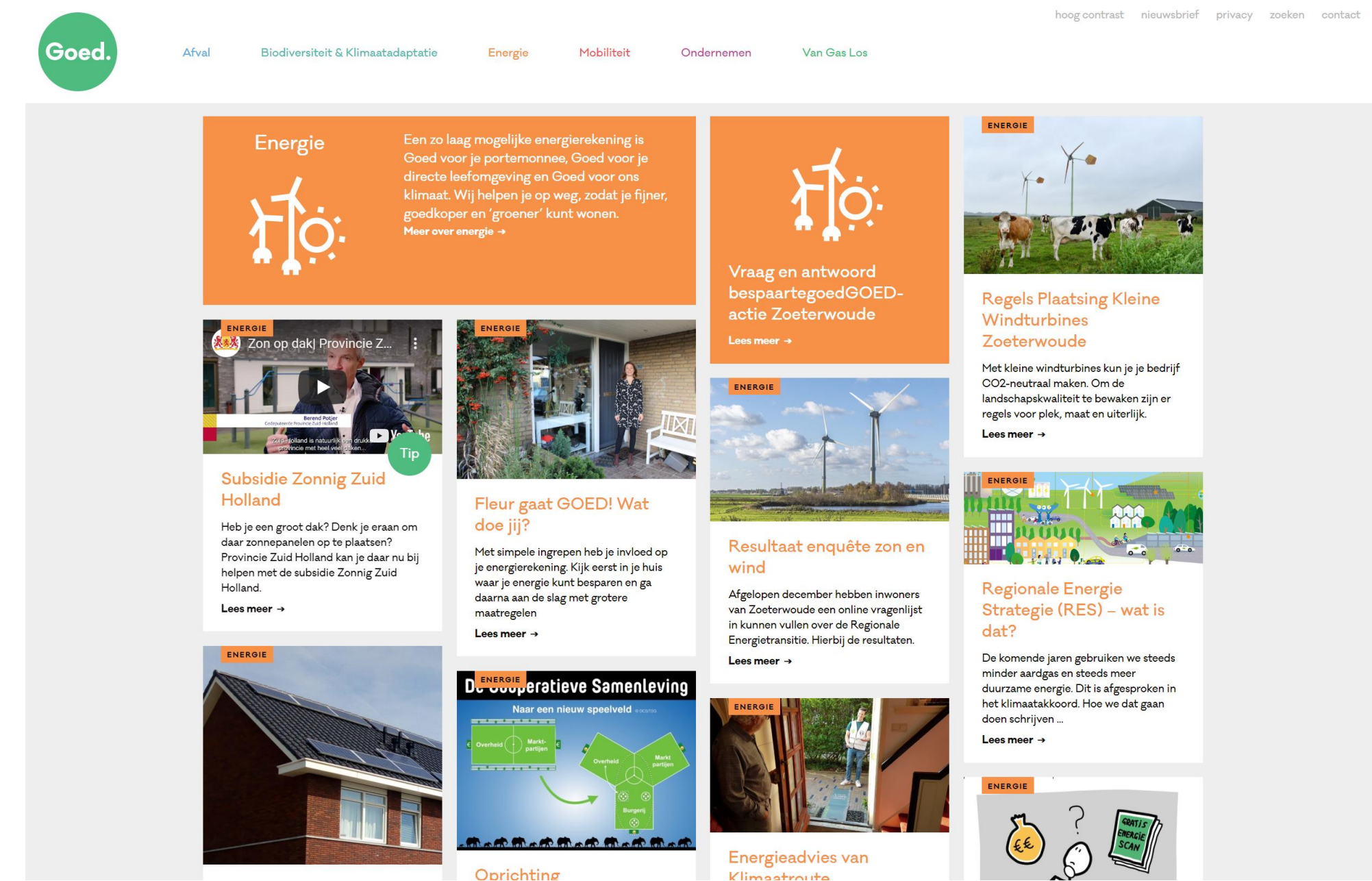
Achtergrond

-  Water
-  Bedrijventerrein
-  Bebouwd gebied
-  Wegen
-  Spoorlijn
-  RES Regio grenzen

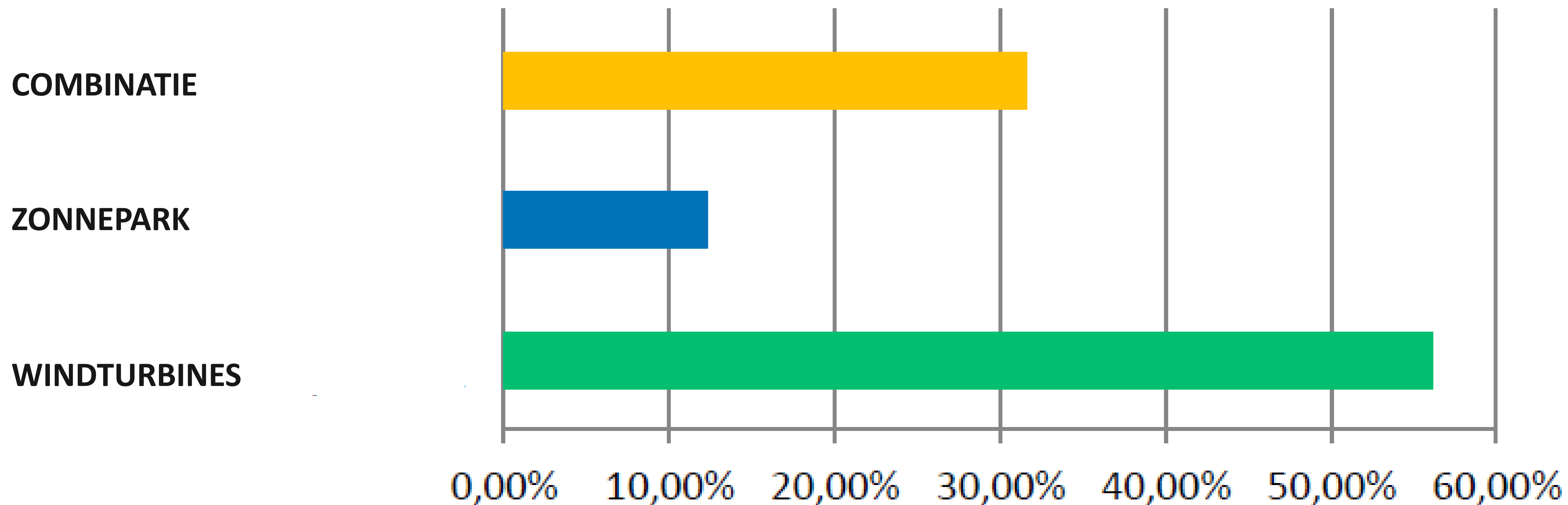
ZOEKGEBIEDEN IN DE RES 1.0

Stappen tot nu toe:

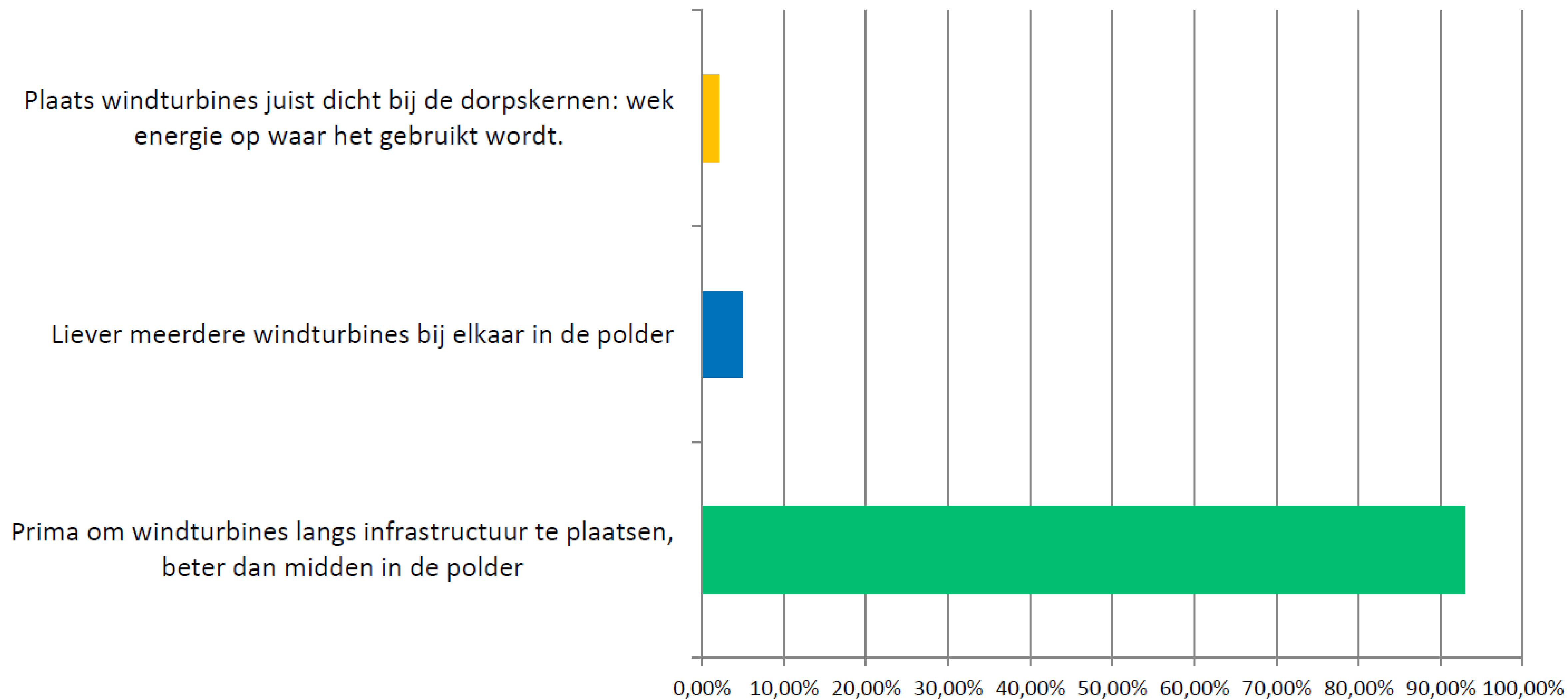
- Regionaal energieakkoord in 2017
- Campagne Zoeterwoude Gaat Goed
- Enquêtes over concept-RES
- Besluit door volksvertegenwoordiging (gemeenteraden, provincie Zuid-Holland, Hoogheemraadschap Rijnland)



VOORKEUR VOOR ZONNEPARK OF WINDTURBINES



MENING LOCATIE PLAATSING WINDTURBINES




HOE GAAT DE GEMEENTE OM MET DIT INITIATIEF?



Twee belangrijke pijlers:

- Inwoners
- Landschap

Dit betekent:

- Wij bieden ruimte voor een haalbaarheidsonderzoek naar dit windinitiatief in het zoekgebied
 - 50% lokaal eigenaarschap is een voorwaarde, in dit geval via de gebiedscoöperatie
 - Wij borgen dat de initiatiefnemers de omwonenden blijven betrekken in het proces vóór vergunningaanvraag
 - Belangrijk onderdeel van het haalbaarheidsonderzoek is de inpassing in het landschap
- 

DE STAPPEN VANAF NU

- De gemeente blijft betrokken bij de voorbereiding vóórdat initiatiefnemers een vergunning aanvragen
- Onderdeel van deze voorbereiding is een haalbaarheidsonderzoek
- Na de vergunningaanvraag toetst de gemeente of voldaan wordt aan formele normen en (milieu)eisen en is ruimte voor formele inspraak
- Initiatiefnemers lichten vanavond het proces toe en vertellen hoe en wanneer omwonenden kunnen meedoen

HEEFT U NOG VRAGEN?



- Over de RES 1.0?
- Over de rol van de gemeente?

Agenda

- **Initiatiefnemers**
- **Windinitiatief A4-N11 Grote Polder Zoeterwoude**
- **Fase van het windinitiatief**
- **Samenwerking**
- **Vervolgstappen**
- **Onze vragen aan u**
- **Vragen**
- **Contactpagina**



Initiatiefnemers

- **Rijnland Energie Coöperatie – Rob Boerée**
 - Regionale energiecoöperatie
 - Ontwikkellende coöperatie
 - Leden: Lokale coöperaties (50% lokaal eigendom)
- **Gebiedscoöperatie Groener Zoeterwoude**
- **Eneco**



Initiatiefnemers

- Rijnland Energie Coöperatie
- **Gebiedscoöperatie Groener Zoeterwoude – Jos Atteveld**
 - Lokale burgercoöperatie
 - Van, voor en door inwoners en bedrijven uit Zoeterwoude
 - Focus: Buurtwarmte, Voedsel en Grootschalige Energie
 - ca. 100 leden
- **Eneco**



Initiatiefnemers

- Rijnland Energie Coöperatie
- Gebiedscoöperatie Groener Zoeterwoude
- Eneco – Marc de Bruin
 - Ontwikkelaar zon en windenergie
 - Doelstelling: Eneco én klanten klimaatneutraal 2035
 - Lokale verbinding, samenwerken en betrokkenheid



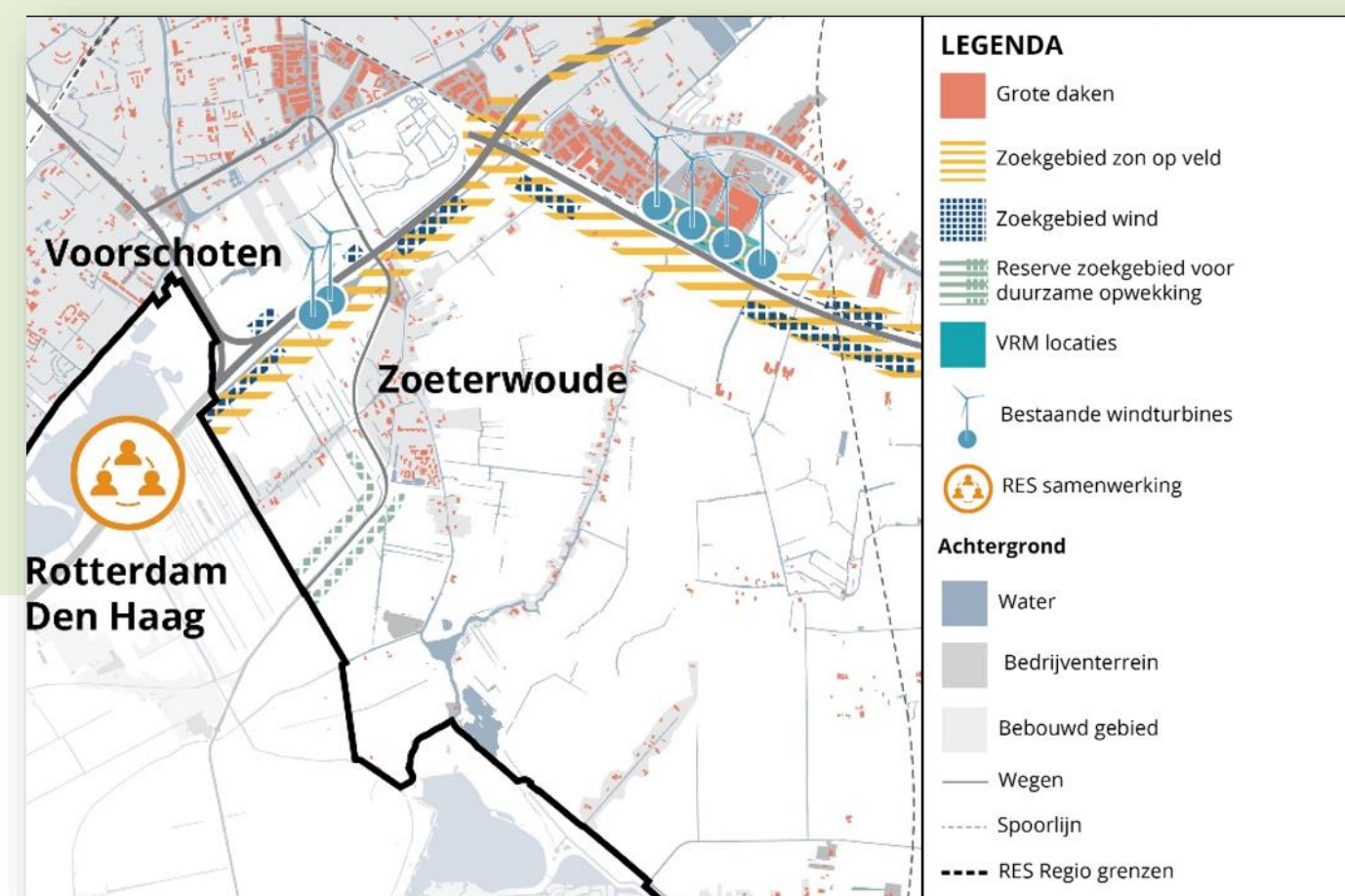
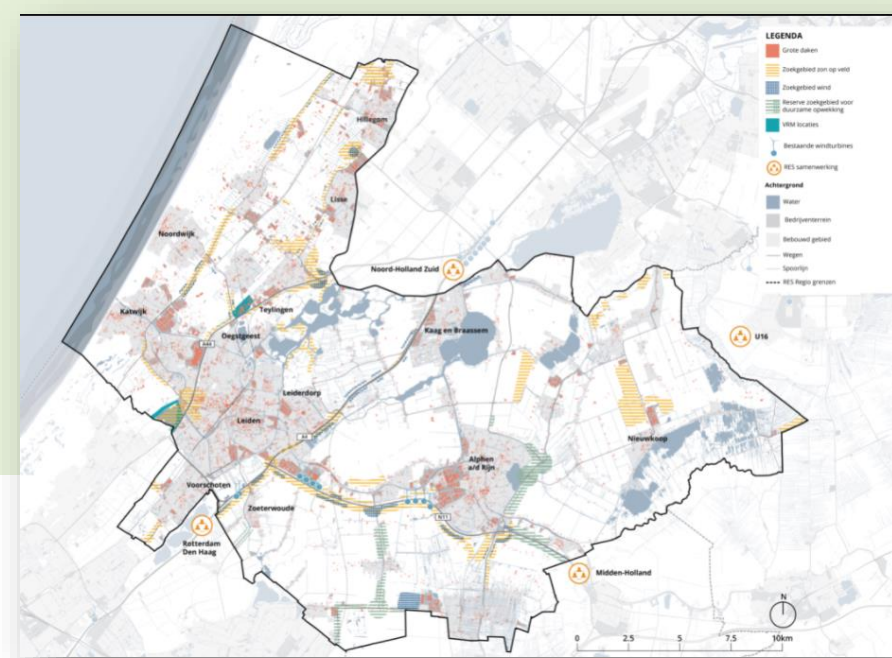
Initiatiefnemers

- **Rijnland Energie Coöperatie**
- **Gebiedscoöperatie Groener Zoeterwoude**
- **Eneco**
- **Waarom deze bijeenkomst voor de omgeving?**
 - Vroegtijdig meedenken en meedoen van omgeving
 - Bewoners eerst informeren
 - Gesprek met andere stakeholders opstarten



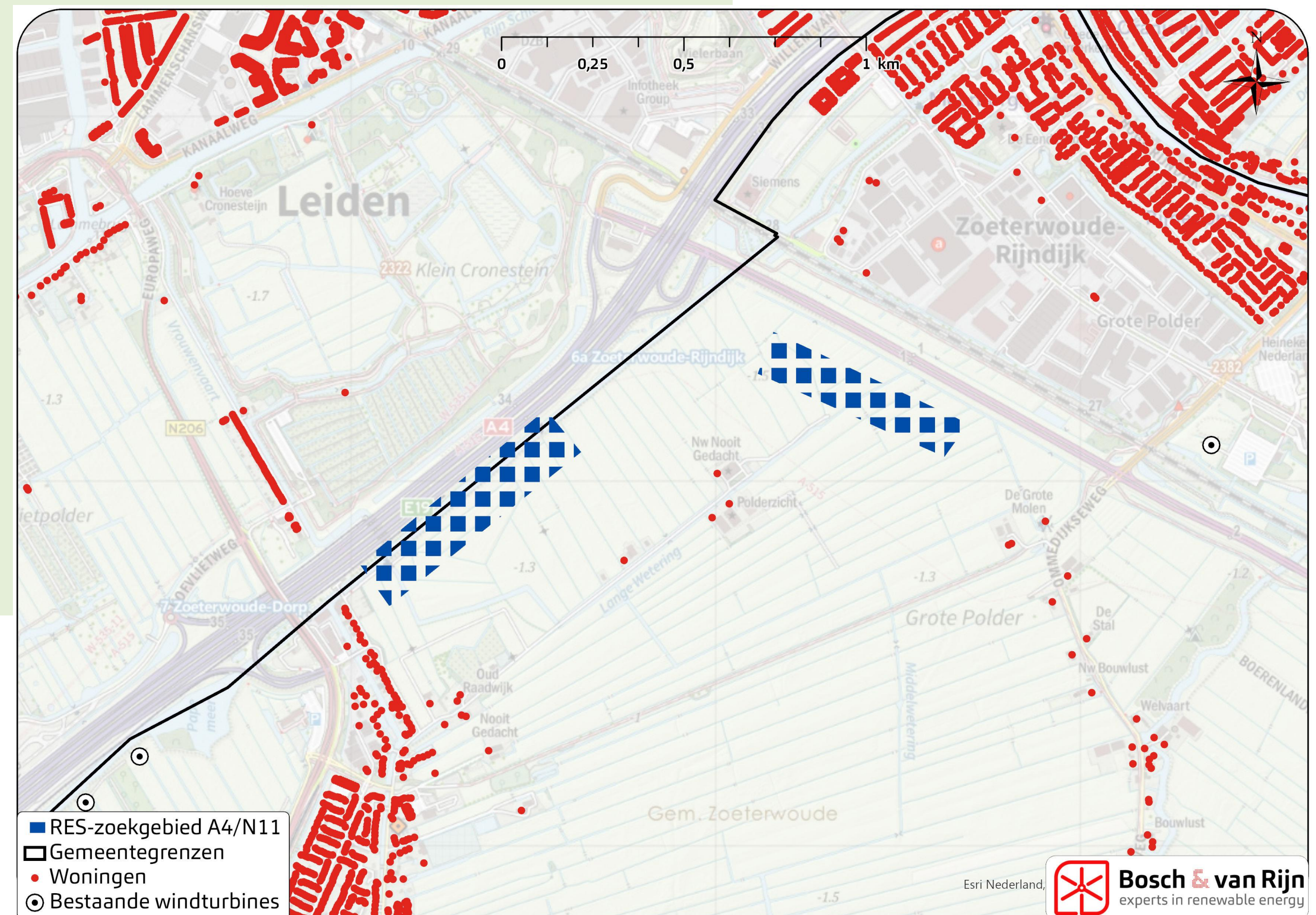
Initiatief A4-N11 Grote Polder

- Zoekgebieden RES 1.0
- Onderzoeksgebied A4-N11



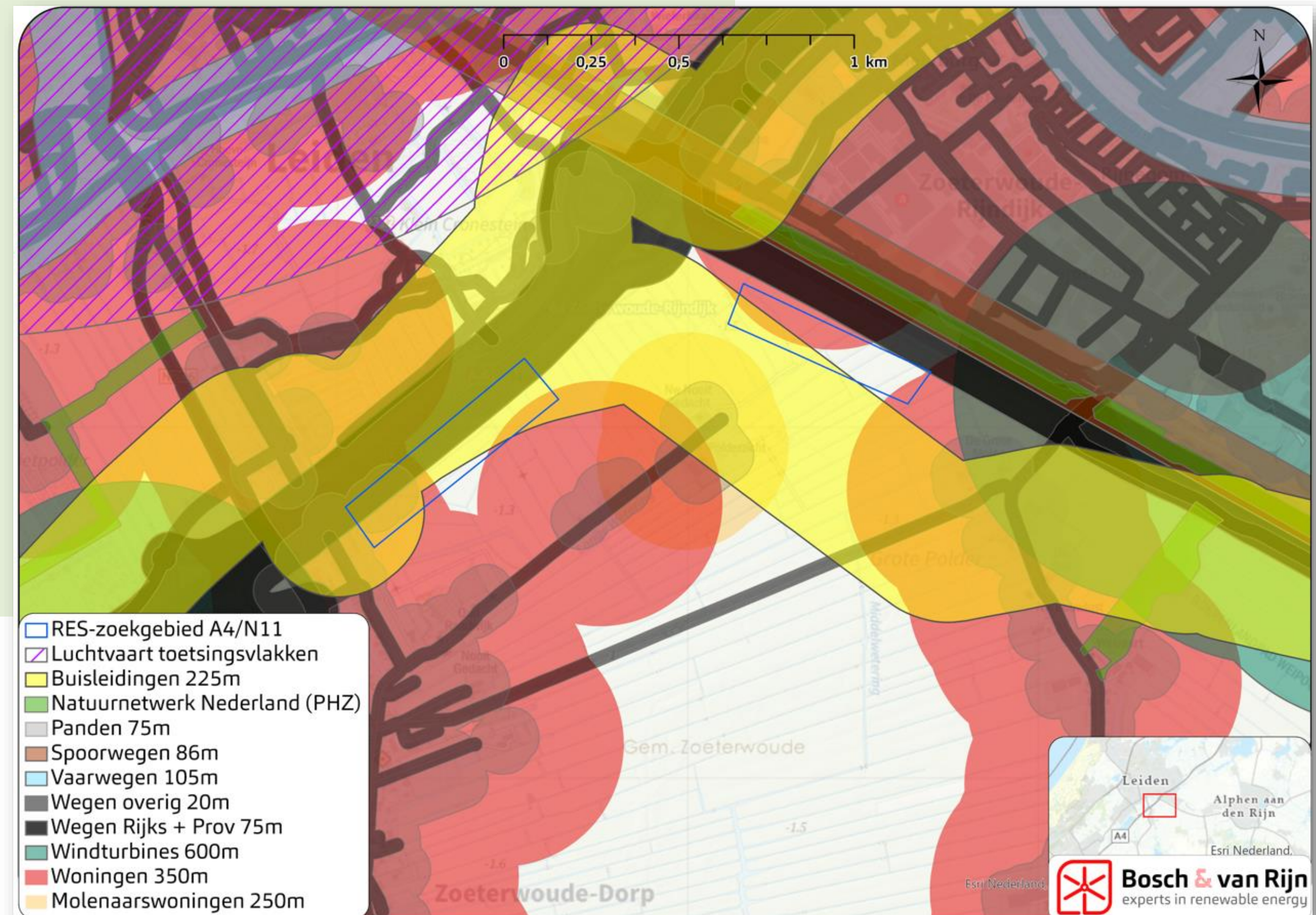
Initiatief A4-N11 Grote Polder

- Zoekgebieden RES 1.0
- Onderzoeksgebied A4-N11
- Quickscan Initiatiefnemers
 - Zoekgebieden RES geen harde grenzen
 - 1^e aandachtspunt woningen

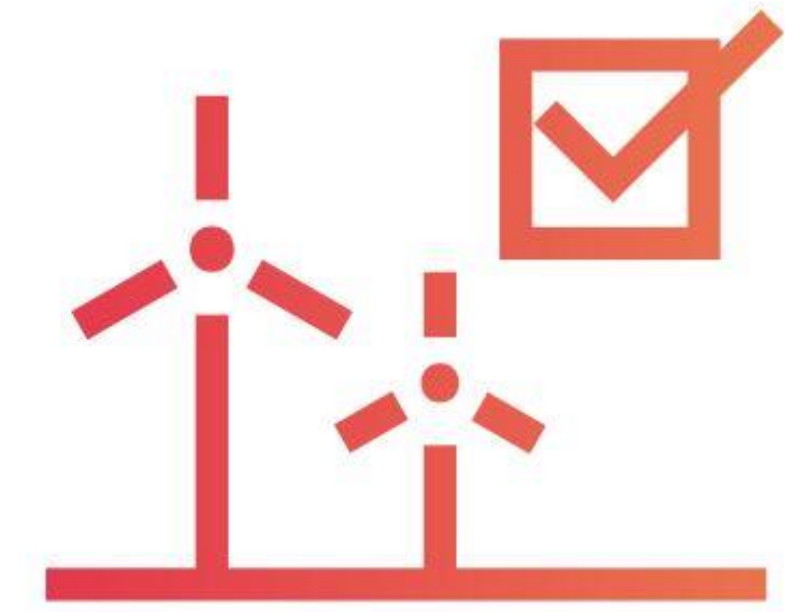
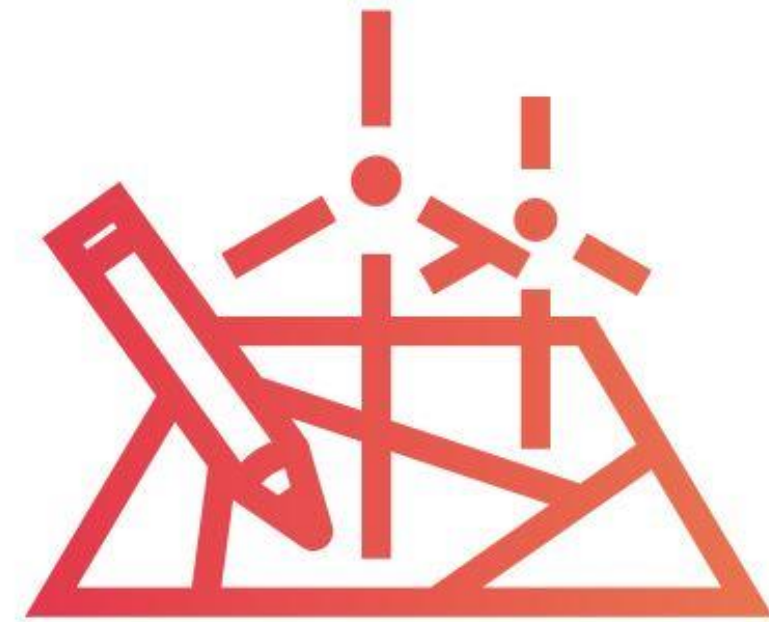


Initiatief A4-N11 Grote Polder

- Zoekgebieden RES 1.0
- Onderzoeksgebied A4-N11
- Quickscan Initiatiefnemers
 - Zoekgebieden RES geen harde grenzen
 - 1^e aandachtspunt woningen
 - O.b.v. kengetallen, ervaringen en referentiedata
 - Harde en zachte belemmeringen
 - Niet alles belemmeringen op deze kaart
 - Per belemmering nader onderzoek noodzakelijk

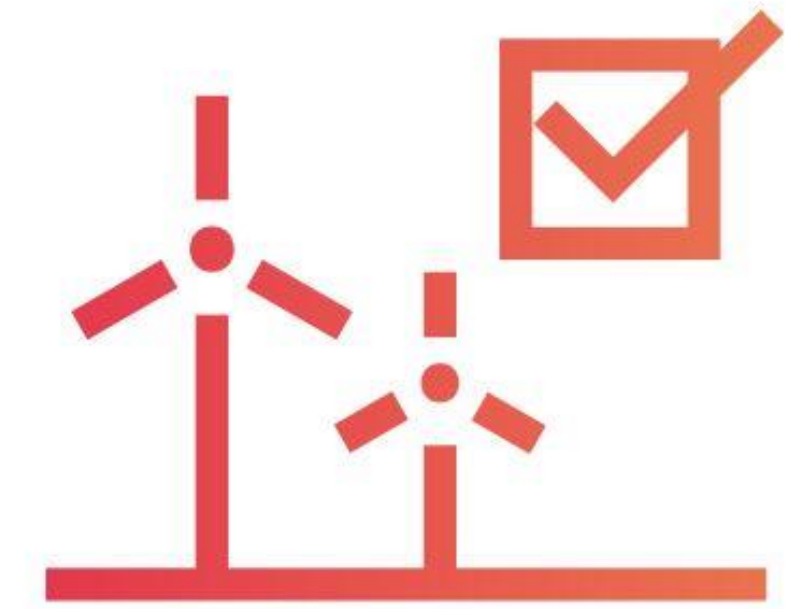
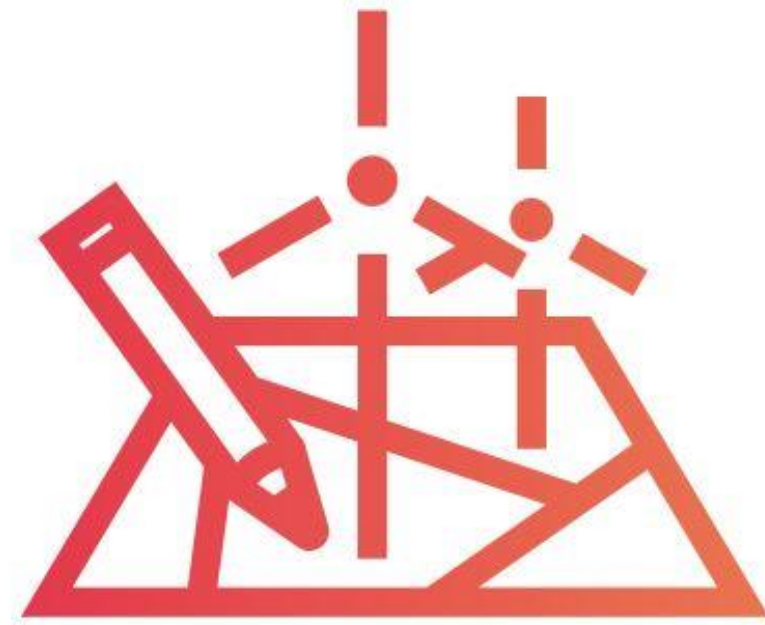


Fase initiatief



Fase 1: Verkenning	Fase 2: Ontwikkeling	Fase 3: Vergunning	Fase 4: Realisatie	Fase 5: Exploitatie
<ul style="list-style-type: none"> - Doelstellingen overheden en wijzen zoekgebieden aan - Ideeën en haalbaarheids-onderzoek initiatiefnemers - Initiatiefnemers vragen input van belanghebbenden en omgeving - Initiatiefnemers richting klankbordgroep op - Overheden stemmen bestuurlijk in met nadere verkenning van de locatie 	<ul style="list-style-type: none"> - Initiatiefnemers formuleren ambitie en lay-out windpark - Omgeving, belanghebbenden en geïnteresseerden gevraagd om mee te denken over ambitie en lay-out windpark - Communicatie via bijeenkomsten en klankbordgroep 	<ul style="list-style-type: none"> - Benodigde onderzoeken voor vergunningen vormen de basis - Formele communicatie en contactmomenten, transparantie over uitkomsten onderzoeken en status procedure - Initiatiefnemers informeren belanghebbenden proactief 	<ul style="list-style-type: none"> - Na vergunningen herroepelijk start de fase - Initiatiefnemers vragen subsidie aan, (lokale) aannemers worden benaderd voor aanleg van voorzieningen en windpark - Initiatiefnemers informeren omgeving doorlopend 	<ul style="list-style-type: none"> - Windpark is operationeel - Gebiedsfonds wordt jaarlijks gestort in overleg met omgeving en klankbordgroep - Exploitant leeft vergunningsvoorwaarden na - Levensduur windpark 20-30 jaar
- 2021 - ?	- 1,5-3 jaar	- 1 - 3 jaar	- 1 - 3 jaar	- 20 - 30 jaar

Fase initiatief



Fase 1: Verkenning

- Doelstellingen overheden en wijzen zoekgebieden aan
- Ideeën en haalbaarheids-onderzoek initiatiefnemers
- Initiatiefnemers vragen input van belanghebbenden en omgeving
- Initiatiefnemers richting klankbordgroep op
- Overheden stemmen bestuurlijk in met nadere verkenning van de locatie

- 2021 - ?

Fase 2: Ontwikkeling

- Initiatiefnemers formuleren ambitie en lay-out windpark
- Omgeving, belanghebbenden en geïnteresseerden gevraagd om mee te denken over ambitie en lay-out windpark
- Communicatie via bijeenkomsten en klankbordgroep

- 1,5-3 jaar

Fase 3: Vergunning

- Benodigde onderzoeken voor vergunningen vormen de basis
- Formele communicatie en contactmomenten, transparantie over uitkomsten onderzoeken en status procedure
- Initiatiefnemers informeren belanghebbenden proactief

- 1 - 3 jaar

Fase 4: Realisatie

- Na vergunningen herroepelijk start de fase
- Initiatiefnemers vragen subsidie aan, (lokale) aannemers worden benaderd voor aanleg van voorzieningen en windpark
- Initiatiefnemers informeren omgeving doorlopend

- 1 - 3 jaar

Fase 5: Exploitatie

- Windpark is operationeel
- Gebiedsfonds wordt jaarlijks gestort in overleg met omgeving en klankbordgroep
- Exploitant leeft vergunningsvoorwaarden na
- Levensduur windpark 20-30 jaar

- 20 - 30 jaar

Fase initiatief

Fase 1: Verkenning

- **Standpunt**
 - Provincie Zuid-Holland - RES 1.0

4. Vast te stellen de RES1.0 Holland Rijnland met uitzondering van:

-
- a. Zoekgebieden voor windenergie gelegen binnen het Groene Hart, waarbij er wel ruimte is om te onderzoeken of bestaande locaties – zoals vastgelegd in ons omgevingsbeleid – kunnen worden uitgebreid.

En met de volgende aandachtspunten voor de uitwerking van zoekgebieden:

-
- a. De uitwerking van de zoekgebieden voor zon op land passen in provinciaal beleid (dat gebaseerd is op de zonneladder) en/of zijn onderdeel van een gebiedsgerichte uitwerking, waarbij opgaves rond de landbouw vanwege bodemdaling, waterkwaliteit, stikstof en biodiversiteit integraal aangepakt worden. Dit binnen de algemene uitgangspunten van ruimtelijke kwaliteit en in aansluiting bij het PARK-advies.
 - b. Bij een verkenning naar nieuwe locaties voor wind is de provinciale omgevingsvisie leidend; langs grootschalige infrastructuur en bij grootschalige bedrijvigheid. Nieuwe locaties voor wind worden bovenregionaal afgewogen.



Samenwerking

- **Samenwerking Rijnland Energie Coöperatie - Eneco:**
 - Klimaatakkoord NL
 - Lusten, lasten én risico 50%-50%
 - Op basis van gelijkwaardigheid, gezamenlijke inspanning
 - Partijen brengen eigen kennis en expertise in
- **Lokaal eigendom**

Om de projecten voor de bouw en exploitatie van hernieuwbaar op land in de energietransitie te laten slagen, gaan in gebieden met mogelijkheden en ambities voor hernieuwbare opwekking, **de omgeving en marktpartijen gelijkwaardig samenwerken in de ontwikkeling, bouw en exploitatie. Dit vertaalt zich in een evenwichtige eigendomsverdeling in een gebied waarbij gestreefd wordt naar 50% eigendom van de productie van de lokale omgeving (burgers en bedrijven).** Het streven voor de eigendomsverhouding is een algemeen streven voor 2030. Er is lokaal ruimte om hier vanwege lokale project-gerelateerde redenen van af te wijken. Hierbij wordt ook in acht genomen de bijzondere positie van de waterschappen die zowel lokale ontwikkelaar zijn als decentrale overheid met een verduurzamingsopgave van hun eigen bedrijfsprocessen.

Bron: Klimaatakkoord - hoofdstuk: D5 Bevordering draagvlak, p. 219



Samenwerking

- **Samenwerking Rijnland Energie Coöperatie - Eneco:**
- **Lokaal eigendom**
 - Rijnland Energie Coöperatie & Gebiedscoöperatie Groener Zoeterwoude trekken gezamenlijk op
 - Bewoners en ondernemers uit de omgeving financieren deel van coöperatie
 - Bij overtekening, omwonenden voorrang

Om de projecten voor de bouw en exploitatie van hernieuwbaar op land in de energietransitie te laten slagen, gaan in gebieden met mogelijkheden en ambities voor hernieuwbare opwekking, de omgeving en marktpartijen gelijkwaardig samenwerken in de ontwikkeling, bouw en exploitatie. Dit vertaalt zich in een evenwichtige eigendomsverdeling in een gebied waarbij gestreefd wordt naar 50% eigendom van de productie van de lokale omgeving (burgers en bedrijven). Het streven voor de eigendomsverhouding is een algemeen streven voor 2030. Er is lokaal ruimte om hier vanwege lokale project-gerelateerde redenen van af te wijken. Hierbij wordt ook in acht genomen de bijzondere positie van de waterschappen die zowel lokale ontwikkelaar zijn als decentrale overheid met een verduurzamingsopgave van hun eigen bedrijfsprocessen.

Bron: Klimaatakkoord - hoofdstuk: D5 Bevordering draagvlak, p. 219



Vervolgstappen

Fase 1: Verkenning

- **Vandaag: Informeren omgeving**
- **Gesprekken**
 - Keukentafelgesprekken
 - Omgeving informeren
 - Bedrijven en bedrijvenverenigingen rondom zoekgebied
 - Natuurorganisaties, Weidevogelgroep Zoeterwoude, Vrienden van Oostvlietpolder e.a. lokaal actieve organisaties
 - Volkstuinverenigingen Zoeterwoude en Leiden
 - Provincie Zuid-Holland
 - Professionele stakeholders zoals: Rijkswaterstaat, Gasunie et cetera

Vervolgstappen

Fase 1: Verkenning

- **Vandaag: Informeren omgeving**
- **Gesprekken**
- **Onderzoeken**
 - Actief opzoek naar vragen die in de omgeving leven
 - Kansen die project voor de omgeving kan bieden
 - Onderzoek naar technische en wettelijke belemmeringen (milieueffecten)
- **Oprichten klankbordgroep**
- **Website, contact mogelijkheden**

Vragen aan u

U kunt antwoorden in de chat of via email

- **Op welke wijze wilt u betrokken worden bij het initiatief?**
- **Welke kansen voor het gebied ziet u om te combineren met het initiatief?**
- **Wie benaderd wil worden voor meer informatie over de Klankbordgroep zodat men zich hier wel/niet voor kan aanmelden?**
- **Welke partijen, groepen of verenigingen zouden in uw ogen zitting moeten nemen in de Klankbordgroep?**



Vragen?

Samen gaan we voor duurzaam

Contactpagina



Rijnland Energie Coöperatie

Rob Boerée (voorzitter)

[Home - Rijnland Energie \(rijnlandenergiecooperatie.nl\)](http://Home - Rijnland Energie (rijnlandenergiecooperatie.nl))

info@rijnlandenergiecooperatie.nl

-



Gebiedscoöperatie Groener Zoeterwoude

Jos Atteveld (voorzitter)

Groener Zoeterwoude

groenerzoeterwoude@outlook.com

-



Eneco

Marc de Bruin (ontwikkelaar)

[windpark-zoeterwoude-a4-n11 \(eneco.nl\)](http://windpark-zoeterwoude-a4-n11 (eneco.nl))

Marc.debruin@eneco.com

06 285 620 49