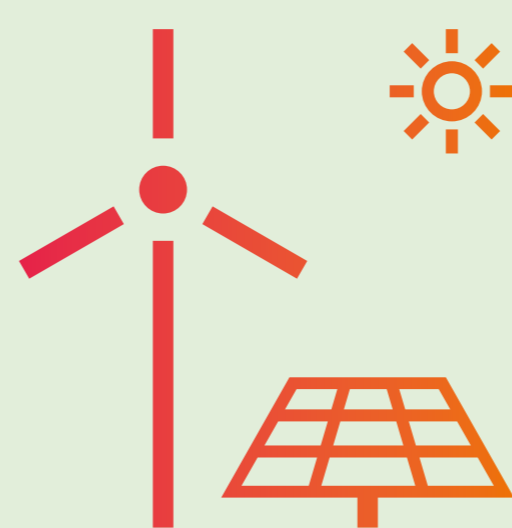


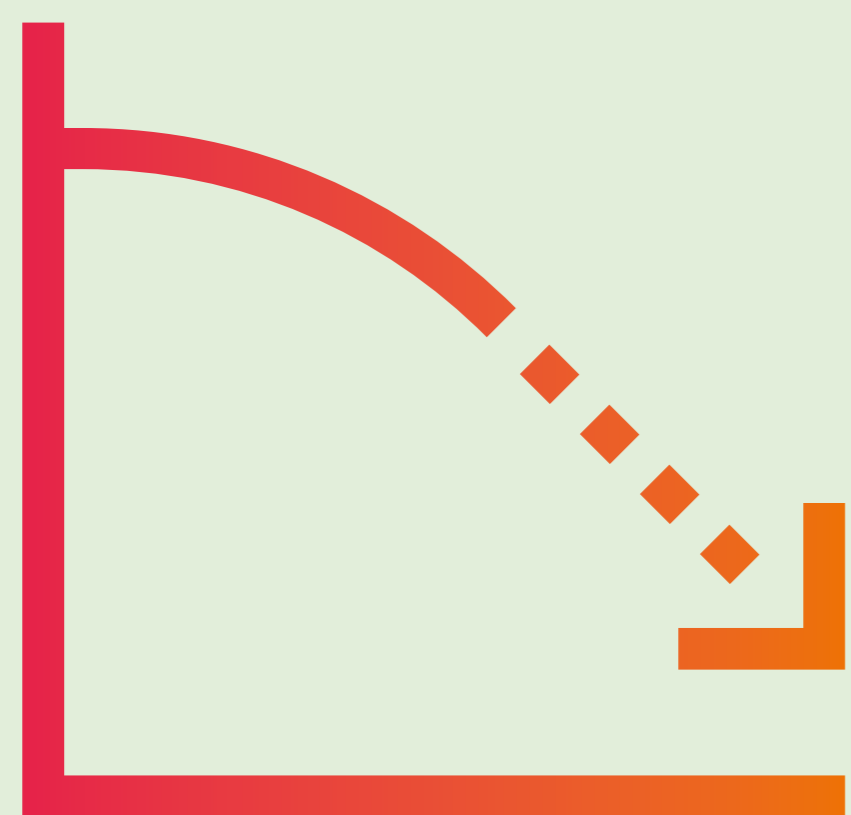
ONTWIKKELINGEN FABRIEK PEPSICO VOOR DOELSTELLING: KLIMAATNEUTRAAL IN 2040

WE DOEN HET NU

PepsiCo kiest voor duurzame elektriciteit
uit wind en zon in plaats van aardgas



En werkt zo aan haar doelstelling:
Klimaatneutraal in 2040



Fase 1: CO₂ omlaag met ~51%
(8.500 ton CO₂ reductie)

Fase 2: CO₂ omlaag met ~98%



PEPSICO



Aanpassingen fabriek PepsiCo



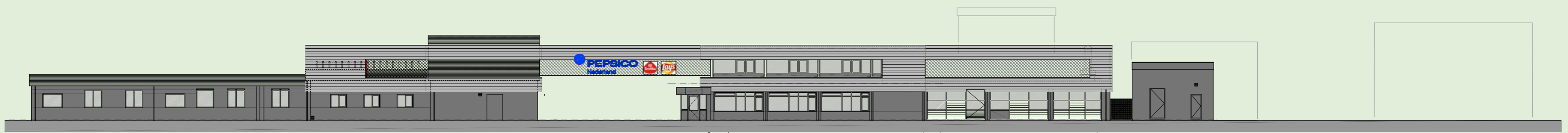
- 1 Transformatorhuis – inkoopstation
- 2 Power to Heat-gebouw
- 3 Bestaande aardappelontvangst
- 4 Nieuwe aardappelontvangst



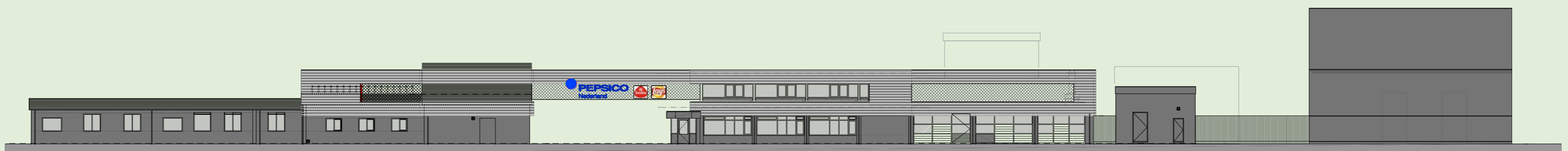
PEPSICO



Ontwerp Power to Heat-gebouw



Huidige situatie



Nieuwe situatie

Bij het ontwerp van het Power to Heat-gebouw hebben de architecten het lijnenspel van het bestaande pand doorgetrokken.

De extra hoogte van het Power to Heat-gebouw komt door het formaat van de installaties.



Inpassing in de omgeving

PepsiCo draagt zorg voor een goede inpassing van de nieuwe gebouwen in de omgeving. Dit wordt in samenspraak met gemeente Dijk en Waard gedaan en ter goedkeuring voorgelegd aan Welstand.



PEPSICO



Bouwplanning



Activiteiten 2024

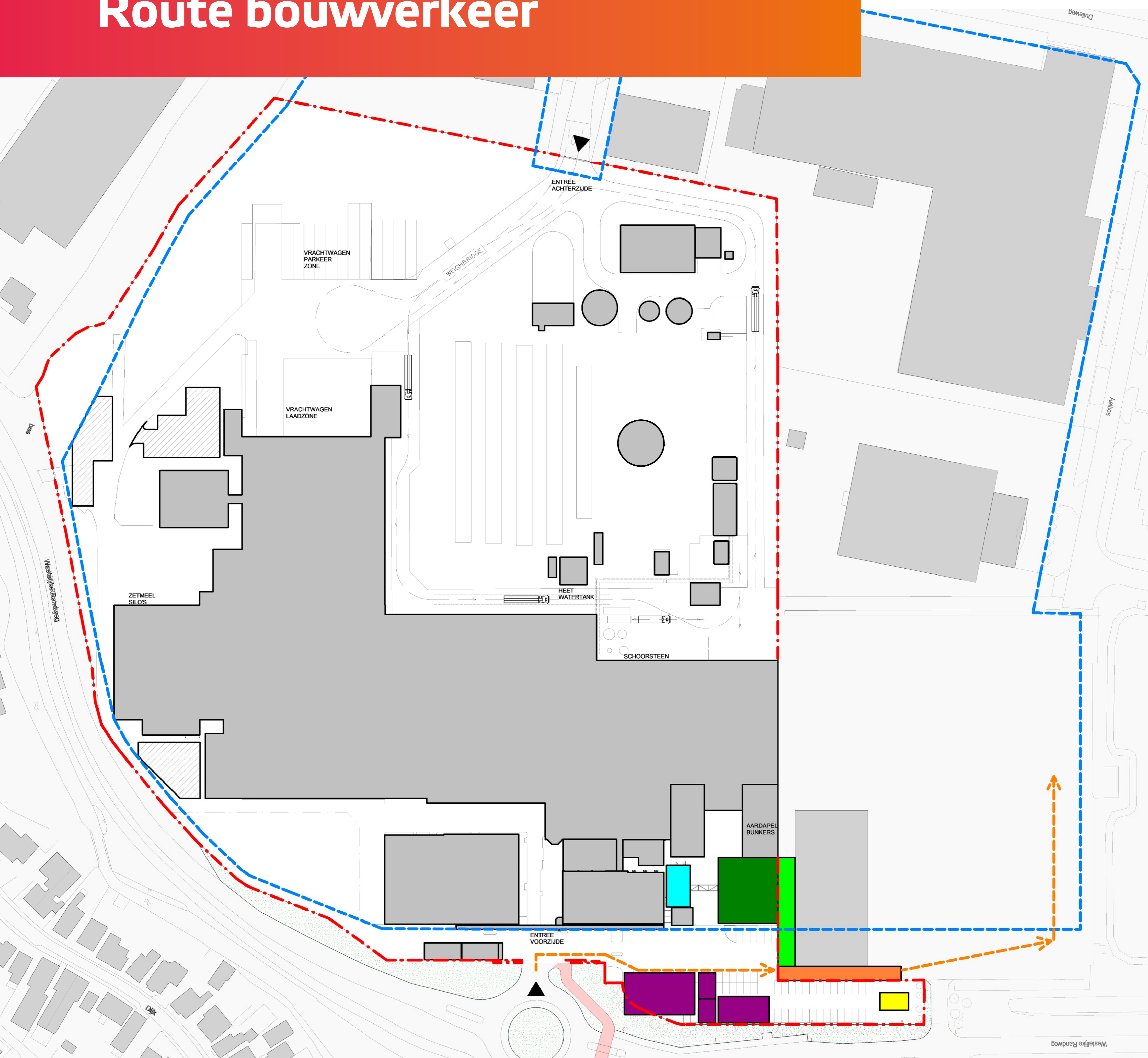
| | |
|--------------------------|--|
| Maart | Afronden verplaatsing aardappelontvangst |
| Eind maart / begin april | Verwijderen asfalt |
| Mei | Vorbereiden fundatie |
| Juni | Aanbrengen fundatie |
| Juli | Start bouw Power to Heat-gebouw |
| September | Inhijzen installatie |
| Oktober / November | Aansluiten installatie |
| December / Januari | Testen installatie |








PEPSICO



Route bouwverkeer



-  Bouwketen en parkeerterrein voor aannemers
-  Power to Heat-gebouw
-  Erfgrens
-  Hekwerk
-  Route bouwverkeer



PEPSICO

